

Interne notater

STATISTISK SENTRALBYRÅ

83/50

15. desember 1983

NORMATIVT ARBEIDSREISEOMLAND TIL
UTVALGTE TETTSTEDER OG SENTRA

DEL II
NORDLAND

av

Ole Ragnar Langen

INNHOLD

	Side
Figurregister	1
Tabellregister	1
1. Innledning	2
2. Spesielle merknader for Nordland	3

FIGURREGISTER

	Side
1. Arbeidsreiseomlandene til de utvalgte tettstedene/sentrene i Nordland. M 1:1 mill.	5

TABELLREGISTER

1. Folketall i tettstedene og innenfor omlandene til de utvalgte tettstedene/sentrene	3
2. Grunnkretser som faller innenfor omlandene til de utvalgte tettstedene/sentrene	13
3. Grunnkretsenes sentralitet. Kommune	17
4. Grunnkretser utenfor omlandet til de utvalgte tettstedene/sentrene og folketallet i disse. Kommune	32

1. INNLEDNING

Statistisk Sentralbyrå har bygd opp en kretsdatabank med data fra perioden rundt 1980. Kretsdatabanken består i første omgang av data fra folke- og bolig tellingen 1980, landbrukstelingen 1979, og normative arbeidsreiseomland til utvalgte tettsteder/sentra. Arbeidet med å bygge opp denne siste er gjort med støtte fra Miljøverndepartementet.

Dette notatet er en tabell- og figurpublikasjon og en videreføring av Intern notater nr. 83/21. Normativt arbeidsreiseomland til utvalgte tettsteder og sentra, Del I. Del I inneholder en beskrivelse og vurdering av metode og gjennomføring av prosjektet. Del II vil bli gitt ut med et hefte for hvert fylke, med unntak av Akershus og Oslo som er slått sammen til ett hefte.

Med notmativt arbeidsreiseomland menes maksimal akseptabel daglig arbeidsreiseavstand. I denne undersøkelsen er maksimal arbeidsreiseavstand satt til 45 min. Ved valg av transportmiddel er valgt raskeste transportmiddel forutsatt tilstrekkelig hyppighet og ikke urimelige høye kostnader. Vanligvis er derfor personbil nyttet ved beregningene. Hastighetene for personbil på riksvegene er fastlagt av vegkontorene i fylkene. Der en må bruke offentlige transportmidler er Rutebok for Norge nyttet. Det er lagt inn hastighetsbegrensninger for vegstrekninger som passerer tettsteder. Normalt vil det ta noe tid å komme til og fra transportmiddelet en nytter. Denne tiden er beregnet skjønnsmessig. Utvalget av tettsteder/sentra er foretatt på grunnlag av de tettsteder/sentra som var nyttet i Fossan¹⁾ sin undersøkelse. Utvalget er utvidet noe etter samråd med plan- og utbyggingsavdelingen i fylkeskommunen. Arbeidsreiseomlandene er tegnet inn på kart i målestokk 1:250 000 (Bosettingskartene) og digitalisert fra samme kartverk.

En nærmere beskrivelse av framgangsmåten er gjort i Interne notater 83/21.

2. SPESIELLE MERKNADER FOR NORDLAND

I denne undersøkelsen er det tatt med 8 nye tettsteder/sentre. Løding i Bodø har nå passert 1 000 innbyggere og er derfor tatt med. Vik er kommunesenteret i den nye kommunen Sømna. Straumen i Sørfold kommune er kommunesenter og største tettsted i kommunen. Leinesfjord i Steigen kommune er kommunesenteret i kommunen. Ramberg er kommunesenteret i nye Flakstad kommune. Gravdal i Vestvågøy kommune har over 1 000 innbyggere. Bø i Bø kommune er kommunens servicesenter, mens Bleik i Andøy kommune er tatt med fordi det representerer et typisk fiskevær som kan få en annen befolkningsutvikling enn Andøy i årene framover.

Træna hos Fossan er i denne undersøkelsen kalt Husøy.

1) Bjørn Fossan: Senterstrukturen i Norge, Miljøverndepartementet 1975.

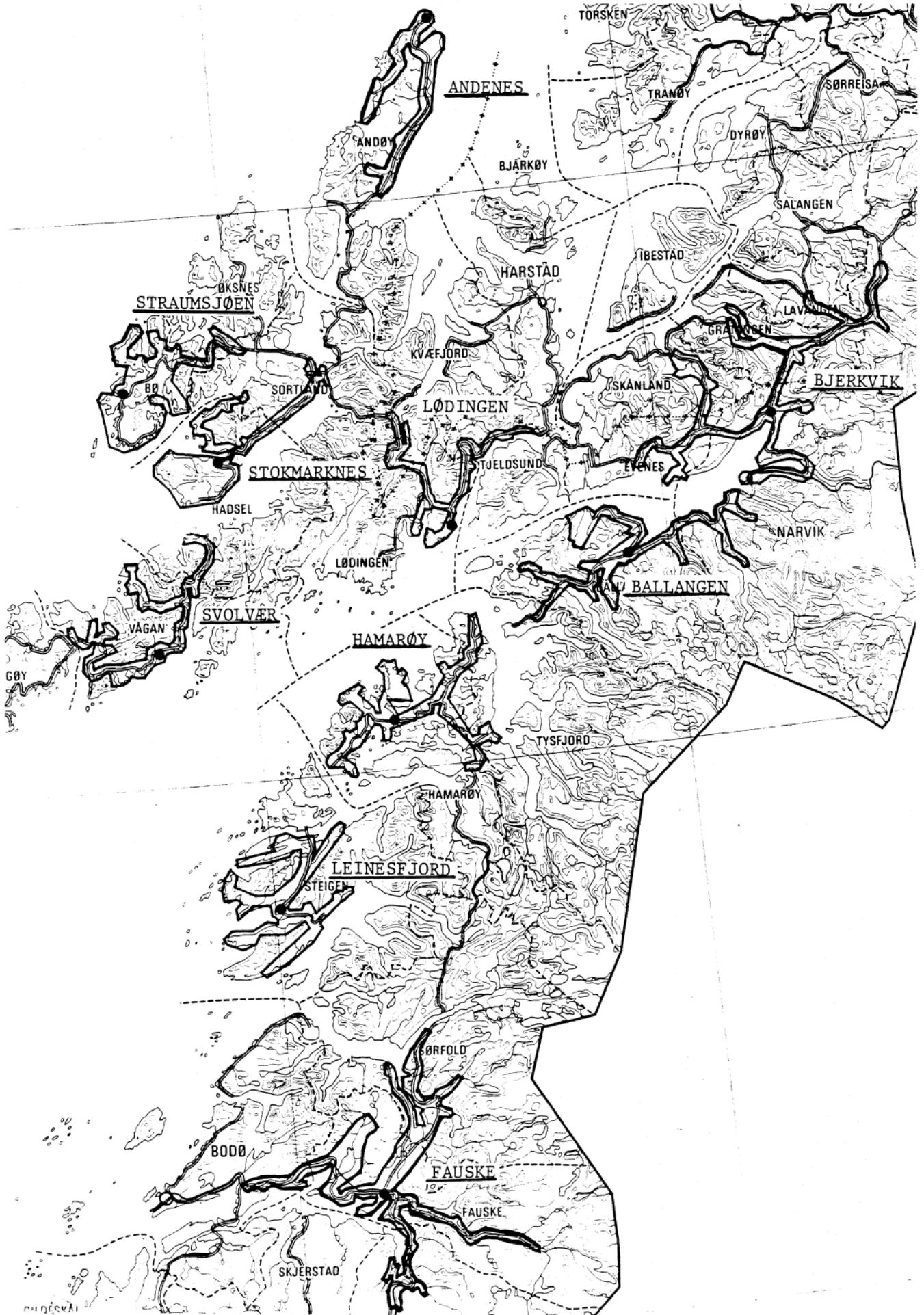
Tabell 1. Folketall i tettstedene og innenfor omlandene til de utvalgte tettstedene/sentrene

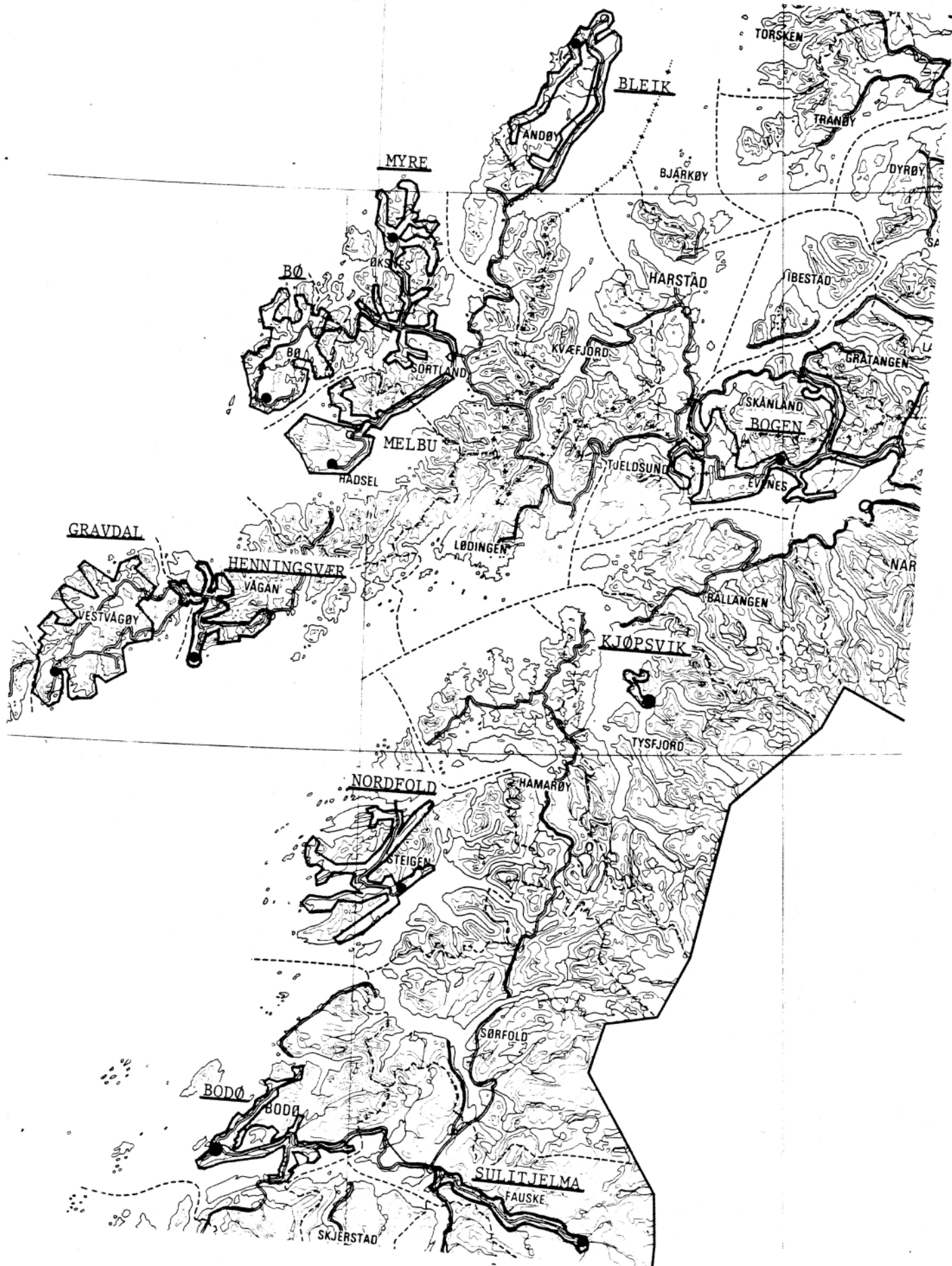
Tettsteder/senter nr. navn	Kommunenavn	Folketall i tettstedene 1980	Folketall innenfor omlandene 1980
7501	Bodø	27 601	31 512
7502	Løding	1 861	33 466
7511	Bjerkvik	956	13 956
7512	Narvik	14 998	18 102
7521	Terråk	739	1 408
7531	Vik	298	7 102
7542	Brønnøysund	3 669	7 586
7551	Gladstad	345	1 553
9750	Forvik	-	473
7561	Silvalen	535	1 195
7572	Sandnessjøen	5 308	7 596
9751	Leirfjord	-	7 368
7581	Mosjøen	9 253	13 155
7591	Trofors	701	1 691
7601	Hattfjelldal	629	1 733
9752	Solfjellsjøen	-	1 679
7611	Nesna	929	2 062
7621	Hemnesberget	1 390	3 926
7624	Korgen	754	8 420
7631	Mo i Rana	20 702	25 589
7632	Storforshei	776	24 060
9753	Lurøy	-	601
7651	Husøy	369	369
9754	Tjongsfjorden	-	781
9755	Rødøy	-	182
7661	Ørnes	1 333	5 066
7662	Glomfjord	1 349	4 031
7671	Inndyr	549	2 353
9756	Moldjord	-	1 635
7681	Rognan	2 191	11 690
7691	Sulitjelma	1 440	2 460
7692	Fauske	5 411	14 663
9757	Misvær	-	2 728
7701	Røsvik	308	8 544
7702	Straumen	792	10 326
9758	Nordfold	-	2 823
9759	Leinesfjord	-	2 823
7711	Hamarøy	448	2 533
7721	Kjøpsvik	1 245	1 316
7731	Lødingen	2 070	3 153
7743	Ramsund	421	5 072
7752	Bogen	477	7 033
7761	Ballangen	639	5 923
7771	Røstlandet	742	797
7781	Sørland	956	1 065
7791	Ramberg	286	3 061

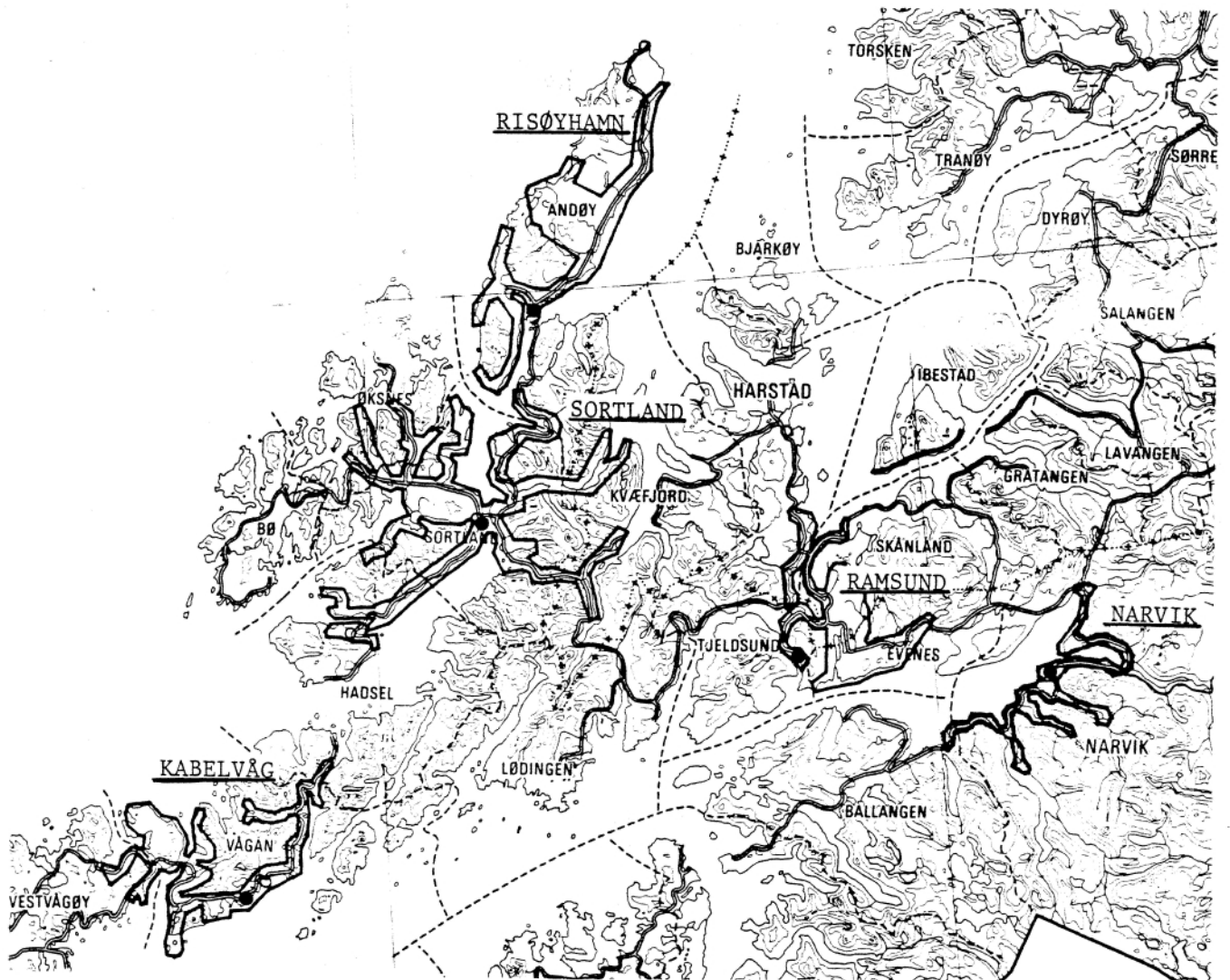
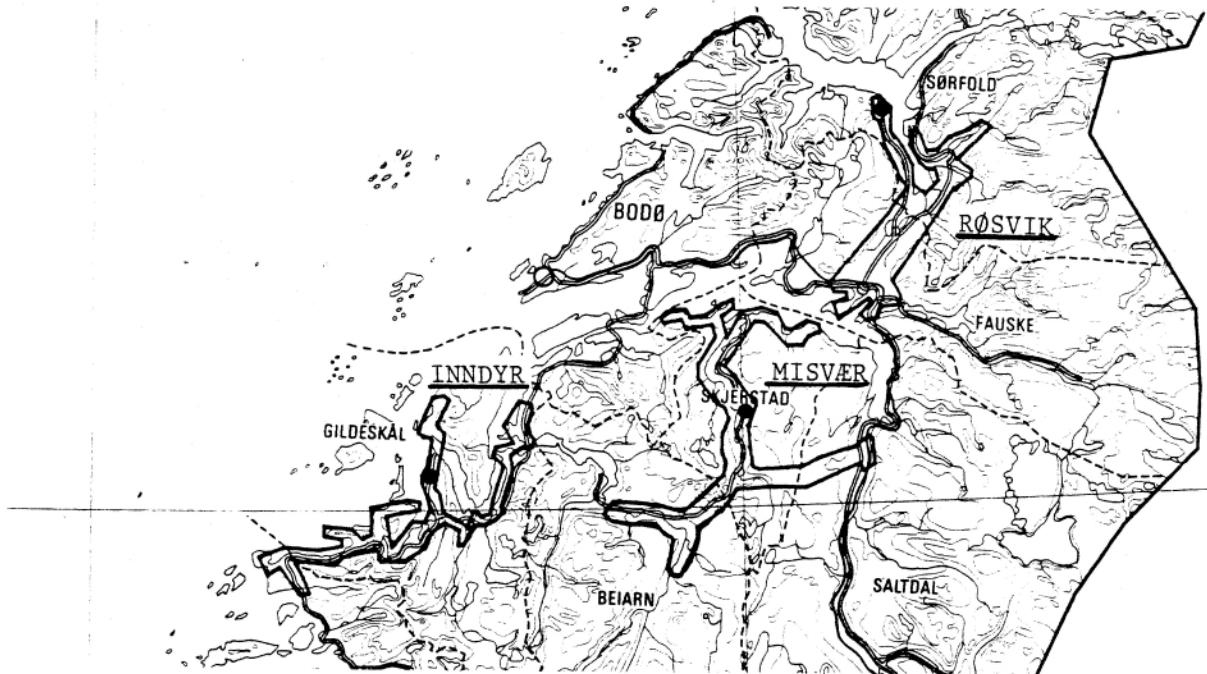
Tabell 1 (forts.). Folketall i tettstedene og innenfor omlandene til de utvalgte tettstedene/sentrene

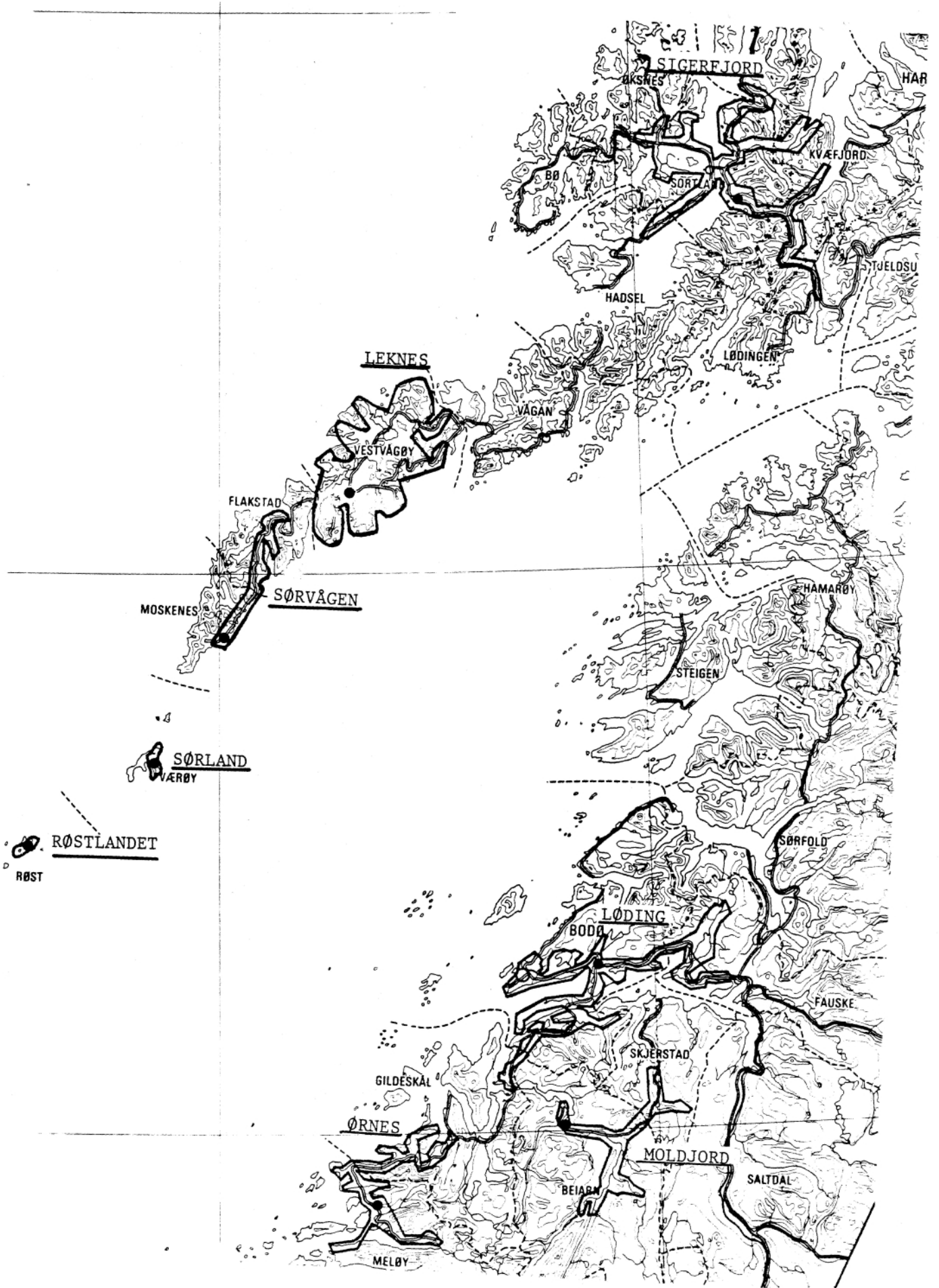
Tettsteder/senter nr. navn	Kommunenavn	Folketall i tettstedene 1980	Folketall innenfor omlandene 1980
7801 Stamsund	Vestvågøy	1 192	9 514
7802 Leknes	Vestvågøy	1 625	11 041
7803 Ballstad	Vestvågøy	815	10 358
7804 Gravdal	Vestvågøy	1 300	10 575
7812 Kabelvåg	Vågan	1 609	8 585
7813 Henningsvær	Vågan	614	5 191
7814 Svolvær	Vågan	4 067	8 139
7821 Stokmarknes	Hadsei	2 965	12 017
7822 Melbu	Hadsei	1 901	8 105
7831 Bø	Bø	942	4 415
9760 Straumsjøen	Bø	-	4 564
7843 Myre	Øksnes	2 031	6 693
7851 Sortland	Sortland	3 420	13 501
7852 Sigerfjord	Sortland	476	9 156
7861 Andenes	Andøy	3 774	5 930
7862 Bleik	Andøy	555	6 113
7865 Risøyhamn	Andøy	243	2 171
7871 Reine	Moskenes	604	2 434
7872 Sørvågen	Moskenes	844	2 434

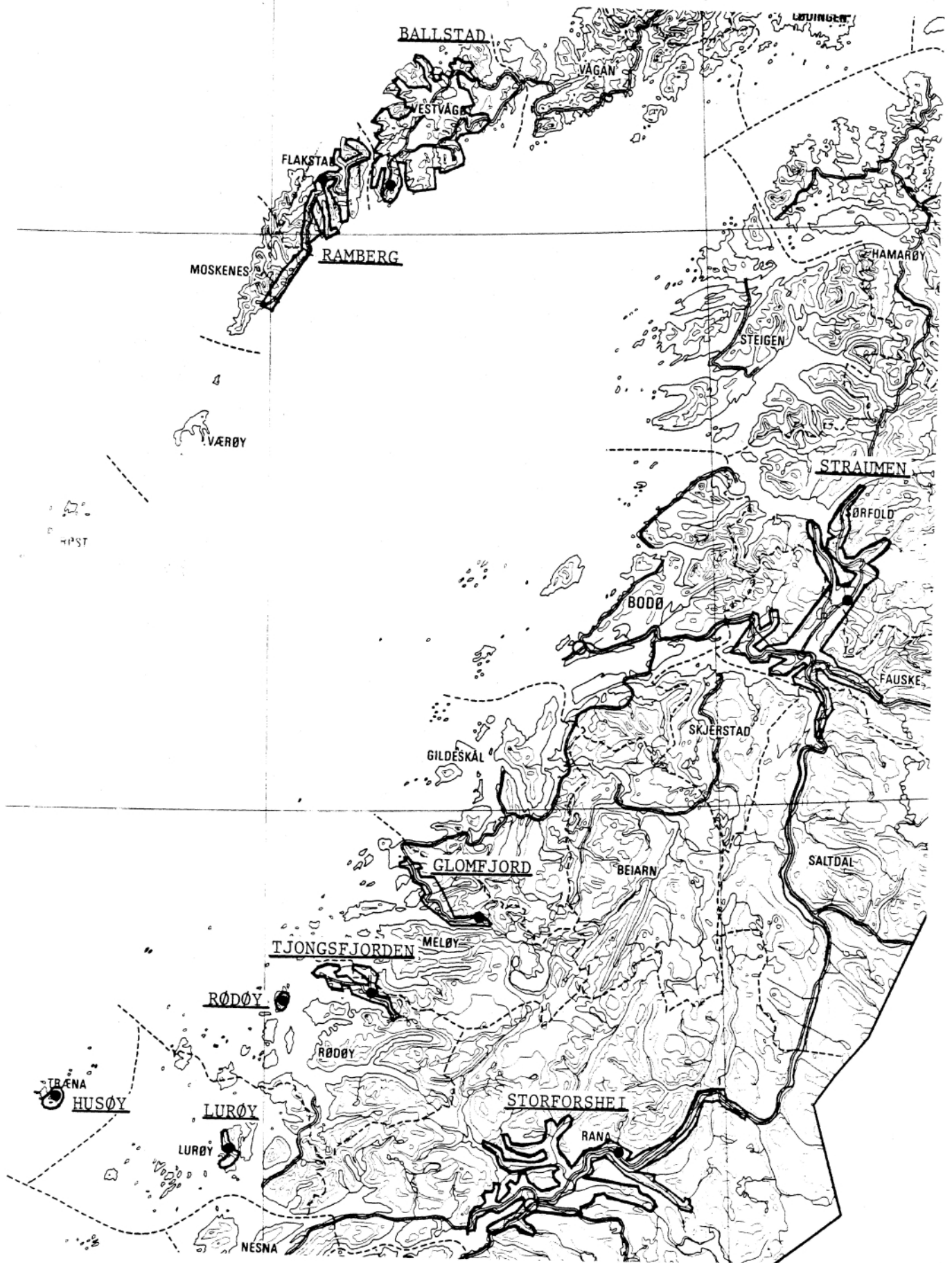
Figur 1. Arbeidsreiseomlandene til de utvalgte tettstedene/sentrene i Nordland.
M 1:1 mill.

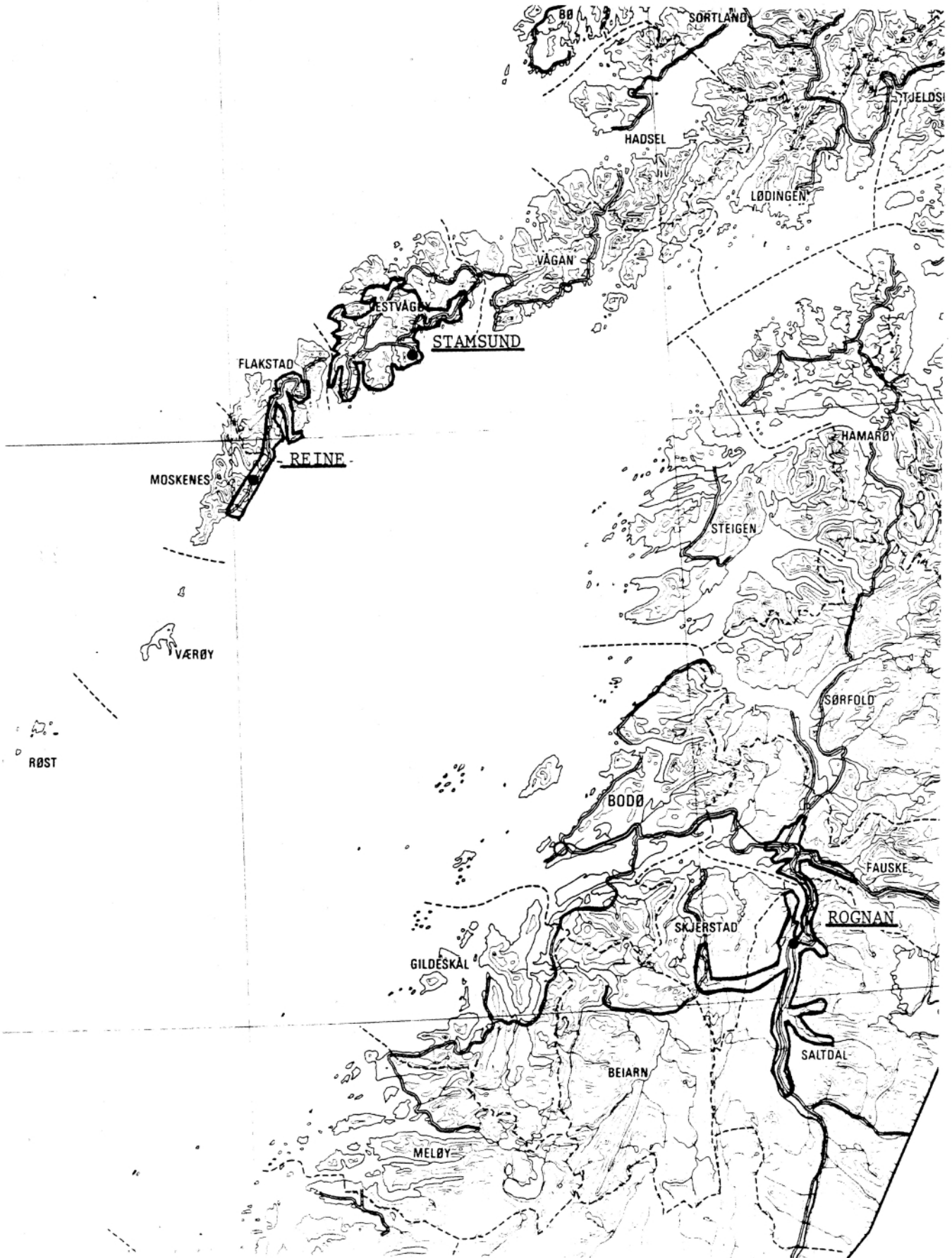


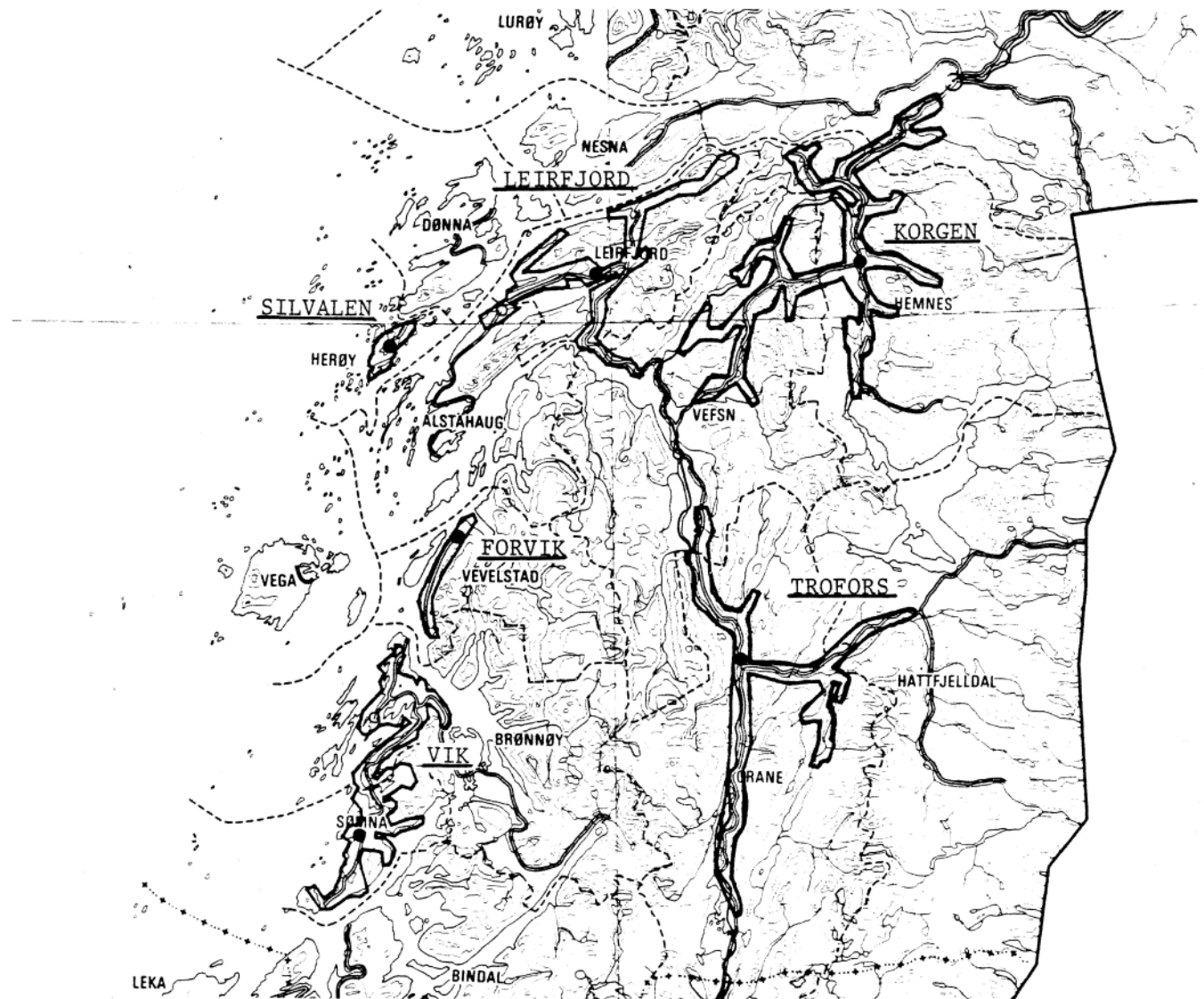
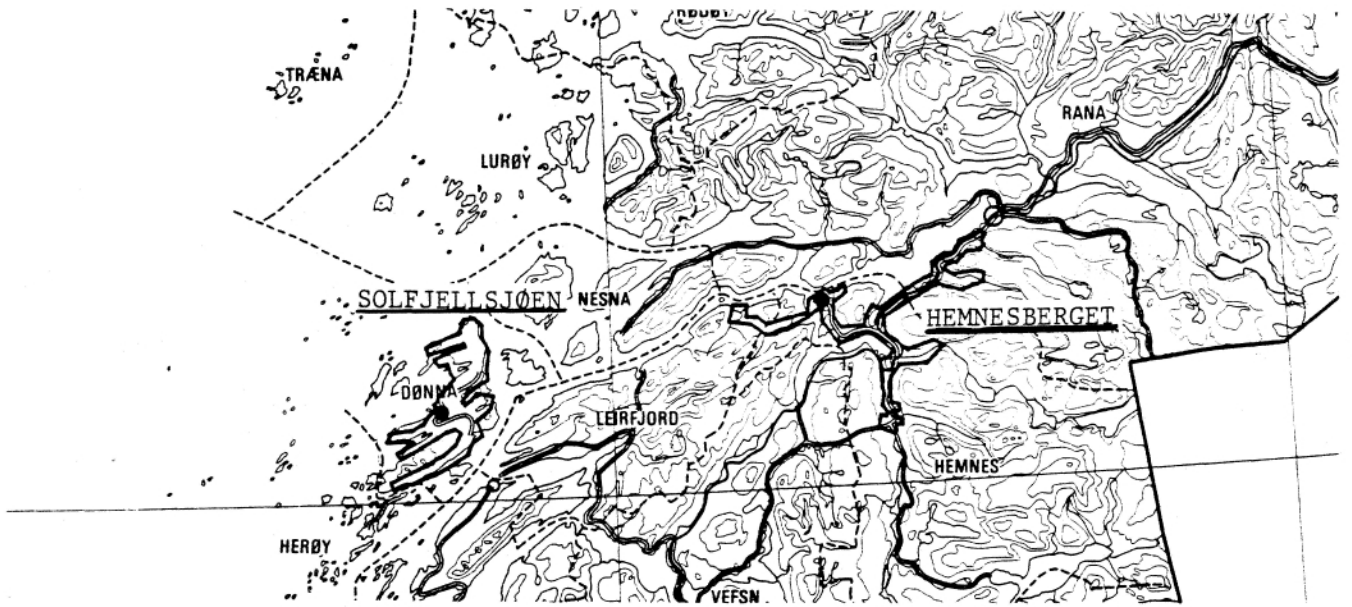


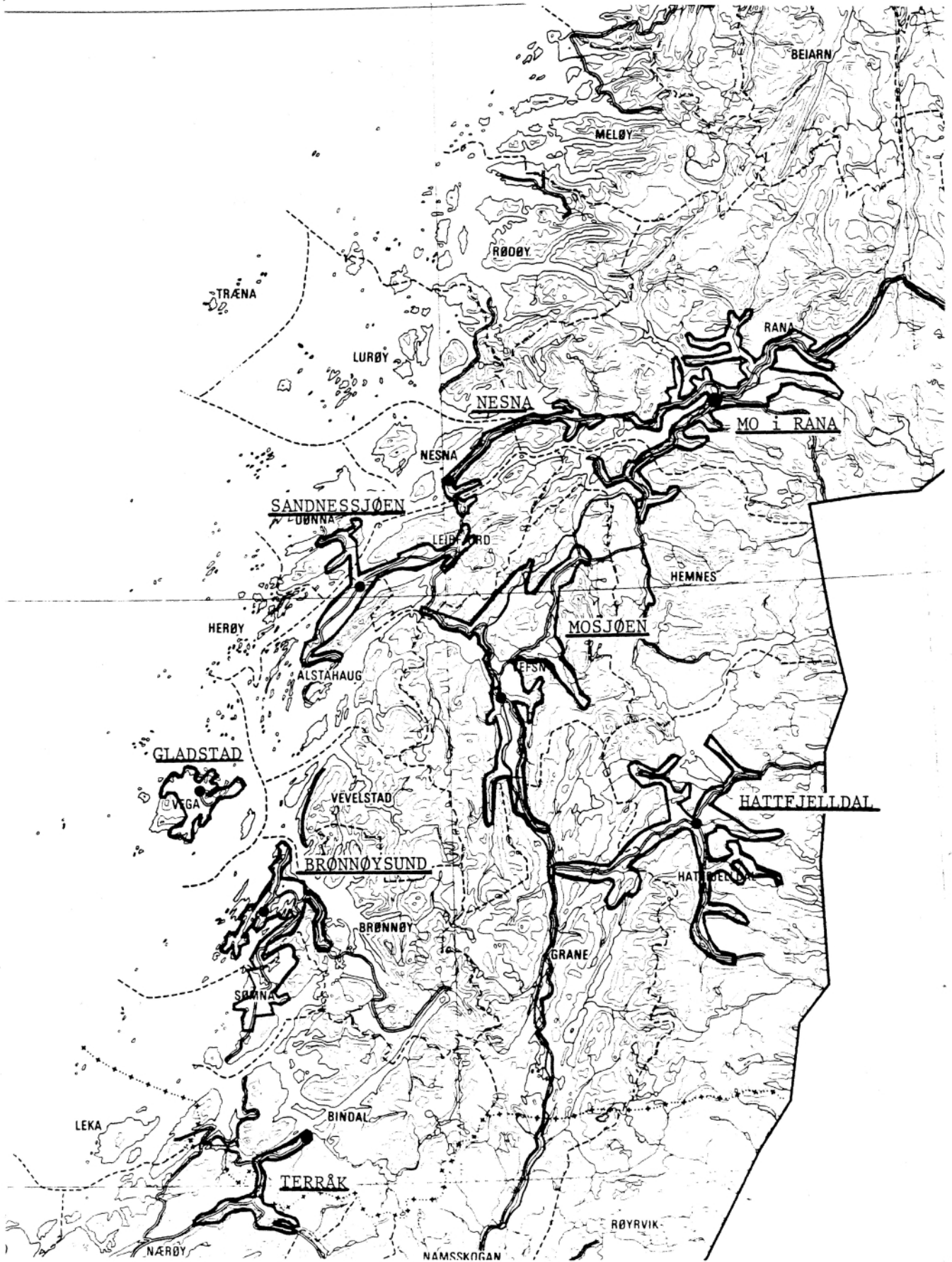












TABELL 2. GRUNNKRETSENER SOM FALLER INNENFOR OMLANDENE TIL DE UTVALGTE TETTSTEDER/SENTER

7501 BODØ	
1804 BODØ	: 0101 - 0114, 0201 - 0212, 0301 - 0312, 0401 - 0403, 0405 - 0421, 0501 - 0518, 0601 - 0618, 0701 - 0716, 0801 - 0809, 0901 - 0903, 1001 - 1010, 1101
7502 LØDING	
1804 BODØ	: 0101 - 0114, 0201 - 0212, 0301 - 0312, 0401 - 0403, 0405 - 0421, 0501 - 0518, 0601 - 0618, 0701 - 0716, 0801 - 0809, 1001 - 1010, 1101 - 1105
1838 GILDESKÅL	: 0212 - 0213
1841 FAUSKE	: 0316, 0401 - 0409
7511 BJERKVIK	
1805 NARVIK	: 0102 - 0111, 0201 - 0204, 0207 - 0208, 0301 - 0303, 0401, 0501 - 0503, 0601 - 0605, 0701 - 0705, 0709
1853 EVENES	: 0105 - 0107
1913 SKÅNLAND	: 0206 - 0208
1919 GRATANGEN	: 0103 - 0109
1920 LAVANGEN	: 0103 - 0104
1922 BARDU	: 0114
7512 NARVIK	
1805 NARVIK	: 0105, 0107, 0110, 0201 - 0204, 0207 - 0208, 0301 - 0303, 0401 - 0402, 0501 - 0504, 0601 - 0605, 0701 - 0709, 0801 - 0802, 0901 - 0902, 1001 - 1002, 1101 - 1102, 1201 - 1204, 1301 - 1304, 1401
7521 TERRÅK	
1751 NERØY	: 0310 - 0312
1811 BINDAL	: 0108, 0110 - 0111
7531 VIK	
1812 SØMMA	: 0101 - 0113
1813 BRØNNØY	: 0109, 0201 - 0206, 0208 - 0209, 0301 - 0311
7542 BRØNNØYSUND	
1812 SØMMA	: 0103 - 0112
1813 BRØNNØY	: 0109, 0201 - 0209, 0211 - 0213, 0301 - 0311
7551 GLADSTAD	
1815 VEGA	: 0102 - 0109
7561 SILVALEN	
1818 HERØY	: 0104 - 0107
7572 SANDNESSJØEN	
1920 ALSTAHUJG	: 0103 - 0105, 0201 - 0215
1922 LEIRFJORD	: 0103 - 0109
1827 DØNNA	: 0106 - 0107
7581 MOSJØEN	
1824 VEFSN	: 0101 - 0114, 0201 - 0213, 0301 - 0306, 0402 - 0415
7591 TROFORS	
1825 GRANE	: 0101 - 0108
1826 HATTFJELLDAL	: 0104
7601 HATTFJELLDAL	
1825 GRANE	: 0103
1826 HATTFJELLDAL	: 0102 - 0110
7611 NESNA	
1822 LEIRFJORD	: 0115
1828 NESNA	: 0105 - 0108
1833 RANA	: 0802 - 0804
7621 HEMNESBERGET	
1922 LEIRFJORD	: 0116
1832 HEMNES	: 0101 - 0107, 0201 - 0202, 0204 - 0205
1833 RANA	: 0109
7624 KØRGEN	
1824 VEFSN	: 0103, 0105 - 0110, 0112
1832 HEMNES	: 0102 - 0107, 0201 - 0207
1833 RANA	: 0101 - 0108
7631 MO I RANA	
1832 HEMNES	: 0105 - 0107, 0201 - 0202
1833 RANA	: 0101 - 0108, 0201 - 0218, 0301 - 0310, 0312, 0401 - 0406, 0501 - 0505, 0601 - 0602, 0701 - 0707

TABELL 2 (FORTS.). GRUNNKRETSENER SOM FALLER INNENFOR OMLANDENE TIL DE UTVALGTE TETTSTEDER/SENTER

7632 STORFORSHEI

1833 RANA : 0104 - 0108, 0201 - 0218, 0301 - 0310, 0312, 0401 - 0406, 0501 - 0505,
0601 - 0605, 0701 - 0707

7651 HUSØY

1835 TRÆNA : 0101

7661 ØRNES

1837 MELØY : 0105 - 0114, 0203 - 0204, 0301 - 0304
1838 GILDESKÅL : 0106 - 0110

7662 GLOMFJORD

1837 MELØY : 0106 - 0114, 0301 - 0304

7671 INNØYR

1837 MELØY : 0105 - 0107
1838 GILDESKÅL : 0102 - 0110, 0210 - 0213

7681 ROGNAN

1840 SALTØDAL : 0101 - 0110, 0112 - 0115, 0201 - 0202, 0205 - 0209
1841 FAUSKE : 0201 - 0205, 0301 - 0311, 0314 - 0317
1842 SKJERSTAD : 0105 - 0106

7691 SULITJELMA

1841 FAUSKE : 0102 - 0107, 0109, 0201 - 0205

7692 FAUSKE

1804 BODØ : 1004 - 1005
1840 SALTØDAL : 0101 - 0110, 0112 - 0113
1841 FAUSKE : 0104 - 0107, 0201 - 0205, 0301 - 0317, 0401 - 0409
1845 SØRFOLD : 0201 - 0206

7701 RØSVIK

1841 FAUSKE : 0201, 0203 - 0205, 0301 - 0317
1845 SØRFOLD : 0201 - 0205

7702 STRAUMEN

1840 SALTØDAL : 0108 - 0109
1841 FAUSKE : 0201 - 0205, 0301 - 0317, 0402, 0404 - 0409
1845 SØRFOLD : 0201 - 0206

7711 HAMARØY

1849 HAMARØY : 0101 - 0113
1850 TYSFJORD : 0114, 0117 - 0118

7721 KJØPSVIK

1850 TYSFJORD : 0103 - 0108

7731 LØDINGEN

1851 LØDINGEN : 0107 - 0112
1852 TJELDSUND : 0101 - 0103
1911 KVÆFJORD : 0104

7743 RAMSUND

1852 TJELDSUND : 0104 - 0109
1853 EVENES : 0101 - 0105
1901 HARSTAD : 0101 - 0103, 0105
1913 SKÅNLAND : 0101 - 0106

7752 BOGEN

1805 NARVIK : 0101 - 0107, 0110
1852 TJELDSUND : 0104 - 0109
1853 EVENES : 0101 - 0107
1913 SKÅNLAND : 0101 - 0106, 0206 - 0208

7761 BALLANGEN

1805 NARVIK : 1203 - 1204, 1301 - 1304, 1401
1850 TYSFJORD : 0101
1854 BALLANGEN : 0101 - 0104, 0106 - 0115

7771 RØSTLANDET

1856 RØST : 0101 - 0103

TABELL 2 (FORTS.). GRUNNKRETSER SOM FALLER INNENFOR OMLANDENE TIL DE UTVALGTE TETTSTEDER/SENTER

7781 SØRLAND	
1857 VÆRØY	: 0101 - 0102
7791 RAMBERG	
1859 FLAKSTAD	: 0101 - 0107
1874 MOSKENES	: 0102 - 0104, 0106 - 0107, 0109
7801 STAMSUND	
1860 VESTVÅGØY	: 0105 - 0108, 0111, 0201 - 0209, 0301 - 0306, 0401 - 0407, 0503 - 0507, 0509 - 0511
7802 LEKNES	
1860 VESTVÅGØY	: 0101 - 0103, 0105 - 0115, 0201 - 0209, 0301 - 0306, 0401 - 0407, 0501 - 0507, 0509 - 0511
7803 BALLSTAD	
1860 VESTVÅGØY	: 0106 - 0114, 0201 - 0209, 0301 - 0306, 0401 - 0407, 0501 - 0507, 0509 - 0511
7804 GRAVDAL	
1860 VESTVÅGØY	: 0105 - 0115, 0201 - 0209, 0301 - 0306, 0401 - 0407, 0501 - 0507, 0509 - 0511
7812 KABELVÅG	
1860 VESTVÅGØY	: 0103 - 0104
1865 VÅGAN	: 0101 - 0102, 0201 - 0207, 0301 - 0307, 0401 - 0417
1866 HADSEL	: 0403
7813 HENNINGSVÆR	
1860 VESTVÅGØY	: 0104
1865 VÅGAN	: 0201 - 0207, 0301 - 0306, 0401 - 0404, 0406, 0408, 0410, 0416
7814 SVØLVÆR	
1865 VÅGAN	: 0101 - 0102, 0201 - 0206, 0301 - 0302, 0304 - 0305, 0307 - 0308, 0401 - 0417
1866 HADSEL	: 0402 - 0403
7821 STØKMARKNES	
1866 HADSEL	: 0101 - 0107, 0201 - 0209, 0301 - 0307
1870 SORTLAND	: 0201 - 0211, 0304
7822 MELBU	
1866 HADSEL	: 0101 - 0102, 0104 - 0107, 0201 - 0209, 0301 - 0307
1870 SORTLAND	: 0201 - 0203
7831 BØ	
1867 BØ	: 0101 - 0107, 0201 - 0206, 0301 - 0310
7843 MYRE	
1869 ØKSNES	: 0101 - 0108, 0201 - 0209
1870 SORTLAND	: 0103 - 0108, 0110, 0211
7851 SORTLAND	
1866 HADSEL	: 0102, 0104 - 0107, 0202 - 0208
1868 ØKSNES	: 0206 - 0209
1870 SORTLAND	: 0101 - 0108, 0110, 0201 - 0211, 0301 - 0308
1871 ANDØY	: 0302
1911 KVÆFJORD	: 0101 - 0104
7852 SIGEPFJORD	
1851 LØDINGEN	: 0108
1866 HADSEL	: 0106 - 0107
1870 SORTLAND	: 0102 - 0108, 0110, 0201 - 0211, 0301 - 0308
1871 ANDØY	: 0302
1911 KVÆFJORD	: 0101 - 0104
7861 ANDENES	
1871 ANDØY	: 0101 - 0111, 0201 - 0206, 0208 - 0209
7862 BLEIK	
1871 ANDØY	: 0101 - 0111, 0201 - 0209
7865 RISØYHAMN	
1871 ANDØY	: 0110, 0201 - 0205, 0207 - 0208, 0303 - 0309
7871 REINE	
1859 FLAKSTAD	: 0104 - 0107
1874 MOSKENES	: 0102 - 0104, 0106 - 0107, 0109

TABELL 2 (FORTS.). GRUNNKRETSER SOM FALLER INNENFOR OMLANDENE TIL DE UTVALGTE TETTSTEDER/SENTER

7872 SØRVÅGEN	
1859 FLAKSTAD	: 0104 - 0107
1874 MØSKENES	: 0102 - 0104, 0106 - 0107, 0109
9750 FORVIK	
1816 VEVELSTAD	: 0102 - 0103
9751 LEIRFJORD	
1820 ALSTAHAUG	: 0201 - 0212, 0215
1822 LEIRFJORD	: 0101 - 0111, 0114 - 0116
9752 SOLFJELLSJØEN	
1827 DØNNA	: 0102 - 0104, 0106 - 0110
9753 LURØY	
1834 LURØY	: 0109 - 0110
9754 TJONGSFJORDEN	
1836 RØDØY	: 0103 - 0105
1837 MELØY	: 0208
9755 RØDØY	
1836 RØDØY	: 0112
9756 MOLDJORD	
1839 BEIARN	: 0102 - 0110
1842 SKJERSTAD	: 0105 - 0106
9757 MISVÆR	
1839 BEIARN	: 0103 - 0107
1840 SALTDAL	: 0102, 0112 - 0114
1842 SKJERSTAD	: 0101 - 0110
9758 NORDFOLD	
1848 STEIGEN	: 0101 - 0103, 0203 - 0213
9759 LEINESFJORD	
1848 STEIGEN	: 0101 - 0103, 0203 - 0213
0760 STRAUMSJØEN	
1867 BØ	: 0101 - 0107, 0201 - 0206, 0301 - 0310
1868 ØKSNES	: 0209

TABELL 3. GRUNNKRETSENES SENTRALITET. KOMMUNE

GRUNNKRETS NR	NAVN	TALLET PÅ TETTSTEDER/SENTRA	KODER FOR STØRRELSE	KODER FOR TETTSTED/SENTER
1804	BODØ			
0101	MOLDEN	2	8, 4	7501, 7502
0102	SENTRUM 1	2	8, 4	7501, 7502
0103	DØMKIRKEN	2	8, 4	7501, 7502
0104	SENTRUM 2	2	8, 4	7501, 7502
0105	SOLPARKEN	2	8, 4	7501, 7502
0106	JENTOFTS GATE	2	8, 4	7501, 7502
0107	JERNBANESTASJON	2	8, 4	7501, 7502
0108	ØSTRE SKOLEPARK	2	8, 4	7501, 7502
0109	URTEGÅRDSGATA	2	3, 4	7501, 7502
0110	ZEFYRHAUGEN	2	8, 4	7501, 7502
0111	SENTRALSYKEHUSET	2	8, 4	7501, 7502
0112	SNIPPEN	2	8, 4	7501, 7502
0113	RENSÅSEN	2	8, 4	7501, 7502
0114	KORTNESET	2	8, 4	7501, 7502
0201	LANGSTRANDA	2	8, 4	7501, 7502
0202	HAMMERVIKA	2	8, 4	7501, 7502
0203	BREIVIKA	2	8, 4	7501, 7502
0204	FUGLØYVEIEN	2	8, 4	7501, 7502
0205	SVENSKEBYEN	2	8, 4	7501, 7502
0206	LEIF JENSONS Plass	2	8, 4	7501, 7502
0207	ROALD AMUNDSSENS VEI	2	8, 4	7501, 7502
0208	GRÅHOLTEN	2	8, 4	7501, 7502
0209	MEHOLTEN	2	8, 4	7501, 7502
0210	ASPÅSEN	2	8, 4	7501, 7502
0211	ASPMYRA	2	8, 4	7501, 7502
0212	HERNES 1	2	8, 4	7501, 7502
0301	RENSMOEN	2	8, 4	7501, 7502
0302	A. G. JOHNSONS VEI	2	8, 4	7501, 7502
0303	HERNES 2	2	8, 4	7501, 7502
0304	JORDBRUKET	2	8, 4	7501, 7502
0305	SMÅTINDVEIEN	2	8, 4	7501, 7502
0306	SPEIDERVEIEN	2	8, 4	7501, 7502
0307	ØSTBYEN	2	8, 4	7501, 7502
0308	STADION	2	8, 4	7501, 7502
0309	OLAHHAUGEN	2	8, 4	7501, 7502
0310	PLASSMYRA	2	8, 4	7501, 7502
0311	STØRMYRA 1	2	8, 4	7501, 7502
0312	STØRMYRA 2	2	8, 4	7501, 7502
0401	RØNVIKLEIRA 1	2	8, 4	7501, 7502
0402	RØNVIKLEIRA 2	2	8, 4	7501, 7502
0403	BURØYA	2	8, 4	7501, 7502
0404	HJERTØYENE	0	0	0000
0405	FLATVOLD	2	8, 4	7501, 7502
0406	EINMOEN 1	2	8, 4	7501, 7502
0407	EINMOEN 2	2	8, 4	7501, 7502
0408	VOLDEN 1	2	8, 4	7501, 7502
0409	VOLDEN 2	2	8, 4	7501, 7502
0410	RAMNFLOGET	2	8, 4	7501, 7502
0411	HYTTEBAKKEN	2	8, 4	7501, 7502
0412	NEDRE FJELLVEIEN	2	8, 4	7501, 7502
0413	ÅRNESSETTA	2	8, 4	7501, 7502
0414	KIRKHAUGEN	2	8, 4	7501, 7502
0415	LEIF AUNES VEI	2	8, 4	7501, 7502
0416	LAGÅRDEN	2	8, 4	7501, 7502
0417	MÆLEN	2	8, 4	7501, 7502
0418	KVALVIKA	2	8, 4	7501, 7502
0419	RØNVIKFJELLET	2	8, 4	7501, 7502
0420	SKIVIKA	2	8, 4	7501, 7502
0421	LØPSMARK	2	8, 4	7501, 7502
0501	SOLSLETT	2	8, 4	7501, 7502
0502	BJERKENG	2	8, 4	7501, 7502
0503	MYRVOLD	2	8, 4	7501, 7502
0504	SYRRAHAUGEN	2	8, 4	7501, 7502
0505	STØRDALEN	2	8, 4	7501, 7502
0506	REINSLETTA	2	8, 4	7501, 7502
0507	HERREDSHUSET	2	8, 4	7501, 7502
0508	GJERDET	2	8, 4	7501, 7502
0509	SALTVERN SKOLER	2	8, 4	7501, 7502
0510	LANGÅSEN	2	8, 4	7501, 7502
0511	RØNVIKJØRDET	2	8, 4	7501, 7502
0512	GÅRDSBRUKET R. SYKEHUS	2	8, 4	7501, 7502
0513	RØNVIK SYKEHUS	2	8, 4	7501, 7502
0514	BOLIGFELT RØNVIK SYKE	2	8, 4	7501, 7502
0515	NESTÅSEN	2	8, 4	7501, 7502
0516	HELLRAN	2	8, 4	7501, 7502
0517	RØDBREKKA	2	8, 4	7501, 7502
0518	VÅGØNES	2	8, 4	7501, 7502
0601	FLYSTASJON	2	8, 4	7501, 7502
0602	ALBERTHAUGEN	2	8, 4	7501, 7502
0603	BODDÅRD	2	8, 4	7501, 7502
0604	BODDÅRSJØEN 1	2	8, 4	7501, 7502
0605	SKEID	2	8, 4	7501, 7502
0606	BJØRKÅSEN	2	8, 4	7501, 7502
0607	BODDIN LEIR 1	2	8, 4	7501, 7502
0608	BODDIN LEIR 2	2	8, 4	7501, 7502
0609	GRØNNÅSEN	2	8, 4	7501, 7502
0610	BODDÅRSJØEN 2	2	8, 4	7501, 7502
0611	ALSGÅRD 1	2	8, 4	7501, 7502

TABELL 3 (FORTS.). GRUNNKRETSENE SENTRALITET. KOMMUNE

GRUNNKRETS NR	NAVN	TALLET PÅ TETTSTEDER/SENTRA	KODER FOR STØRRELSE	KODER FOR TETTSTED/SENTER
1804 BODØ		FORTS.		
0612	ALSGÅRD 2	2	8, 4	7501, 7502
0613	JENSVOLL 1	2	8, 4	7501, 7502
0614	JENSVOLL 2	2	8, 4	7501, 7502
0615	TRØLLHAUGEN	2	8, 4	7501, 7502
0616	STILLE DAL	2	8, 4	7501, 7502
0617	ALSTAD 2	2	8, 4	7501, 7502
0618	ALSTAD 1	2	8, 4	7501, 7502
0701	HUNSTADLIA 1	2	8, 4	7501, 7502
0702	STOKKVIKA	2	8, 4	7501, 7502
0703	HUNSTADMOEN	2	8, 4	7501, 7502
0704	HUNSTADLIA 2	2	8, 4	7501, 7502
0705	HUNSTADLIA 3	2	8, 4	7501, 7502
0706	LIMYRÅSEN	2	8, 4	7501, 7502
0707	GALNÅSEN	2	8, 4	7501, 7502
0708	GALNÅSMYRA	2	8, 4	7501, 7502
0709	FORSVEIEN	2	8, 4	7501, 7502
0710	STORGJERDÅSEN	2	8, 4	7501, 7502
0711	HUNSTAD SENTER	2	8, 4	7501, 7502
0712	LILLEGJERDÅSEN	2	8, 4	7501, 7502
0713	BREKKA	2	8, 4	7501, 7502
0714	OSPHAUGEN	2	8, 4	7501, 7502
0715	SKAVDALSLIA	2	8, 4	7501, 7502
0716	GJÆRAN	2	8, 4	7501, 7502
0801	BERTNES	2	8, 4	7501, 7502
0802	VALLE	2	8, 4	7501, 7502
0803	VIKAN	2	8, 4	7501, 7502
0804	KVALVÅG	2	8, 4	7501, 7502
0805	SOLØYA	2	8, 4	7501, 7502
0806	JUNKERN	2	8, 4	7501, 7502
0807	MØRKVED SENTRUM 1	2	8, 4	7501, 7502
0808	KJELLMYRLIA	2	8, 4	7501, 7502
0809	BREIVA	2	8, 4	7501, 7502
0901	MYKLEBOSTAD	1	8	7501
0902	SKAUG	1	8	7501
0903	FESTVÅG	1	8	7501
0904	MISTEN	0	0	0000
0905	KJERRINGØY	0	0	0000
0906	NEVELSFJORD	0	0	0000
0907	LANDEGØDE	0	0	0000
0908	BLIKSVÆR	0	0	0000
0909	HELLIGVÆR	0	0	0000
0910	GIVÆR	0	0	0000
1001	HEGGMOEN	2	8, 4	7501, 7502
1002	HOPEN	2	8, 4	7501, 7502
1003	LØDING ØSTRE	2	8, 4	7501, 7502
1004	LØDING VESTRE	3	8, 4, 6	7501, 7502, 7692
1005	MJØNES	3	8, 4, 6	7501, 7502, 7692
1006	NAURSTAD	2	8, 4	7501, 7502
1007	GODØYNES	2	8, 4	7501, 7502
1008	TVEPLANDSBYEN SENTRUM	2	8, 4	7501, 7502
1009	HØGÅSEN	2	8, 4	7501, 7502
1010	ØDDAN	2	8, 4	7501, 7502
1101	KNAPLUND	2	8, 4	7501, 7502
1102	STRAUMØYA	1	4	7502
1103	TUV	1	4	7502
1104	BØRELV	1	4	7502
1105	VALNES	1	4	7502
1106	VALNESVATNET	0	0	0000
1805 NARVIK				
0101	VEGGEN	1	3	7752
0102	HERJANGEN	3	3, 3, 1	7511, 7752, 9802
0103	HAUGEN/PRESTJORDMARK	4	3, 3, 1, 1	7511, 7752, 9802, 9803
0104	PRESTJORD	4	3, 3, 1, 1	7511, 7752, 9802, 9803
0105	SLETTA/NORDMØ	5	3, 7, 3, 1, 1	7511, 7512, 7752, 9802, 9803
0106	BJØRKKVANG/ØIMD	4	3, 3, 1, 1	7511, 7752, 9802, 9803
0107	BAKKEN/RAPET	5	3, 7, 3, 1, 1	7511, 7512, 7752, 9802, 9803
0108	DALBERG	3	3, 1, 1	7511, 9802, 9803
0109	VASSDAL	2	3, 1	7511, 9802
0110	ELVEGÅRDEN	5	3, 7, 3, 1, 1	7511, 7512, 7752, 9802, 9803
0111	KVANDAL	4	3, 1, 1, 1	7511, 9802, 9803, 9804
0201	SEIMES	3	3, 7, 1	7511, 7512, 9802
0202	ØYJORD	3	3, 7, 1	7511, 7512, 9802
0203	TRÅLDAL	3	3, 7, 1	7511, 7512, 9802
0204	NYGÅRD/HERGDT	3	3, 7, 1	7511, 7512, 9802
0205	NYGÅRDSFJELL	0	0	0000
0206	BJØRNFJELL	0	0	0000
0207	STRAUMSNES/RØMBAKSBOT	3	3, 7, 1	7511, 7512, 9802
0208	DJUPVIK/FAGERJORD	3	3, 7, 1	7511, 7512, 9802
0301	FURUMØEN	2	3, 7	7511, 7512
0302	NØDRE FOSSESTUA	2	3, 7	7511, 7512
0303	ØVRE FOSSESTUA	2	3, 7	7511, 7512
0401	FJELLVEIEN/TERRASSEN	2	3, 7	7511, 7512
0402	SKISTUA	1	7	7512

TABELL 3 (FORTS.). GRUNNKRETSENE SENTRALITET. KOMMUNE

GRUNNKRETS NR	NAVN	TALLET PÅ TETTSTEDER/SENTRA	KODER FOR STØRRELSE	KODER FOR TETTSTED/SENTER
1805 NARVIK		FORTS.		
0501	JERNBANESTASJONEN	2	3, 7	7511, 7512
0502	ØVRE LILLEBAKKEN/DIAG	2	3, 7	7511, 7512
0503	TORVET	2	3, 7	7511, 7512
0504	HAMARØYBAKKEN	1	7	7512
0601	ØRNESHAUGEN	2	3, 7	7511, 7512
0602	TARALDSVIK I	2	3, 7	7511, 7512
0603	TARALDSVIK II	2	3, 7	7511, 7512
0604	FINNBÆKKEN	2	3, 7	7511, 7512
0605	VASSVIK	2	3, 7	7511, 7512
0701	LILLEVIK	2	3, 7	7511, 7512
0702	OLE MARTINUSSENS VEI	2	3, 7	7511, 7512
0703	HERJANGSVEIEN	2	3, 7	7511, 7512
0704	ØFOTVEIEN	2	3, 7	7511, 7512
0705	SKOLEVEIEN	2	3, 7	7511, 7512
0706	STORMYRA	1	7	7512
0707	KIRKEPARKEN/MONSBASSE	1	7	7512
0708	JAKLAMYRA	1	7	7512
0709	STORÅSEN	2	3, 7	7511, 7512
0801	DURMÅLSHAUGEN	1	7	7512
0802	FRAMNESHAUGEN	1	7	7512
0901	HAVNEGATA/VERKSTEDBAK	1	7	7512
0902	KLEIVA	1	7	7512
1001	FAGERNES	1	7	7512
1002	KVITSANDØYRA	1	7	7512
1101	NØRDRE BEISFJORD	1	7	7512
1102	SØNDRE BEISFJORD/TØMM	1	7	7512
1201	INDRE ANKENESSTRAND	1	7	7512
1202	MIDTRE ANKENESSTRAND	1	7	7512
1203	STRANDA	1	7, 3	7512, 7761
1204	EMMENES	1	7, 3	7512, 7761
1301	NØRDRE HÅKVIK	1	7, 3	7512, 7761
1302	HÅKVIKDALEN	1	7, 3	7512, 7761
1303	SØNDRE HÅKVIK	1	7, 3	7512, 7761
1304	VIØREK	1	7, 3	7512, 7761
1401	KONGSBÅKK	1	7, 3	7512, 7761
1402	ELVEGÅRD	0	0	0000
1403	SKJØMDALEN	0	0	0000
1404	NØRDDALEN	0	0	0000
1405	SØRDDALEN	0	0	0000
1406	SØRSKJØMEN	0	0	0000
1811 BINDAL				
0101	SØR-KJELLA	1	1	9710
0102	NØRD-KJELLA	1	1	9710
0103	SØR-VESTRAND	0	0	0000
0104	NØRD-VESTRAND	0	0	0000
0105	RØYTVOLL	0	0	0000
0106	SKJELSVIKSJØEN	0	0	0000
0107	BINDAL SEIDET	0	0	0000
0108	SØRFJORD	1	3	7521
0109	ØKSNINGEN	0	0	0000
0110	TERRÅK	1	3	7521
0111	BREVIK	1	3	7521
0112	SEL- OG HARANGSFJORD	0	0	0000
0113	ÅBYGDA	0	0	0000
0114	ÅBJØRA	0	0	0000
0115	URVOLD-KØLSVIK	0	0	0000
1812 SØMMA				
0101	ØYERNE	1	2	7531
0102	SUND	1	2	7531
0103	SAND	2	2, 5	7531, 7542
0104	ØSTRE VIK	2	2, 5	7531, 7542
0105	MIDTRE VIK	2	2, 5	7531, 7542
0106	VESTRE VIK	2	2, 5	7531, 7542
0107	SØMHOVD	2	2, 5	7531, 7542
0108	BREKKEIDET	2	2, 5	7531, 7542
0109	SØMNES	2	2, 5	7531, 7542
0110	BERG/KLAKKEN	2	2, 5	7531, 7542
0111	GRØTHEIM	2	2, 5	7531, 7542
0112	JALBOTN	2	2, 5	7531, 7542
0113	FRILSTAD/HOMBORNES	1	2	7531
1813 BRØNNØY				
0101	TOSBOTN/URVOLD	0	0	0000
0102	VASSBYGDA	0	0	0000
0103	SAUS	0	0	0000
0104	ØVERBYGDA	0	0	0000
0105	HONGSET	0	0	0000
0106	HOMMELSTØ	0	0	0000

TABELL 3 (FORTS.). GRUNNKRETSENE SENTRALITET. KOMMUNE

GRUNNKRETS NR	NAVN	TALLET PÅ TETTSTEDER/SENTRA	KODER FOR STØRRELSE	KODER FOR TETTSTED/SENTER
1813 BRØNNØY				

	FORTS.			
0107	LANGFJORD	0	0	0000
0108	OPPSJØEN	0	0	0000
0109	SÆTERLANDET	2	2, 5	7531, 7542
0110	NØRDFJORDENE	0	0	0000
0111	BØRJA	0	0	0000
0201	TRÆLNES	2	2, 5	7531, 7542
0202	REINFJORD	2	2, 5	7531, 7542
0203	KRÅKNES	2	2, 5	7531, 7542
0204	SKOMO	2	2, 5	7531, 7542
0205	SYLTEREN	2	2, 5	7531, 7542
0206	SKILLE/EIDET	2	2, 5	7531, 7542
0207	HØRN/SANDVIK	1	5	7542
0208	MO/LUND	2	2, 5	7531, 7542
0209	MOSHEIM/TILREM	2	2, 5	7531, 7542
0210	LILLETØRGNES/STORTORG	0	0	0000
0211	NØRDHUS VESTRE	1	5	7542
0212	NØRDHUS ØSTRE	1	5	7542
0213	TØRGET	1	5	7542
0301	SALHUS VEST	2	2, 5	7531, 7542
0302	SALHUS ØST	2	2, 5	7531, 7542
0303	TOMASLENNINGEN/BUNESE	2	2, 5	7531, 7542
0304	VALHAUGEN	2	2, 5	7531, 7542
0305	SENTRUM	2	2, 5	7531, 7542
0306	FARMEN/LENNINGEN	2	2, 5	7531, 7542
0307	HESTVADET/STRØMMEN	2	2, 5	7531, 7542
0308	FLAGGSTANGHAUGEN	2	2, 5	7531, 7542
0309	KIRKHAUGEN/FLATÅSEN	2	2, 5	7531, 7542
0310	STRANDA	2	2, 5	7531, 7542
0311	KVALØY/HESTØY	2	2, 5	7531, 7542
1815 VEGA				

0101	YLVINGEN	0	0	0000
0102	IGERØY	1	2	7551
0103	KJUL	1	2	7551
0104	VIKA	1	2	7551
0105	ÅSEN/MARKER	1	2	7551
0106	GLADSTAD	1	2	7551
0107	HØNGSET	1	2	7551
0108	HØLAND	1	2	7551
0109	VALLA	1	2	7551
0110	HYSVÆR	0	0	0000
0111	SKØGSHOLMEN	0	0	0000
1816 VEVELSTAD				

0101	HESSTUN	0	0	0000
0102	BRØDLØS/HØYHOLM	1	1	9750
0103	VEVELSTAD	1	1	9750
0104	VISTHUS/STOKKA	0	0	0000
0105	AURSLETTA/VISTEN	0	0	0000
0106	SVARTVASHEIA	0	0	0000
1818 HERØY				

0101	SANDVÆR	0	0	0000
0102	HUSVÆR	0	0	0000
0103	BRASØY	0	0	0000
0104	TENNA	1	3	7561
0105	SØR-HERØY	1	3	7561
0106	SILVALEN	1	3	7561
0107	NORD-HERØY	1	3	7561
0108	INDRE ØKSNINGEN	0	0	0000
0109	YTRE ØKSNINGEN	0	0	0000
0110	SELØY	0	0	0000
0111	STAULEN	0	0	0000
0112	GÅSVÆR	0	0	0000
1820 ALSTAHAUG				

0101	BLOMSØY	0	0	0000
0102	AUSTBØ	0	0	0000
0103	STØKKA	1	6	7572
0104	SØVIK	1	6	7572
0105	BELSVÆG/HAMNES	1	6	7572
0106	VESTVÅGAN/SØRNES	0	0	0000
0107	BÆRZYVÅGEN	0	0	0000
0108	HALSFJORD	0	0	0000
0109	TRØ	0	0	0000
0110	MINDLAND	0	0	0000
0111	TJØTTA	0	0	0000
0112	OFFERSØY	0	0	0000

TABELL 3 (FORTS.). GRUNNKRETSENE SENTRALITET. KOMMUNE

GRUNNKRETS NR	NAVN	TALLET PÅ TETTSTEDER/SENTRA	KODER FOR STØRRELSE	KODER FOR TETTSTED/SENTER
1820 ALSTAHAUG		FORTS.		
0113	HESTØY	0	0	0000
0201	HØRVNES	2	6, 1	7572, 9751
0202	SANDNES/KRØKEN	2	6, 1	7572, 9751
0203	MATSTIA/HØGÅSEN	2	6, 1	7572, 9751
0204	SANDNES ØVRE	2	6, 1	7572, 9751
0205	ÅSEN/SANDNES	2	6, 1	7572, 9751
0206	SENTRUM	2	6, 1	7572, 9751
0207	STAMNES/ÅSEN	2	6, 1	7572, 9751
0208	STAMNESMARKA NEDRE	2	6, 1	7572, 9751
0209	STAMNESMARKA ØVRE	2	6, 1	7572, 9751
0210	LYNGÅSEN	2	6, 1	7572, 9751
0211	SEGELBERGAN	2	6, 1	7572, 9751
0212	MYRHOLT	2	6, 1	7572, 9751
0213	JRA/NOVIK	1	6	7572
0214	KLEIVA/BREIMO/BOTN	1	6	7572
0215	STRENDERN	2	6, 1	7572, 9751
1822 LEIRFJORD				
0101	ANGERSNES/REINES	1	1	9751
0102	ULVANG	1	1	9751
0103	MEISFJORD/LØKÅS/HJART	2	6, 1	7572, 9751
0104	LEINES	2	6, 1	7572, 9751
0105	SIMSØ/MOEN	2	6, 1	7572, 9751
0106	LELAND/TØMMERVIK	2	6, 1	7572, 9751
0107	BREILAND	2	6, 1	7572, 9751
0108	NORDNES/TOVÅS	2	6, 1	7572, 9751
0109	LEIRA	2	6, 1	7572, 9751
0110	FORSLAND/KVITING	1	1	9751
0111	KJÆRSTAD/LADING	1	1	9751
0112	SUND/HELLESVIK	0	0	0000
0113	ÅKVIK/KVALNES	0	0	0000
0114	FAGERVIKA	1	1	9751
0115	LÅVONG	2	3, 1	7611, 9751
0116	BARDAL	2	4, 1	7621, 9751
1824 VEFSN				
0101	HOLANDSVIKA	1	6	7581
0102	STUVLAND	1	6	7581
0103	FORSMO	2	6, 3	7581, 7624
0104	ØVRE ØREVJA	1	6	7581
0105	ØREVVATN	2	6, 3	7581, 7624
0106	ELSFJORD	2	6, 3	7581, 7624
0107	SELJELI	2	6, 3	7581, 7624
0108	LUKTVATN	2	6, 3	7581, 7624
0109	ØMMERVATN	2	6, 3	7581, 7624
0110	STRAUM	2	6, 3	7581, 7624
0111	HERRINGEN	1	6	7581
0112	HELFIJELL	2	6, 3	7581, 7624
0113	HAUKLAND	1	6	7581
0114	SKALAND	1	6	7581
0201	RYNES	1	6	7581
0202	KULSTAD VEST	1	6	7581
0203	KULSTAD	1	6	7581
0204	SKOTSMYRA	1	6	7581
0205	MARKA	1	6	7581
0206	BREIMOEN	1	6	7581
0207	HALSØY	1	6	7581
0208	HALS	1	6	7581
0209	BAUSTEIN	1	6	7581
0210	SENTRUM 1	1	6	7581
0211	SENTRUM 2	1	6	7581
0212	STASJONEN	1	6	7581
0213	MOSJØEN ALUMINIUM	1	6	7531
0301	SKJERVENGAN	1	6	7581
0302	MOSJØEN NORD-ØST	1	6	7581
0303	MOSJØEN SØR-ØST	1	6	7531
0304	MOSJØEN NORD-VEST	1	6	7581
0305	MOSJØEN SØR-VEST	1	6	7581
0306	MOSJØEN SØR	1	6	7531
0401	VIKDAL/HUNDÅLA	0	0	0000
0402	VES	1	6	7581
0403	FORSJORD	1	6	7531
0404	RJØRNÅDALEN	1	6	7581
0405	RJØRNÅDALEN NORD	1	6	7581
0406	SKOG-HUSBREKKA	1	6	7581
0407	ØLDERSKOG SYD	1	6	7581
0408	GILDEVANGEN	1	6	7531
0409	ØLDERSKOG ØST	1	6	7581
0410	MO-TRUDVANG	1	6	7531
0411	ÅSPÅSVEGEN NORD	1	6	7581
0412	NYFRUD	1	6	7531
0413	VALLIA	1	6	7531

TABELL 3 (FORTS.). GRUNNKRETSENEs SENTRALITET. KOMMUNE

GRUNNKRETS NR NAVN	TALLET PÅ TETTSTEDER/SENTRA	KODER FOR STØRRELSE	KODE FOR TETTSTED/SENTER
1824 VEFSN			
----- FORTS. -----			
0414 ANDÅS	1	6	7581
0415 MOLDREM	1	6	7581
1825 GRANE			

0101 LAKSFORS	1	3	7591
0102 GRANE	1	3	7591
0103 STABBFORSMD	2	3, 3	7591, 7601
0104 FELLINGFORS	1	3	7591
0105 TROFORS	1	3	7591
0106 SVENNINGDAL	1	3	7591
0107 FIPLINGDAL	1	3	7591
0108 KAPPFJELL-LI	1	3	7591
0109 MAJAVATN	1	1	9705
1826 HATTFJELLDAL			

0101 VARNTRESK	0	0	0000
0102 KRUTA	1	3	7601
0103 ÅKERVIK	1	3	7601
0104 VESTRE	2	3, 3	7591, 7601
0105 HATTFJELLDAL VEST	1	3	7601
0106 HATTFJELLDAL AUST	1	3	7601
0107 ELSVATN	1	3	7601
0108 SKARMODAL	1	3	7601
0109 MIKKELJORD	1	3	7601
0110 TRALLERUD	1	3	7601
0111 VALLI	0	0	0000
0112 TIPLING	0	0	0000
1827 DØNNA			

0101 LØKTA	0	0	0000
0102 NORD-DØNNA	1	1	9752
0103 STAVSENG	1	1	9752
0104 GLEIN	1	1	9752
0105 ÅSVÆR	0	0	0000
0106 BJØRN/BERFJORD	2	6, 1	7572, 9752
0107 HESTAD	2	6, 1	7572, 9752
0108 HØLEN/SANDSTRAK	1	1	9752
0109 SKAGA/BREISTRAND	1	1	9752
0110 SOLFJELLSJØEN	1	1	9752
0111 VANDVE	0	0	0000
1828 NESNA			

0101 HUSBY	0	0	0000
0102 AUST TØMMA	0	0	0000
0103 HANØNES	0	0	0000
0104 STEIRA	0	0	0000
0105 NESNASTRANDA	1	3	7611
0106 NESNA NORD	1	3	7611
0107 NESNA SØR	1	3	7611
0108 SANDNES-MEHUS	1	3	7611
0109 HUGLA	0	0	0000
1832 HEMNES			

0101 SANDNES/LEIRVIKA	1	4	7621
0102 LAPPHELLA/SKJÆRAN	2	4, 3	7621, 7624
0103 ODDEN/MYRA	2	4, 3	7621, 7624
0104 JUVIKA	2	4, 3	7621, 7624
0105 ATTERBRAND/SUND/HØINE	3	4, 3, 8	7621, 7624, 7631
0106 FINNEID VEST	3	4, 3, 8	7621, 7624, 7631
0107 FINNEID ØST	3	4, 3, 8	7621, 7624, 7631
0201 BREIVIKA/BJERKADAL	3	4, 3, 8	7621, 7624, 7631
0202 VALLA/LILLEBJERKA	3	4, 3, 8	7621, 7624, 7631
0203 BAKKLANDET	1	3	7624
0204 ØLDERNESET	2	4, 3	7621, 7624
0205 KØRGEN	2	4, 3	7621, 7624
0206 LEIRSKARDALEN	1	3	7624
0207 BRYGFJELLDALLEN	1	3	7624
0208 BLEIKVASSLIA	0	0	0000
0209 TUSTERVATN	0	0	0000
0210 RØSVATN NORD	0	0	0000
1833 RANA			

0101 SKAMDAL	2	3, 8	7624, 7631
0102 DALSELV	2	3, 8	7624, 7631

TABELL 3 (FORTS.). GRUNNKRETSENES SENTRALITET. KOMMUNE

GRUNNKRETS NR	NAVN	TALLET PÅ TETTSTEDER/SENTRA	KODER FOR STØRRELSE	KODER FOR TETTSTED/SENTER
1833 RANA				
----- FORTS. -----				
0103	NERDAL	2	3, 8	7624, 7631
0104	SJÅNES	3	3, 8, 3	7624, 7631, 7632
0105	KVERNKROKEN	3	3, 8, 3	7624, 7631, 7632
0106	HAUKNES	3	3, 8, 3	7624, 7631, 7632
0107	ÅGA	3	3, 8, 3	7624, 7631, 7632
0108	ANDFISKA	3	3, 8, 3	7624, 7631, 7632
0109	AKERSVATNET	1	4	7621
0201	YTRELANGNES	2	8, 3	7631, 7632
0202	LANGNES	2	8, 3	7631, 7632
0203	FAGERÅSEN	2	8, 3	7631, 7632
0204	STIGERPLATÅET	2	8, 3	7631, 7632
0205	MOBEKKEN	2	8, 3	7631, 7632
0206	MØ KIRKE	2	8, 3	7631, 7632
0207	MØ SENTRUM	2	8, 3	7631, 7632
0208	STORMYRA	2	8, 3	7631, 7632
0209	ST HANSHAUGEN	2	8, 3	7631, 7632
0210	TORANESET	2	8, 3	7631, 7632
0211	TORANESHØGDA	2	8, 3	7631, 7632
0212	MELLOMVIKA	2	8, 3	7631, 7632
0213	SKANSEN	2	8, 3	7631, 7632
0214	TVERRÅNES	2	8, 3	7631, 7632
0215	LANGMOHEIA	2	8, 3	7631, 7632
0216	SAGBAKKEN	2	8, 3	7631, 7632
0217	MJØLAN	2	8, 3	7631, 7632
0218	MOFJELLET	2	8, 3	7631, 7632
0301	GRUBEN NEDRE	2	8, 3	7631, 7632
0302	REVELHEIA	2	8, 3	7631, 7632
0303	VESTVIKHEIA	2	8, 3	7631, 7632
0304	SVALBARDGATA	2	8, 3	7631, 7632
0305	ØVRE GRUBEN	2	8, 3	7631, 7632
0306	STEINBEKKHAUGEN	2	8, 3	7631, 7632
0307	STEIBBAKKEN	2	8, 3	7631, 7632
0308	ENGLIA	2	8, 3	7631, 7632
0309	HAMMEREN	2	8, 3	7631, 7632
0310	BRENNÅSEN	2	8, 3	7631, 7632
0311	UMBUKTA	0	0	0000
0312	VILLEN	2	8, 3	7631, 7632
0401	NEDRE SELFORS	2	8, 3	7631, 7632
0402	SYKEHUSET	2	8, 3	7631, 7632
0403	SELFORSLIA	2	8, 3	7631, 7632
0404	RANØSEN	2	8, 3	7631, 7632
0405	BRENNSLETTA	2	8, 3	7631, 7632
0406	ÅENGET	2	8, 3	7631, 7632
0501	REINFORSHEIA	2	8, 3	7631, 7632
0502	RØSSVOLL	2	8, 3	7631, 7632
0503	SKONSENG	2	8, 3	7631, 7632
0504	PLURDALEN	2	8, 3	7631, 7632
0505	RØVASSDALEN	2	8, 3	7631, 7632
0506	LANGVASSGRENDA	0	0	0000
0507	SVARTISEN	0	0	0000
0601	STORFORSHEI	2	8, 3	7631, 7632
0602	NEVERNES	2	8, 3	7631, 7632
0603	GRØNFJELLDALEN	1	3	7632
0604	DUNDERLAND	1	3	7632
0605	KROKSTRAND	1	3	7632
0606	STORMDALEN	0	0	0000
0701	YTTEREN ØSTRE	2	8, 3	7631, 7632
0702	YTTEREN VESTRE	2	8, 3	7631, 7632
0703	HØGÅSEN	2	8, 3	7631, 7632
0704	ÅNES	2	8, 3	7631, 7632
0705	STENNESET	2	8, 3	7631, 7632
0706	ALTERNES	2	8, 3	7631, 7632
0707	ALTEREN	2	8, 3	7631, 7632
0801	STRAUMEN	0	0	0000
0802	UTSKARPEN	1	3	7611
0803	SØR-SJONA	1	3	7611
0804	HAJKNES	1	3	7611
0805	FLOSTRAND	0	0	0000
1834 LURØY				

0101	RØYTVIK	0	0	0000
0102	KLEVHALS/BRATLANDSELV	0	0	0000
0103	BRATLANDSELV/DLVIK	0	0	0000
0104	ALDRA	0	0	0000
0105	KVINEN	0	0	0000
0106	KØNSVIK	0	0	0000
0107	ASPDAL/RØDØY	0	0	0000
0108	KVARØY	0	0	0000
0109	LURØY/KLIPPENVÅG	1	1	9753
0110	ØNØY	1	1	9753
0111	NORD-SVOLVER	0	0	0000
0112	SLENESET/MØFLAG	0	0	0000
0113	LOVUND	0	0	0000
0114	SØR-NESØY	0	0	0000

TABELL 3 (FORTS.). GRUNNKRETSENESENES SENTRALITET. KOMMUNE

GRUNNKRETS NR	NAVN	TALLET PÅ TETTSTEDER/SENTRA	KODER FOR STØRRELSE	KODER FOR TETTSTED/SENTER
1835 TRÆNA				
0101	HUSØY	1	2	7651
0102	SANNA	0	0	0000
0103	STØRTORVÆR	0	0	0000
0104	SELVÆR/DØRVÆR	0	0	0000
1836 RØDØY				
0101	MYKEN	0	0	0000
0102	SVINVÆR	0	0	0000
0103	SLEIPNES	1	1	9754
0104	TJONG	1	1	9754
0105	INDRE TJONGSFJORD	1	1	9754
0106	VÆRANGFJORD	0	0	0000
0107	MELFJORDBOTN	0	0	0000
0108	ØSTRE SØRFJORD	0	0	0000
0109	VESTRE SØRFJORD	0	0	0000
0110	SELSØYVIK	0	0	0000
0111	GJERØY	0	0	0000
0112	RØDØY	1	1	9755
0113	NORDNESØY	0	0	0000
0114	STORSELSØY	0	0	0000
1837 MELØY				
0101	BOLGA	0	0	0000
0102	MELØY	0	0	0000
0103	STØTT	0	0	0000
0104	MESØY/TEKSMØNA	0	0	0000
0105	KUNNA/DALEN	2	4, 3	7661, 7671
0106	REIPÅ/FØRE	3	4, 4, 3	7661, 7662, 7671
0107	REIPÅ/MARKEN	3	4, 4, 3	7661, 7662, 7671
0108	TORSVIK/MOSVOLD	2	4, 4	7661, 7662
0109	MOSVOLD/ØRNES	2	4, 4	7661, 7662
0110	ØRNES/SPILDERSVIK	2	4, 4	7661, 7662
0111	SPILDRA/ØVRE	2	4, 4	7661, 7662
0112	VAATVIK/SPILDRA	2	4, 4	7661, 7662
0113	SANDA	2	4, 4	7661, 7662
0114	NEVERDAL	2	4, 4	7661, 7662
0201	ÅMØY	0	0	0000
0202	GRØNØY	0	0	0000
0203	VALLSJØEN	1	4	7661
0204	VASSDALSVIK	1	4	7661
0205	BJERANGFJORDEN	0	0	0000
0206	INDRE HOLLANDSFJORD	0	0	0000
0207	YTRE HOLLANDSFJORD	0	0	0000
0208	ÅGSKARDET	1	1	9754
0209	FØRØY	0	0	0000
0210	HALSA	0	0	0000
0211	HALSOSA	0	0	0000
0212	ØSA-SKURA	0	0	0000
0213	ENGA	0	0	0000
0301	SELSTAD	2	4, 4	7661, 7662
0302	HAUGVIK	2	4, 4	7661, 7662
0303	VASSAKSLA	2	4, 4	7661, 7662
0304	GLØMEN	2	4, 4	7661, 7662
0305	GLØMFJELLET	0	0	0000
1838 GILDESKÅL				
0101	GRYTVIK/KVARSNES	0	0	0000
0102	MØRSDALFJORDEN	1	3	7671
0103	SUND	1	3	7671
0104	INNDYR NORDRE	1	3	7671
0105	INNDYR SØNDRE	1	3	7671
0106	SKAUGVOLL	2	4, 3	7661, 7671
0107	SØRFJORDEN	2	4, 3	7661, 7671
0108	FØPSTRANDA	2	4, 3	7661, 7671
0109	GRIMSTAD/MEVIK	2	4, 3	7661, 7671
0110	STORVIK/FINNES	2	4, 3	7661, 7671
0111	FUGLØYA	0	0	0000
0112	FEMRIS	0	0	0000
0113	SJUNDSFJORDFJELLET	0	0	0000
0201	FLEINVÆR	0	0	0000
0202	SØRARNØY	0	0	0000
0203	NORD-ARNØA	0	0	0000
0204	MARNES	0	0	0000
0205	VÅG	0	0	0000
0206	LEKANGER	0	0	0000
0207	VIKAN	0	0	0000

TABELL 3 (FORTS.). GRUNNKRETSENE SENTRALITET. KOMMUNE

GRUNNKRETS NR	NAVN	TALLET PÅ TETTSTEDER/SENTRA	KODER FOR STØRRELSE	KODER FOR TETTSTED/SENTER
1838 GILDESKÅL				

FORTS.				
0208	NERLANDET	0	0	0000
0209	SANDNES/KUMMEREN	0	0	0000
0210	KJØPSTAD	1	3	7671
0211	KJELLING	1	3	7671
0212	SAURA/SKÅLSVIK	1	4, 3	7502, 7671
0213	NYGÅRD/ERTEVÅG	1	4, 3	7502, 7671
0214	FLEINA	0	0	0000
1839 BEIARN				

0101	ØYNES	0	0	0000
0102	ARSTAD	1	1	9756
0103	MOLDJORD	2	1, 1	9756, 9757
0104	NAVJORD	2	1, 1	9756, 9757
0105	STRAND	2	1, 1	9756, 9757
0106	NESS	2	1, 1	9756, 9757
0107	STORJORD	2	1, 1	9756, 9757
0108	HØYFORSLETT	1	1	9756
0109	ISRAELSBAKK	1	1	9756
0110	BLÅMOLI	1	1	9756
0111	HAMMERNES LILLE	0	0	0000
0112	GRÅTÅDALEN/FISKEDALEN	0	0	0000
0113	REVFJELLET	0	0	0000
1840 SALT DAL				

0101	VIK	2	5, 6	7681, 7692
0102	OS	3	5, 6, 1	7681, 7692, 9757
0103	SALTNES	2	5, 6	7681, 7692
0104	FISKVÅGMO	2	5, 6	7681, 7692
0105	ROGNAN SENTRUM	2	5, 6	7681, 7692
0106	HØGBAKKEN	2	5, 6	7681, 7692
0107	BAKKEN	2	5, 6	7681, 7692
0108	LANGSET	3	5, 6, 4	7681, 7692, 7702
0109	SETSA	3	5, 6, 4	7681, 7692, 7702
0110	SAKSENVIK	2	5, 6	7681, 7692
0111	BALLVATN	0	0	0000
0112	NESTBY	3	5, 6, 1	7681, 7692, 9757
0113	MEDBY	3	5, 6, 1	7681, 7692, 9757
0114	SUNDBY	2	5, 1	7681, 9757
0115	DRAGEID	1	5	7681
0201	PØTHUS	1	5	7681
0202	EVENESDAL	1	5	7681
0203	JUNKEPDAL	0	0	0000
0204	KJEMÅGA	0	0	0000
0205	BLEIKNES	1	5	7681
0206	RUSNES	1	5	7681
0207	STORALM	1	5	7681
0208	RØKLAND	1	5	7681
0209	KVÆLE	1	5	7681
0210	SALTFJELL	0	0	0000
1841 FAUSKE				

0101	KJELLVANN	0	0	0000
0102	FAGERLI	1	4	7691
0103	SANDNES	1	4	7691
0104	CHARLOTTA	2	4, 6	7691, 7692
0105	FURULUND	2	4, 6	7691, 7692
0106	GLASTUNES	2	4, 6	7691, 7692
0107	BURSI MARKA	2	4, 6	7691, 7692
0108	SORJUS	0	0	0000
0109	SJØNSTÅDAL	1	4	7691
0201	LEIVSET	5	5, 4, 6, 2, 4	7681, 7691, 7692, 7701, 7702
0202	ØVRE VATNAN	4	5, 4, 6, 4	7681, 7691, 7692, 7702
0203	NEDRE VATNAN	5	5, 4, 6, 2, 4	7681, 7691, 7692, 7701, 7702
0204	BRATTHAUGEN	5	5, 4, 6, 2, 4	7681, 7691, 7692, 7701, 7702
0205	FINNEID	5	5, 4, 6, 2, 4	7681, 7691, 7692, 7701, 7702
0301	VIKA	4	5, 6, 2, 4	7681, 7692, 7701, 7702
0302	SJÅHEIA	4	5, 6, 2, 4	7681, 7692, 7701, 7702
0303	HÅJAN	4	5, 6, 2, 4	7681, 7692, 7701, 7702
0304	JERNBANEN	4	5, 6, 2, 4	7681, 7692, 7701, 7702
0305	SENTRUM	4	5, 6, 2, 4	7681, 7692, 7701, 7702
0306	FOLLAVEIEN	4	5, 6, 2, 4	7681, 7692, 7701, 7702
0307	ERIKSTAD	4	5, 6, 2, 4	7681, 7692, 7701, 7702
0308	STRANDA	4	5, 6, 2, 4	7681, 7692, 7701, 7702
0309	VESTMYRA	4	5, 6, 2, 4	7681, 7692, 7701, 7702
0310	SØBBESVA	4	5, 6, 2, 4	7681, 7692, 7701, 7702
0311	GRØNÅSVEIEN	4	5, 6, 2, 4	7681, 7692, 7701, 7702
0312	RØDÅS/GRØNÅS	3	6, 2, 4	7692, 7701, 7702
0313	KVITBLIK	3	6, 2, 4	7692, 7701, 7702
0314	ÅSGÅRDENE	4	5, 6, 2, 4	7681, 7692, 7701, 7702
0315	TVERÅ	4	5, 6, 2, 4	7681, 7692, 7701, 7702

TABELL 3 (FORTS.). GRUNNKRETSENESENES SENTRALITET. KOMMUNE

GRUNNKRETS NR	NAVN	TALLET PÅ TETTSTEDER/SENTRA	KODER FOR STØRRELSE	KODER FOR TETTSTED/SENTER
1841 FAUSKE				
FORTS.				
0316	KLUNGSET	5	4, 5, 6, 2, 4	7502, 7681, 7692, 7701, 7702
0317	ØYNES	4	5, 6, 2, 4	7681, 7692, 7701, 7702
0401	JØRDBRU	2	4, 6	7502, 7692
0402	KOSMO	3	4, 6, 4	7502, 7692, 7702
0403	BRINGSLI	2	4, 6	7502, 7692
0404	HELSEKOG	3	4, 6, 4	7502, 7692, 7702
0405	STRØMSNES	3	4, 6, 4	7502, 7692, 7702
0406	NØRDVIK/KISTRAND	3	4, 6, 4	7502, 7692, 7702
0407	STEMLAND	3	4, 6, 4	7502, 7692, 7702
0408	LØKÅS	3	4, 6, 4	7502, 7692, 7702
0409	VENSET	3	4, 6, 4	7502, 7692, 7702
1842 SKJERSTAD				
0101	KVIKSTAD	1	1	9757
0102	SKJERSTAD	1	1	9757
0103	STØVSET	1	1	9757
0104	BREIVIK	1	1	9757
0105	KÅSMO	3	5, 1, 1	7681, 9756, 9757
0106	VESTVATN	3	5, 1, 1	7681, 9756, 9757
0107	MISVÆR	1	1	9757
0108	HØGSET/KVARV	1	1	9757
0109	OLDEREID	1	1	9757
0110	SAND/HØSET	1	1	9757
1845 SØRFOLD				
0101	HAUKENES	0	0	0000
0102	SAGFJORD	0	0	0000
0103	STYRKESNES	0	0	0000
0104	ENGAN	0	0	0000
0105	MØRSVIKBØTN	0	0	0000
0106	SØRFJORD	0	0	0000
0201	RØSVIK	3	6, 2, 4	7692, 7701, 7702
0202	ÅNSVIK/KINES	3	6, 2, 4	7692, 7701, 7702
0203	DJUPVIK	3	6, 2, 4	7692, 7701, 7702
0204	STRAUMEN	3	6, 2, 4	7692, 7701, 7702
0205	MEGÅRDEN	3	6, 2, 4	7692, 7701, 7702
0206	KVARV	2	6, 4	7692, 7702
1848 STEIGEN				
0101	STENSLAND/SKRAMSTAD/S	2	1, 1	9758, 9759
0102	NYVOLL/FURE	2	1, 1	9758, 9759
0103	VINSNES/SKÅNLAND	2	1, 1	9758, 9759
0104	LILAND/HOLKESTAD	0	0	0000
0105	STEIGEN	0	0	0000
0106	KORSAKSEL/MØLLESKOG	0	0	0000
0107	MYKLEBOSTAD/HAUG	0	0	0000
0108	HAMMER/RØTNES	0	0	0000
0109	LILLESÆTER	0	0	0000
0110	BØ	0	0	0000
0111	LUNDØY	0	0	0000
0201	BJØRSVIK/HOPEN	0	0	0000
0202	VINKFJORD	0	0	0000
0203	STAMSVIK	2	1, 1	9758, 9759
0204	HELNESSUND	2	1, 1	9758, 9759
0205	HUSTOFT	2	1, 1	9758, 9759
0206	NORDSKOTT	2	1, 1	9758, 9759
0207	SAURSFJORD	2	1, 1	9758, 9759
0208	LEINESFJORD	2	1, 1	9758, 9759
0209	ÅSJØRD	2	1, 1	9758, 9759
0210	BREIVIK	2	1, 1	9758, 9759
0211	MARHAUG	2	1, 1	9758, 9759
0212	NORDFOLD	2	1, 1	9758, 9759
0213	LAKSA	2	1, 1	9758, 9759
1849 HAMARØY				
0101	SØRKIL	1	2	7711
0102	ULYSVÅG	1	2	7711
0103	KALVÅG	1	2	7711
0104	ØPPEID	1	2	7711
0105	VASSBØTN	1	2	7711
0106	HELLAND	1	2	7711
0107	TRANØY	1	2	7711
0108	SUVÅG	1	2	7711
0109	HÅMSUND	1	2	7711
0110	LILANDSÅS	1	2	7711
0111	RØSVIK	1	2	7711
0112	SKUTVIK	1	2	7711
0113	NES	1	2	7711

TABELL 3 (FORTS.). GRUNNKRETSENE SENTRALITET. KOMMUNE

GRUNNKRETS NR	NAVN	TALLET PÅ TETTSTEDER/SENTRA	KODER FOR STØRRELSE	KODER FOR TETTSTED/SENTER
1849 HAMARØY				
FORTS.				
0114	FINNØY	0	0	0000
0115	KARLSØY	0	0	0000
0116	INNHAVET	0	0	0000
0117	VEGGFJELL	0	0	0000
0118	SAGVATNAN	0	0	0000
0119	GRENSEFJELLENE	0	0	0000
0120	SØRDAL	0	0	0000
1850 TYSFJORD				
0101	SKROVKJOSEN	1	3	7761
0102	HAUKØY	0	0	0000
0103	HUNDHOLMEN	1	4	7721
0104	KJØPSVIKA	1	4	7721
0105	NEDRE KJØPSNES	1	4	7721
0106	ØVRE KJØPSNES	1	4	7721
0107	PRESTEGÅRDSJØRDET	1	4	7721
0108	HESTNES	1	4	7721
0109	INDRE TYSFJORD	0	0	0000
0110	STØRA	0	0	0000
0111	KJERRVIKA	0	0	0000
0112	MUSKEN-NORDBUGT	0	0	0000
0113	HELLAND	0	0	0000
0114	DRAG	1	2	7711
0115	HULLØY	0	0	0000
0116	RØRVIK	0	0	0000
0117	STØRJORD	1	2	7711
0118	KORSNES	1	2	7711
0119	BJØRNTOPPEN	0	0	0000
0120	HELLEMOBOTN	0	0	0000
0121	ÅSEN	0	0	0000
1851 LØDINGEN				
0101	KVANNKJOSEN-SVARTSKAR	0	0	0000
0102	ØKSFJORD	0	0	0000
0103	ÅKSNES	0	0	0000
0104	VESTBYGD	0	0	0000
0105	OFFERSØY	0	0	0000
0106	RINØYVÅG	0	0	0000
0107	ERIKSTAD	1	5	7731
0108	KANSTAD	2	5, 2	7731, 7852
0109	STRAND	2	5, 1	7731, 9801
0110	LØDINGEN	1	5	7731
0111	FENESET	1	5	7731
0112	NES-ØYGÅRDEN	1	5	7731
1852 TJELDSUND				
0101	FISKEFJORD	4	5, 2, 1, 1	7731, 8031, 9800, 9801
0102	KONGSVIK	4	5, 2, 1, 1	7731, 8031, 9800, 9801
0103	HÅRVIK	5	5, 7, 2, 1, 1	7731, 8003, 8031, 9800, 9801
0104	FJELLDAL	5	2, 3, 2, 1, 1	7743, 7752, 8031, 9800, 9801
0105	RAMSTAD	5	2, 3, 2, 1, 1	7743, 7752, 8031, 9800, 9801
0106	SELNES	5	2, 3, 2, 1, 1	7743, 7752, 8031, 9800, 9801
0107	RAMBØ	5	2, 3, 2, 1, 1	7743, 7752, 8031, 9800, 9801
0108	RAMSUND	4	2, 3, 2, 1	7743, 7752, 8031, 9800
0109	LASLETTA	4	2, 3, 2, 1	7743, 7752, 8031, 9800
0110	HOL	0	0	0000
0111	VARGENES	0	0	0000
0112	MYKLEBOSTAD	0	0	0000
0113	KJERSTAD	0	0	0000
1853 EVENES				
0101	TÅRSTAD	5	2, 3, 2, 1, 1	7743, 7752, 8031, 9800, 9801
0102	EVENES	4	2, 3, 2, 1	7743, 7752, 8031, 9800
0103	LILAND	4	2, 3, 2, 1	7743, 7752, 8031, 9800
0104	EVENESMARKA	5	2, 3, 2, 1, 1	7743, 7752, 8031, 9800, 9801
0105	LAKSÅ	5	3, 2, 3, 2, 1	7511, 7743, 7752, 8031, 9800
0106	BOGEN/LENSVIK/LENSVIK	4	3, 3, 2, 1	7511, 7752, 8031, 9800
0107	FJØRRA	2	3, 3	7511, 7752
1854 BALLANGEN				
0101	MELKEDALEN	1	3	7761
0102	FARSA	1	3	7761
0103	KJERRINGVIK	1	3	7761
0104	LANGVÅG	1	3	7761
0105	SKARSTAD	0	0	0000
0106	KJELDEBOTNMARK	1	3	7761

TABELL 3 (FORTS.). GRUNNKRETSENE SENTRALITET. KOMMUNE

GRUNNKRETS NR NAVN	TALLET PÅ TETTSTEDER/SENTRA	KODER FOR STØRRELSE	KODER FOR TETTSTED/SENTER
1854 BALLANGEN FORTS.			
0107 TJELLE	1	3	7761
0108 KJELDEBOTN	1	3	7761
0109 BØSTRAND	1	3	7761
0110 KALVÅS	1	3	7761
0111 DJUPÅS	1	3	7761
0112 BALLANGEN	1	3	7761
0113 BJØRKÅSEN	1	3	7761
0114 STOR-BALLANGEN	1	3	7761
0115 ARNES	1	3	7761
0116 GJEITVATN/LANGVATN	0	0	0000
1856 RØST			
0101 YSTNES	1	3	7771
0102 STAMNES	1	3	7771
0103 NES/MELAND	1	3	7771
1857 VÆRØY			
0101 SØRVÆRØY	1	3	7781
0102 NORDVÆRØY	1	3	7781
1859 FLAKSTAD			
0101 MYRLAND/SANDNES/NAPP	1	2	7791
0102 VIKTEN/VÅREIDE/KILAN	1	2	7791
0103 NUSFJORD/STRØMØ	1	2	7791
0104 NESLAND/SKJELFJORD	3	2, 3, 3	7791, 7871, 7872
0105 RAMBERG/FLAKSTAD	3	2, 3, 3	7791, 7871, 7872
0106 SUND/STRØMSNES	3	2, 3, 3	7791, 7871, 7872
0107 MÅLNARODDEN/ANDØPEN	3	2, 3, 3	7791, 7871, 7872
0108 KRYSTAD/SELFJORD	0	0	0000
0109 HOVDAN/TORSFJORD/KORS	0	0	0000
0110 VALLE/YTRESAND	0	0	0000
1860 VESTVÅGØY			
0101 KVALNES/REKDAL	1	4	7802
0102 SMEDVIK	1	4	7802
0103 LYNGEDAL	2	4, 4	7802, 7812
0104 MALNES	2	4, 3	7812, 7813
0105 HORN	3	4, 4, 4	7801, 7802, 7804
0106 VALBERG	4	4, 4, 4, 4	7801, 7802, 7803, 7804
0107 ROLVSFJORD	4	4, 4, 4, 4	7801, 7802, 7803, 7804
0108 LI	4	4, 4, 4, 4	7801, 7802, 7803, 7804
0109 KNUTSTAD	3	4, 4, 4	7802, 7803, 7804
0110 BØRGFJORD	3	4, 4, 4	7802, 7803, 7804
0111 BØSTAD	4	4, 4, 4, 4	7801, 7802, 7803, 7804
0112 EVJEN	3	4, 4, 4	7802, 7803, 7804
0113 EGGUM	3	4, 4, 4	7802, 7803, 7804
0114 HAUKLAND	3	4, 4, 4	7802, 7803, 7804
0115 BØ	2	4, 4	7802, 7804
0201 KANGERUD/JUSTAD	4	4, 4, 4, 4	7801, 7802, 7803, 7804
0202 STOROSNES	4	4, 4, 4, 4	7801, 7802, 7803, 7804
0203 STAMSUND	4	4, 4, 4, 4	7801, 7802, 7803, 7804
0204 SVARHOLT	4	4, 4, 4, 4	7801, 7802, 7803, 7804
0205 VAAGEN	4	4, 4, 4, 4	7801, 7802, 7803, 7804
0206 STEINE	4	4, 4, 4, 4	7801, 7802, 7803, 7804
0207 URE	4	4, 4, 4, 4	7801, 7802, 7803, 7804
0208 SENNESVIK	4	4, 4, 4, 4	7801, 7802, 7803, 7804
0209 STORFJORD	4	4, 4, 4, 4	7801, 7802, 7803, 7804
0301 PETVIK	4	4, 4, 4, 4	7801, 7802, 7803, 7804
0302 HOL	4	4, 4, 4, 4	7801, 7802, 7803, 7804
0303 LEKNES ØST	4	4, 4, 4, 4	7801, 7802, 7803, 7804
0304 HIMMELSTEIN	4	4, 4, 4, 4	7801, 7802, 7803, 7804
0305 BOLLE	4	4, 4, 4, 4	7801, 7802, 7803, 7804
0306 LEKNES VEST	4	4, 4, 4, 4	7801, 7802, 7803, 7804
0401 BALLSTAD	4	4, 4, 4, 4	7801, 7802, 7803, 7804
0402 REINE	4	4, 4, 4, 4	7801, 7802, 7803, 7804
0403 SKOTNES/SKARSJØ	4	4, 4, 4, 4	7801, 7802, 7803, 7804
0404 HORN/SUND/VETTING	4	4, 4, 4, 4	7801, 7802, 7803, 7804
0405 GJERSTAD	4	4, 4, 4, 4	7801, 7802, 7803, 7804
0406 BUKSNES	4	4, 4, 4, 4	7801, 7802, 7803, 7804
0407 HAUG/LILLEIDE/STOREI	4	4, 4, 4, 4	7801, 7802, 7803, 7804
0501 UNSTAD	3	4, 4, 4	7802, 7803, 7804
0502 SAUPSTAD	3	4, 4, 4	7802, 7803, 7804
0503 KLEPSTAD	4	4, 4, 4, 4	7801, 7802, 7803, 7804
0504 ELTOFT	4	4, 4, 4, 4	7801, 7802, 7803, 7804
0505 LILAND	4	4, 4, 4, 4	7801, 7802, 7803, 7804
0506 ØSTAD/SKJERPEN/NYMARK	4	4, 4, 4, 4	7801, 7802, 7803, 7804
0507 RISE/VOLD/FARSTAD	4	4, 4, 4, 4	7801, 7802, 7803, 7804
0509 BØ/ØPØL/SKULLBRU	4	4, 4, 4, 4	7801, 7802, 7803, 7804

TABELL 3 (FORTS.). GRUNNKRETSENESENES SENTRALITET. KOMMUNE

GRUNNKRETS NR	NAVN	TALLET PÅ TETTSTEDER/SENTRA	KODER FOR STØRRELSE	KODER FOR TETTSTED/SENTER
1860 VESTVÅGØY				
----- FORTS. -----				
0510	VALBERGET	4	4, 4, 4, 4	7801, 7902, 7803, 7804
0511	VIK/REPPE	4	4, 4, 4, 4	7801, 7802, 7803, 7804
1865 VÅGAN				

0101	YTRE AUSTNESFJORD	2	4, 5	7812, 7814
0102	LAUPSTAD/LILAND	2	4, 5	7812, 7814
0103	ØYHELLE/ULVÅG	0	0	0000
0104	ÅRSTEINØY/KJELLERNES/	0	0	0000
0105	BRETTESNES/L.MOLLA	0	0	0000
0106	SKROVA	0	0	0000
0201	KABELVÅG NORD/MØLNØSE	3	4, 3, 5	7812, 7813, 7814
0202	KABELVÅG ØST	3	4, 3, 5	7812, 7813, 7814
0203	KABELVÅG VEST	3	4, 3, 5	7812, 7813, 7814
0204	ØRSVÅG	3	4, 3, 5	7812, 7813, 7814
0205	ØRSNES	3	4, 3, 5	7812, 7813, 7814
0206	HOPEN/RØRVIK/FESTVÅG	3	4, 3, 5	7812, 7813, 7814
0207	HENNINGSVÆR	2	4, 3	7812, 7813
0301	LYNGVÆR	3	4, 3, 5	7812, 7813, 7814
0302	KLEPPSTAD	3	4, 3, 5	7812, 7813, 7814
0303	GIMSØY	2	4, 3	7812, 7813
0304	RYSTAD	3	4, 3, 5	7812, 7813, 7814
0305	SYDALEN/GRAVERMARK	3	4, 3, 5	7812, 7813, 7814
0306	BRENNA	2	4, 3	7812, 7813
0307	SUNDLANDSFJORD	2	4, 5	7812, 7814
0308	LAUKVIK/DELP	1	5	7814
0401	LILLEØYA I	3	4, 3, 5	7812, 7813, 7814
0402	LILLEØYA II	3	4, 3, 5	7812, 7813, 7814
0403	LILLEØYA III	3	4, 3, 5	7812, 7813, 7814
0404	LILLEØYA IV	3	4, 3, 5	7812, 7813, 7814
0405	LILLEØYA V	2	4, 5	7812, 7814
0406	LILLEØYA VI	3	4, 3, 5	7812, 7813, 7814
0407	LILLEØYA VII	2	4, 5	7812, 7814
0408	STORØYA	3	4, 3, 5	7812, 7813, 7814
0409	VONSHAUGEN	2	4, 5	7812, 7814
0410	SOLHEIM	3	4, 3, 5	7812, 7813, 7814
0411	KNAUSEN	2	4, 5	7812, 7814
0412	NYBYEN/MARINEHAUGEN	2	4, 5	7812, 7814
0413	ØVRE NYBYEN	2	4, 5	7812, 7814
0414	ØVERVÆRET/MELKERDALEN	2	4, 5	7812, 7814
0415	STRANDA/KNUTMARKA	2	4, 5	7812, 7814
0416	OSAN	3	4, 3, 5	7812, 7813, 7814
0417	SVINØYA/KUBA	2	4, 5	7812, 7814
1866 HADSEL				

0101	FLEINES	2	5, 4	7821, 7822
0102	VIK	3	5, 4, 5	7821, 7822, 7851
0103	GRØNNING	1	5	7821
0104	SANDNES	3	5, 4, 5	7821, 7822, 7851
0105	HØV	3	5, 4, 5	7821, 7822, 7851
0106	HAUKENES	4	5, 4, 5, 2	7821, 7822, 7851, 7852
0107	GRYTTING	4	5, 4, 5, 2	7821, 7822, 7851, 7852
0201	BREIVIK	2	5, 4	7821, 7822
0202	BERGVIK	3	5, 4, 5	7821, 7822, 7851
0203	TØMMERVIK	3	5, 4, 5	7821, 7822, 7851
0204	STOKMARKNES VEST	3	5, 4, 5	7821, 7822, 7851
0205	STOKMARKNES SENTRUM	3	5, 4, 5	7821, 7822, 7851
0206	STOKMARKNES SØNDRE	3	5, 4, 5	7821, 7822, 7851
0207	ANDVÅGEN	3	5, 4, 5	7821, 7822, 7851
0208	BØRØY	3	5, 4, 5	7821, 7822, 7851
0209	LEKANG	2	5, 4	7821, 7822
0301	EKREN	2	5, 4	7821, 7822
0302	GULSTAD	2	5, 4	7821, 7822
0303	MELBU ØST	2	5, 4	7821, 7822
0304	MELBU SENTRUM	2	5, 4	7821, 7822
0305	MELBU VEST	2	5, 4	7821, 7822
0306	ØNGSTAD	2	5, 4	7821, 7822
0307	TAEN	2	5, 4	7821, 7822
0401	SAND	0	0	0000
0402	STRØNSTAD	1	5	7814
0403	BUJAL	2	4, 5	7812, 7814
0404	HOLDØY	0	0	0000
0405	JLVØY	0	0	0000
0406	TENGELFJORD	0	0	0000
0407	MYRLAND	0	0	0000
0408	HANØY	0	0	0000
0409	HELGENES	0	0	0000
0410	KALJDØD	0	0	0000
0411	HENNES	0	0	0000
0412	KVITNES	0	0	0000

TABELL 3 (FORTS.). GRUNNKRETSENE SENTRALITET. KOMMUNE

GRUNNKRETS NR NAVN	TALLET PÅ TETTSTEDER/SENTRA	KODER FOR STØRRELSE	KODER FOR TETTSTED/SENTER
1867 BØ			
0101 RINGSTAD	2	3, 1	7831, 9760
0102 RAMBERG	2	3, 1	7831, 9760
0103 BØSTRAND	2	3, 1	7831, 9760
0104 STEINE	2	3, 1	7831, 9760
0105 SKAGEN	2	3, 1	7831, 9760
0106 VINJE	2	3, 1	7831, 9760
0107 GRIMSTAD	2	3, 1	7831, 9760
0201 FJÆRVOLL	2	3, 1	7831, 9760
0202 SØBERG	2	3, 1	7831, 9760
0203 FORÆN/HOLE	2	3, 1	7831, 9760
0204 STRAUMSJØEN	2	3, 1	7831, 9760
0205 VEA	2	3, 1	7831, 9760
0206 GÅSLAND/KLAKSJORDEN	2	3, 1	7831, 9760
0301 HAUGSNES	2	3, 1	7831, 9760
0302 JØRLAND	2	3, 1	7831, 9760
0303 KRÅKBERGET	2	3, 1	7831, 9760
0304 HAUGEN	2	3, 1	7831, 9760
0305 RISE	2	3, 1	7831, 9760
0306 SKÅLBREKK	2	3, 1	7831, 9760
0307 EIDET	2	3, 1	7831, 9760
0308 NYKVÅG	2	3, 1	7831, 9760
0309 HØVDEN	2	3, 1	7831, 9760
0310 UTSKÅR	2	3, 1	7831, 9760
1868 ØKSNES			
0101 HUSJORD	1	5	7843
0102 KLO	1	5	7843
0103 STRENGELVÅG	1	5	7843
0104 GISLØY	1	5	7843
0105 SPRVÅGEN	1	5	7843
0106 MELØY/INDSTØY	1	5	7843
0107 ALSVÅG	1	5	7843
0108 TOFTENES	1	5	7843
0201	1	5	7843
0202 HØYDAL/KRÅKNES	1	5	7843
0203 MYRE ØVRE OG NEDRE	1	5	7843
0204 SOMMARØY	1	5	7843
0205 MYRE/HØYDAL	1	5	7843
0206 STEINLAND/BOLLVÅG/GUL	2	5, 5	7843, 7851
0207 ELVENES/HOLMBAKKEN/LI	2	5, 5	7843, 7851
0208 ROMSET	2	5, 5	7843, 7851
0209 SANDSET	3	5, 5, 1	7843, 7851, 9760
0210 FINVÅG	0	0	0000
0211 SKIPNES	0	0	0000
0212 SKOGSØY	0	0	0000
1870 SORTLAND			
0101 HOLM	1	5	7851
0102 BREMNES	2	5, 2	7851, 7852
0103 VIK	3	5, 5, 2	7843, 7851, 7852
0104 JENNESTAD	3	5, 5, 2	7843, 7851, 7852
0105 STRANDEN	3	5, 5, 2	7843, 7851, 7852
0106 HOLMSTAD	3	5, 5, 2	7843, 7851, 7852
0107 VALFJORD	3	5, 5, 2	7843, 7851, 7852
0108 SILDPOLLEN	3	5, 5, 2	7843, 7851, 7852
0109 SOLUM	0	0	0000
0110 FRØSKELAND	3	5, 5, 2	7843, 7851, 7852
0201 HOLLAND	4	5, 4, 5, 2	7821, 7822, 7851, 7852
0202 BØ	4	5, 4, 5, 2	7821, 7822, 7851, 7852
0203 STEIRD	4	5, 4, 5, 2	7821, 7822, 7851, 7852
0204 STRANDSKOG	3	5, 5, 2	7821, 7851, 7852
0205 NATTLAND	3	5, 5, 2	7821, 7851, 7852
0206 VESTMARKA 4	3	5, 5, 2	7821, 7851, 7852
0207 LYKKETREFF	3	5, 5, 2	7821, 7851, 7852
0208 VESTMARKA 1 2 OG 3	3	5, 5, 2	7821, 7851, 7852
0209 SORTLAND	3	5, 5, 2	7821, 7851, 7852
0210 RØEKKA	3	5, 5, 2	7821, 7851, 7852
0211 SELNES	4	5, 5, 5, 2	7821, 7843, 7851, 7852
0301 REINSNES	2	5, 2	7851, 7852
0302 LILAND	2	5, 2	7851, 7852
0303 HOGNFJORD	2	5, 2	7851, 7852
0304 STRAND	3	5, 5, 2	7821, 7851, 7852
0305 OSVOLLDALEN	2	5, 2	7851, 7852
0306 KJERRINGNESDALEN	2	5, 2	7851, 7852
0307 SIGERFJORD	2	5, 2	7851, 7852
0308 RIDDERSET	2	5, 2	7851, 7852
0309 BLOKKEN	0	0	0000

TABELL 3 (FORTS.). GRUNNKRETSENESENES SENTRALITET. KOMMUNE

GRUNNKRETS NR	NAVN	TALLET PÅ TETTSTEDER/SENTRA	KODER FOR STØRRELSE	KODER FOR TETTSTED/SENTER
1871 ANDØY				
0101	ANDENES 1	2	5, 3	7861, 7862
0102	ANDENES 2	2	5, 3	7861, 7862
0103	ANDENES 3	2	5, 3	7861, 7862
0104	ANDENES 4	2	5, 3	7861, 7862
0105	ANDENES 5	2	5, 3	7861, 7862
0106	ANDENES 6	2	5, 3	7861, 7862
0107	ANDENES 7	2	5, 3	7861, 7862
0108	ANDENES 8	2	5, 3	7861, 7862
0109	HAUGNES	2	5, 3	7861, 7862
0110	FISKENES/SKARSTEIN	3	5, 3, 2	7861, 7862, 7865
0111	BLEIK	2	5, 3	7861, 7862
0201	BREIVIK/RAMSA	3	5, 3, 2	7861, 7862, 7865
0202	SAURA/KVALNESBERGET	3	5, 3, 2	7861, 7862, 7865
0203	ØVERBERG	3	5, 3, 2	7861, 7862, 7865
0204	MYRE	3	5, 3, 2	7861, 7862, 7865
0205	SELLEVOLL	3	5, 3, 2	7861, 7862, 7865
0206	STAVE/SKOGVOLL	2	5, 3	7861, 7862
0207	NORDMELA	2	3, 2	7862, 7865
0208	FJELLGÅRDENE/ÅNES/ÅBR	3	5, 3, 2	7861, 7862, 7865
0209	ÅSE	2	5, 3	7861, 7862
0301	BUKSNESFJORD/LOVIK	0	0	0000
0302	FORFJORD/MEDBY/FØRNES	2	5, 2	7851, 7852
0303	SKJOLDE	1	2	7865
0304	ÅKENES	1	2	7865
0305	STOKLAND	1	2	7865
0306	RISØYHAMN	1	2	7865
0307	BJÆRNSKINN	1	2	7865
0308	BØSGARD	1	2	7865
0309	NØSS	1	2	7865
1874 MOSKENES				
0101	KIRKEFJORD	0	0	0000
0102	HAMNØY	3	2, 3, 3	7791, 7871, 7872
0103	REINE	3	2, 3, 3	7791, 7871, 7872
0104	ANDØY	3	2, 3, 3	7791, 7871, 7872
0105	VINSTAD	0	0	0000
0106	SØRVÅGEN	3	2, 3, 3	7791, 7871, 7872
0107	Å/TIND	3	2, 3, 3	7791, 7871, 7872
0108	ÅNSTAD/HELLE	0	0	0000
0109	VORFJORD	3	2, 3, 3	7791, 7871, 7872

Tabell 4. Grunnkretser utenfor omlandet til de utvalgte tettstedene/sentrene og folketallet i disse kommunene

Kommune nr. navn	Grunnkretser 1980	Folketal 1980
1804 Bodø	0404, 0904, 0905, 0906, 0907, 0908, 0909, 0910, 1106	746
1805 Narvik	0205, 0206, 1402, 1403, 1404, 1405, 1406	303
1811 Bindal	0103, 0104, 0105, 0106, 0107, 0109, 0112, 0113, 0114, 0115	1 100
1813 Brønnøy	0101, 0102, 0103, 0104, 0105, 0106, 0107, 0108, 0110, 0111, 0210	1 087
1815 Vega	0101, 0110, 0111	184
1816 Vevelstad	0101, 0104, 0105, 0106	249
1818 Herøy	0101, 0102, 0103, 0108, 0109, 0110, 0111, 0112	996
1820 Alstahaug	0101, 0102, 0106, 0107, 0108, 0109, 0110, 0111, 0112, 0113	1 274
1822 Leirfjord	0112, 0113	196
1824 Vefsn	0401	41
1826 Hattfjelldal	0101, 0111, 0112	168
1827 Dønna	0101, 0105, 0111	409
1828 Nesna	0101, 0102, 0103, 0104, 0109	585
1832 Hemnes	0208, 0209, 0210	806
1833 Rana	0311, 0506, 0507, 0606, 0801, 0805	417
1834 Lurøy	0101, 0102, 0103, 0104, 0105, 0106, 0107, 0108, 0111, 0112, 0113, 0114	1 930
1835 Træna	0102, 0103, 0104	200
1836 Rødøy	0101, 0102, 0106, 0107, 0108, 0109, 0110, 0111, 0113, 0114	1 164
1837 Meløy	0101, 0102, 0103, 0104, 0201, 0202, 0205, 0206, 0207, 0209, 0210, 0211, 0212, 0213, 0305	2 185
1838 Gildeskål	0101, 0111, 0112, 0113, 0201, 0202, 0203, 0204, 0205, 0206, 0207, 0208, 0209, 0214	1 158
1839 Beiarn	0101, 0111, 0112, 0113	225
1840 Saltdal	0111, 0203, 0204, 0210	201
1841 Fauske	0101, 0108	-
1845 Sørfold	0101, 0102, 0103, 0104, 0105, 0106	760
1848 Steigen	0104, 0105, 0106, 0107, 0108, 0109, 0110, 0111, 0201, 0202	897
1849 Hamarøy	0114, 0115, 0116, 0117, 0118, 0119, 0120	489
1850 Tysfjord	0102, 0109, 0110, 0111, 0112, 0113, 0115, 0116, 0119, 0120, 0121	674
1851 Lødingen	0101, 0102, 0103, 0104, 0105, 0106	769
1852 Tjeldsund	0110, 0111, 0112, 0113	389
1854 Ballangen	0105, 0116	58
1859 Flakstad	0108, 0109, 0110	370
1865 Vågan	0103, 0104, 0105, 0106	944
1866 Hadsel	0401, 0404, 0405, 0406, 0407, 0408, 0409, 0410, 0411, 0412	1 213
1868 Øksnes	0210, 0211, 0212	282
1870 Sortland	0109, 0309	178
1871 Andøy	0301	233
1874 Moskenes	0101, 0105, 0108	122