

16. januar 2003

1/2003

Aktuell lastebilstatistikk

I Aktuell lastebilstatistikk publiseres statistikk på ulike emneområder innenfor lastebiltransport.

Husk å oppgi kilde: Statistisk sentralbyrå ber om å bli oppgitt som kilde når statistikk eller andre opplysninger fra dette heftet blir gjengitt.

Ansvarlig seksjon: Seksjon for samferdsels- og reiselivsstatistikk.

Redaksjon: asbjorn.willy.wethal@ssb.no, tlf. 62 88 54 15

Redaksjonsmedarbeider: klara.skarnes@ssb.no. tlf. 62 88 54 16.

Redigering: Kirsten Aanerud

Priser 2003: Pr. år kr 1 000,00 inkl. mva.
Enkeltnummer kr 90,-

Forespørsel om abonnement rettes til:
Statistisk sentralbyrå, Salg- og abonnementservice, 2225 Kongsvinger,
tlf. 62 88 55 00, faks: 62 88 55 95,
e-post: Salg-abonnement@ssb.no

ISSN: 1500-8398

Neste nummer

Utkommer ca. 18. februar 2003 med:

- Kostnadsindekser for lastebiltransport, januar 2003
- Lastebilundersøkelsen, 3. kvartal 2002. Internasjonale transporter

Standardtegn

Standardtegnitabeller	Symbol
Tall kan ikke forekomme	.
Oppgavemangler	..
Oppgavemangler foreløpig	...
Tall kan ikke offentliggjøres	:
Null	-
Mindre enn 0,5 av den brukte enheten	0
Mindre enn 0,05 av den brukte enheten	0,0
Foreløpige tall	*
Brudd i den loddrette serien	—
Brudd i den vannrette serien	l
Rettet siden forrige utgave	r
Desimalskilletegn	,(.)

Innhold

Tekst

1. Kostnadsindekser for lastebiltransport, desember 2002	3
2. Hvordan regner man med indeksen?	4
3. Kostnadsvekter i indeksene	5

Tabeller

1. Tømmertransport, 3-akslet bil med henger. Måned	6
2. Trekkbil for semitrailer, 3-akslet bil med 3-akslet henger. Måned	6
3. Tankbil, 3-akslet bil uten henger. Måned	7
4. Tankbil, 3-akslet bil med henger. Måned	7
5. Renovasjonsbil, 2-akslet bil. Måned	8
6. Nærtransport, 2-akslet bil. Måned	8
7. Kranbil, 3-akslet bil. Måned	9
8. Anleggstransport, 3-akslet bil uten henger. Måned	9
9. Anleggstransport, 3-akslet bil med henger. Måned	10
10. Langtransport, 3-akslet bil med henger. Måned	10

Figurer

Tømmertransportkostnader	11
Trekkbilkostnader	11
Kostnader for tanktransport uten henger	11
Kostnader for tanktransport med henger	11
Renovasjonsbilkostnader	11
Nærtransportkostnader	11
Kranbilkostnader	12
Kostnader for anleggstil uten henger	12
Kostnader for anleggstil med henger	12
Langtransportkostnader	12

Innledning

Gjennom Aktuell lastebilstatistikk ønsker Statistisk sentralbyrå å bedre tilgjengeligheten av statistikk innenfor området godstransport på vei. Publikasjonsserien vil omfatte både økonomitall og transportytelser.

Dyrere diesel gir økte lastebilkostnader

Totalkostnadsindeksen for lastebiltransport steg 0,2 prosent fra november til desember, hovedsakelig på grunn av økte priser på diesel. De siste tolv månedene har totalkostnadene steget 2,9 prosent.

Drivstoffindeksen økte med 2,1 prosent den siste måneden. Fra desember 2001 til desember 2002 har drivstoffindeksen gått opp 2,5 prosent.

Dieselindeksen er basert på faktiske pumpepriser per 15. desember. Dette innebærer at eventuelle prisendringer senere i måneden først vil bli fanget opp av indeksen for januar.

Prisstigning på dekk

Dekkindeksen gikk opp med 0,5 prosent fra november til desember etter prisendringer hos enkelte leverandører. I løpet av det siste året har denne delindeksen steget 3,4 prosent.

Økning i administrasjonskostnadene

Administrasjonskostnadsindeksen økte med 3,9 prosent fra desember 2001 til desember 2002. Den siste måneden har administrasjonskostnadene gått opp 0,1 prosent.

Lavere kapitalkostnader

Kapitalindeksen gikk ned 0,6 prosent den siste måneden, hovedsakelig på grunn av en nedgang i det inflasjonjusterte rentenivået. De siste tolv månedene har kapitalkostnadene gått ned 0,7 prosent.

Kapitalindeksen består av avskrivninger, rentekostnader og vektårsavgift/årsavgift. Rentekostnaden er basert på konsumprisindeksen og tremåneders NIBOR-rente fra Norges Bank, og kan derfor avvike noe fra bankenes gjennomsnittlige utlånsrente.

De øvrige delkostnadsindeksene viser liten eller ingen endring den siste måneden.

Mer informasjon og e-post:

klara.skarnes@ssb.no, tlf. 62 88 54 16 eller vidar.lund@ssb.no, tlf. 62 88 55 40.

Tabeller sidene:6-10.

Totalkostnadsindekser for lastebiltransport. Januar 1998=100

Periode	Tømmertransport, 3-akslet bil med henger	Trekkbil med semitrailer, 3-akslet bil med henger	Tankbil, 3-akslet bil uten henger	Tankbil, 3-akslet bil med henger	Renovasjonsbil, 2-akslet bil
2001					
Juli	115,0	115,9	115,1	116,1	118,4
August	114,7	115,8	115,0	116,1	118,5
September	115,7	116,7	115,8	116,9	119,3
Oktober	115,1	115,9	115,1	115,9	118,4
November	114,5	116,1	114,8	115,9	118,1
Desember	115,1	116,9	115,6	116,5	119,3
2002					
Januar	115,4	117,4	116,0	116,9	119,5
Februar	115,3	117,2	115,7	116,4	119,2
Mars	115,7	117,6	116,1	116,8	119,6
April	116,3	118,1	116,6	117,4	119,9
Mai	116,6	118,6	117,0	117,7	120,6
Juni	116,4	118,5	116,9	117,7	120,7
Juli	116,7	118,8	117,3	118,1	121,0
August	117,1	119,3	117,7	118,6	121,7
September	117,6	119,7	118,1	118,9	121,8
Oktober	117,8	119,8	118,2	118,9	121,7
November	117,8	120,2	118,7	119,1	122,5
Desember	118,4	120,4	118,9	119,2	122,8
Prosentvisendring					
nov. 02 - des. 02	0,5	0,2	0,2	0,1	0,2
des. 01 - des. 02	2,9	3,0	2,9	2,3	2,9
	Nærtransport, 2-akslet bil	Kranbil, 3-akslet bil	Anleggs-transport, 3-akslet bil uten henger	Anleggs-transport, 3-akslet bil med henger	Langtransport, 3-akslet bil med henger
2001					
Juli	115,1	116,5	116,8	115,9	115,4
August	115,1	116,6	116,8	115,8	115,3
September	116,0	117,3	117,8	116,8	116,2
Oktober	115,4	116,6	117,0	116,1	115,2
November	115,2	116,3	116,7	115,6	114,8
Desember	116,3	117,3	117,8	116,5	115,6
2002					
Januar	116,5	117,7	118,0	116,9	115,5
Februar	116,4	117,4	117,7	116,5	115,1
Mars	116,8	117,8	118,1	117,0	115,5
April	117,2	118,3	118,5	117,4	116,0
Mai	117,9	118,8	119,2	118,0	116,6
Juni	118,1	119,0	119,2	117,9	116,5
Juli	118,4	119,3	119,6	118,2	116,9
August	119,0	120,0	120,2	118,7	117,4
September	119,3	120,3	120,5	119,1	117,8
Oktober	119,3	120,3	120,5	119,2	117,8
November	120,2	120,9	121,2	119,8	118,0
Desember	120,6	121,0	121,3	120,0	118,2
Prosentvisendring					
nov. 02 - des. 02	0,3	0,1	0,1	0,2	0,2
des. 01 - des. 02	3,7	3,2	3,0	3,0	2,2

Om statistikken

Totalkostnadsindeksene for hver kjøretøygruppe er sammensatt av åtte delkostnadsindekser. Delkostnadsindeksene er veid sammen til totalkostnadsindekser ved hjelp av faste vekter. Noen av delkostnadsindeksene er sammensatt av flere kostnadskomponenter. Valget av delkostnadsindekser og vektene dem i mellom, bygger på en kostnadsundersøkelse for lastebilnæringen med regnskapstall fra 1996.

Hvordan regner man med indeksen?

A. Hvor mye har en "indeks" endret seg fra et tidspunkt til et annet?

$$\text{Endring i indeks} = \frac{i2 - i1}{i1} \times 100(\%)$$

$i1$ = indekstall på tidspunkt 1

$i2$ = indekstall på tidspunkt 2

Regneeksempel:

Indekstall på tidspunkt 1 = 105,9 (Tømmertransport, november -98)

Indekstall på tidspunkt 2 = 109,2 (Tømmertransport, november -99)

$$\text{Endring i indeks} = \frac{109,2 - 105,9}{105,9} \times 100 = 3,1 \text{ prosent}$$

B. Hva blir den nye prisen på tidspunkt 2 for en enkelt transporttjeneste hvis avtalt pris ved tidspunkt 1 er lik 400 kr?

$$\text{Ny pris} = \frac{i2}{i1} \times \text{gjeldende pris}$$

Med samme indekstall som over:

$$\text{Ny pris} = \frac{109,2}{105,9} \times 400 = 412 \text{ kr}$$

C. Hvordan regne ut gjennomsnittlig endring?

I de tilfeller hvor gjennomsnittlig prisstigning skal benyttes, er den mest riktige framgangsmåten følgende: Addere alle indekstallene for en periode og dividere på antall måneder:

$$\frac{101,1 + 104,0 + 103,0 + 106,0 + 108,1 + 108,0}{6} = 105,0$$

Gjennomsnittsindeksen for vedkommende periode er 105,0. Indeksen ved periodens begynnelse er 101,1. Gjennomsnittlig endring er:

$$\frac{105,0 - 101,1}{101,1} \times 100 = 3,9 \text{ prosent}$$

Kostnadsvekter i indeksene

Beskrivelse av indeksgruppene

Indeksgruppe	Beskrivelse
Kjøretøygruppe 1	Tømmertransport, 3-akslet bil med henger
Kjøretøygruppe 2	Trekkbil med semitrailer, 3-akslet bil med 3-akslet henger
Kjøretøygruppe 3	Tankbil, 3-akslet bil uten henger
Kjøretøygruppe 4	Tankbil, 3-akslet bil med henger
Kjøretøygruppe 5	Renovasjonsbil, 2-akslet bil
Kjøretøygruppe 6	Nærtransport, 2-akslet bil
Kjøretøygruppe 7	Kranbil, 3-akslet bil
Kjøretøygruppe 8	Anleggstransport, 3-akslet bil uten henger
Kjøretøygruppe 9	Anleggstransport, 3-akslet bil med henger
Kjøretøygruppe 10	Langtransport, 3-akslet bil med henger

Kostnadskomponenter, etter kostnadsgruppe

Kostnadsgruppe (=delindeks)	Kostnadskomponent
1. Lønn og sosiale kostnader	- Lønn til sjåfører
	- Sosiale kostnader
2. Reparasjons- og servicekostnader	- Reparasjons- og servicekostnader
3. Drivstoff	- Drivstoff
4. Dekk	- Dekk
5. Administrasjon	- Lønn til funksjonærer
	- Leiekostnader
	- Kontorrekvisita og trykksaker
	- Telefon og porto
6. Forsikring	- Forsikring
7. Fergekostnader og bompenger	- Fergekostnader og bompenger
8. Kapitalkostnader	- Avskrivninger
	- Rentekostnader
	- Vektårsavgift/årsavgift

Kostnadsvekter, etter kjøretøygruppe og kostnadsgruppe

Kostnadsgruppe (=delindeks)	Kjøretøy- gruppe 1	Kjøretøy- gruppe 2	Kjøretøy- gruppe 3	Kjøretøy- gruppe 4	Kjøretøy- gruppe 5
1. Lønn og sosiale kostnader	0,304	0,331	0,348	0,261	0,450
2. Reparasjons-/servicekostnader	0,123	0,101	0,110	0,130	0,093
3. Drivstoffkostnader	0,240	0,190	0,200	0,195	0,098
4. Dekkostnader	0,035	0,029	0,028	0,030	0,019
5. Administrasjonskostnader	0,046	0,087	0,084	0,078	0,110
6. Forsikringskostnader	0,032	0,029	0,026	0,032	0,024
7. Fergekostnader og bompenger	0,013	0,061	0,028	0,052	0,010
8. Kapitalkostnader	0,207	0,172	0,176	0,222	0,196
	Kjøretøy- gruppe 6	Kjøretøy- gruppe 7	Kjøretøy- gruppe 8	Kjøretøy- gruppe 9	Kjøretøy- gruppe 10
1. Lønn og sosiale kostnader	0,420	0,377	0,405	0,356	0,309
2. Reparasjons-/servicekostnader	0,109	0,130	0,104	0,116	0,095
3. Drivstoffkostnader	0,136	0,148	0,151	0,184	0,207
4. Dekkostnader	0,020	0,020	0,032	0,035	0,029
5. Administrasjonskostnader	0,103	0,092	0,091	0,076	0,097
6. Forsikringskostnader	0,031	0,035	0,024	0,031	0,029
7. Fergekostnader og bompenger	0,024	0,015	0,015	0,005	0,057
8. Kapitalkostnader	0,157	0,183	0,178	0,197	0,177

Kostnadsindekser for lastebiltransport

1. Tømmertransport, 3-akslet bil med henger. Januar 1998=100

	Kostnadstyper								
	Total- indeks	Lønn og sosiale kostnader	Reparasjons-/ service kostnader	Drivstoff- kostnader	Dekk- kostnader	Admini- strasjons- kostnader	Forsikrings- kostnader	Ferge- kostnader og bompenger	Kapital- kostnader
2001									
Januar	115,4	115,1	116,5	114,4	110,1	104,4	135,6	115,6	116,3
Februar	115,7	115,1	116,5	116,1	110,1	104,4	135,6	117,6	116,0
Mars	114,7	115,4	115,2	112,0	110,9	104,7	135,6	117,6	115,9
April	114,6	115,4	115,2	111,1	111,4	104,9	135,6	117,6	116,3
Mai	114,9	115,4	115,8	111,7	111,4	104,8	135,6	118,8	116,6
Juni	114,9	115,6	115,9	110,9	111,4	104,9	135,6	118,8	117,3
Juli	115,0	115,6	120,7	106,3	111,4	105,1	137,8	118,8	119,7
August	114,7	115,6	121,3	104,2	111,6	105,2	139,3	118,8	120,2
September	115,7	117,2	123,0	106,0	111,6	106,1	139,3	118,8	119,5
Oktober	115,1	117,2	123,0	105,0	111,6	105,2	139,3	118,3	117,7
November	114,5	117,2	123,0	101,3	111,9	106,2	139,3	131,3	118,1
Desember	115,1	119,7	123,2	100,1	111,9	107,6	139,3	131,3	118,1
2002									
Januar	115,4	119,7	123,3	101,8	112,4	108,1	141,3	133,0	117,6
Februar	115,3	119,7	123,2	100,3	112,7	108,1	147,6	133,0	117,3
Mars	115,7	120,3	123,5	101,4	112,7	108,5	147,6	133,0	117,2
April	116,3	120,3	123,5	103,0	113,5	108,6	147,6	133,0	117,7
Mai	116,6	121,5	123,6	101,8	114,6	109,9	147,6	133,0	118,3
Juni	116,4	121,5	125,8	99,4	114,6	109,9	147,6	133,0	118,9
Juli	116,7	121,5	126,6	99,7	114,6	110,1	147,6	133,0	119,5
August	117,1	122,4	126,6	98,7	114,6	110,3	151,0	133,0	120,5
September	117,6	122,4	126,6	101,4	114,6	110,3	151,0	133,0	120,1
Oktober	117,8	122,4	126,6	102,8	114,6	110,4	151,0	132,6	119,3
November	117,8	125,0	126,6	100,5	114,6	111,6	156,5	133,0	116,9
Desember	118,4	125,0	126,5	102,6	115,1	111,7	156,5	133,0	117,6

2. Trekkbil med semitrailer, 3-akslet bil med henger. Januar 1998=100

	Kostnadstyper								
	Total- indeks	Lønn og sosiale kostnader	Reparasjons-/ service kostnader	Drivstoff- kostnader	Dekk- kostnader	Admini- strasjons- kostnader	Forsikrings- kostnader	Ferge- kostnader og bompenger	Kapital- kostnader
2001									
Januar	116,0	115,1	120,1	114,4	109,3	104,7	136,3	111,0	120,8
Februar	116,4	115,1	120,1	116,1	109,3	104,7	136,6	111,9	120,5
Mars	115,6	115,4	118,9	112,0	110,0	105,0	136,3	111,9	120,0
April	115,6	115,4	118,9	111,1	110,7	105,2	136,3	111,9	120,8
Mai	115,9	115,4	119,5	111,7	110,7	105,1	136,3	112,7	121,3
Juni	115,9	115,6	119,5	110,9	110,7	105,2	136,3	112,7	121,8
Juli	115,9	115,6	119,6	106,3	110,7	105,4	141,8	112,7	125,6
August	115,8	115,6	120,3	104,2	111,4	105,5	143,2	112,7	126,7
September	116,7	117,2	122,3	106,0	111,4	106,4	143,2	112,7	125,4
Oktober	115,9	117,2	122,3	105,0	111,4	105,5	143,2	112,7	122,5
November	116,1	117,2	122,3	101,3	111,7	106,5	143,2	118,5	122,6
Desember	116,9	119,7	122,5	100,1	111,7	107,9	143,2	118,5	122,6
2002									
Januar	117,4	119,7	122,5	101,8	112,2	108,4	149,9	119,9	121,6
Februar	117,2	119,7	122,5	100,3	113,6	108,4	155,6	119,9	120,9
Mars	117,6	120,3	122,8	101,4	113,6	108,8	155,6	119,9	120,7
April	118,1	120,3	122,8	103,0	114,3	108,9	155,6	119,9	121,4
Mai	118,6	121,5	122,9	101,8	115,3	110,2	155,6	119,9	122,6
Juni	118,5	121,5	124,6	99,4	115,3	110,2	155,6	119,9	123,8
Juli	118,8	121,5	125,3	99,7	115,3	110,4	155,6	119,9	124,7
August	119,3	122,4	125,3	98,7	115,3	110,7	156,9	119,9	126,4
September	119,7	122,4	125,3	101,4	115,3	110,7	156,9	119,9	125,7
Oktober	119,8	122,4	125,3	102,8	115,3	110,8	156,9	120,2	124,4
November	120,2	125,0	125,3	100,5	115,3	112,0	162,3	119,9	122,9
Desember	120,4	125,0	125,2	102,6	115,9	112,1	162,3	119,9	121,7

3. Tankbil, 3-akslet bil uten henger. Januar 1998=100

	Kostnadstyper								
	Total- indeks	Lønn og sosiale kostnader	Reparasjons-/ service kostnader	Drivstoff- kostnader	Dekk- kostnader	Admini- strasjons- kostnader	Forsikrings- kostnader	Ferge- kostnader og bompenger	Kapital- kostnader
2001									
Januar	115,2	115,1	115,5	114,4	110,0	104,9	127,2	115,6	119,9
Februar	115,5	115,1	115,5	116,1	110,0	105,0	127,2	117,6	119,4
Mars	114,8	115,4	116,0	112,0	110,7	105,2	127,2	117,6	119,1
April	114,8	115,4	116,0	111,1	111,3	105,4	127,2	117,6	119,7
Mai	115,1	115,4	116,7	111,7	111,3	105,4	127,2	118,8	120,1
Juni	115,0	115,6	116,7	110,9	111,3	105,5	127,2	118,8	120,4
Juli	115,1	115,6	117,0	106,3	111,3	105,7	139,3	118,8	123,8
August	115,0	115,6	117,9	104,2	112,2	105,7	140,7	118,8	124,7
September	115,8	117,2	118,3	106,0	112,2	106,6	140,7	118,8	123,5
Oktober	115,1	117,2	118,3	105,0	112,2	105,8	140,7	118,3	120,8
November	114,8	117,2	118,3	101,3	112,4	106,8	140,7	131,3	120,9
Desember	115,6	119,7	118,6	100,1	112,4	108,2	140,7	131,3	121,0
2002									
Januar	116,0	119,7	118,6	101,8	113,0	108,7	147,8	133,0	120,1
Februar	115,7	119,7	118,6	100,3	113,9	108,7	148,2	133,0	119,4
Mars	116,1	120,3	118,9	101,4	113,9	109,1	148,2	133,0	119,2
April	116,6	120,3	119,0	103,0	114,7	109,2	148,2	133,0	119,9
Mai	117,0	121,5	119,1	101,8	115,6	110,5	148,2	133,0	120,2
Juni	116,9	121,5	121,4	99,4	115,6	110,5	148,2	133,0	121,2
Juli	117,3	121,5	122,5	99,7	115,6	110,7	148,2	133,0	122,1
August	117,7	122,4	122,4	98,7	115,6	111,0	149,2	133,0	123,7
September	118,1	122,4	122,4	101,4	115,6	111,0	149,2	133,0	123,0
Oktober	118,2	122,4	122,5	102,8	115,6	111,1	149,2	132,6	121,8
November	118,7	125,0	122,5	100,5	115,6	112,3	153,9	133,0	120,4
Desember	118,9	125,0	122,5	102,6	116,2	112,4	153,9	133,0	119,3

4. Tankbil, 3-akslet bil med henger. Januar 1998=100

	Kostnadstyper								
	Total- indeks	Lønn og sosiale kostnader	Reparasjons-/ service kostnader	Drivstoff- kostnader	Dekk- kostnader	Admini- strasjons- kostnader	Forsikrings- kostnader	Ferge- kostnader og bompenger	Kapital- kostnader
2001									
Januar	116,1	115,1	120,1	114,4	110,0	105,0	123,8	115,6	120,1
Februar	116,4	115,1	120,1	116,1	110,0	105,0	123,8	117,6	119,5
Mars	115,4	115,4	118,9	112,0	110,7	105,3	123,8	117,6	119,1
April	115,5	115,4	118,9	111,1	111,3	105,5	123,8	117,6	119,7
Mai	115,8	115,4	119,5	111,7	111,3	105,4	123,8	118,8	120,3
Juni	115,8	115,6	119,5	110,9	111,3	105,5	123,8	118,8	120,5
Juli	116,1	115,6	119,6	106,3	111,3	105,7	134,9	118,8	124,2
August	116,1	115,6	120,3	104,2	112,2	105,8	136,2	118,8	125,2
September	116,9	117,2	122,3	106,0	112,2	106,7	136,2	118,8	123,9
Oktober	115,9	117,2	122,3	105,0	112,2	105,8	136,2	118,3	120,9
November	115,9	117,2	122,3	101,3	112,4	106,9	136,2	131,3	120,4
Desember	116,5	119,7	122,5	100,1	112,4	108,3	136,2	131,3	120,5
2002									
Januar	116,9	119,7	122,5	101,8	113,0	108,7	142,8	133,0	119,4
Februar	116,4	119,7	122,5	100,3	113,9	108,8	143,1	133,0	118,6
Mars	116,8	120,3	122,8	101,4	113,9	109,2	143,1	133,0	118,4
April	117,4	120,3	122,8	103,0	114,7	109,3	143,1	133,0	119,1
Mai	117,7	121,5	122,9	101,8	115,6	110,5	143,1	133,0	119,8
Juni	117,7	121,5	124,6	99,4	115,6	110,6	143,1	133,0	120,8
Juli	118,1	121,5	125,3	99,7	115,6	110,7	143,1	133,0	121,8
August	118,6	122,4	125,3	98,7	115,6	111,0	144,2	133,0	123,5
September	118,9	122,4	125,3	101,4	115,6	111,0	144,2	133,0	122,8
Oktober	118,9	122,4	125,3	102,8	115,6	111,1	144,2	132,6	121,5
November	119,1	125,0	125,3	100,5	115,6	112,4	148,8	133,0	119,9
Desember	119,2	125,0	125,2	102,6	116,2	112,5	148,8	133,0	118,7

Kostnadsindekser for lastebiltransport

5. Renovasjonsbil, 2-akslet bil. Januar 1998=100

	Kostnadstyper								
	Total- indeks	Lønn og sosiale kostnader	Reparasjons-/ service kostnader	Drivstoff- kostnader	Dekk- kostnader	Admini- strasjons- kostnader	Forsikrings- kostnader	Ferge- kostnader og bompenger	Kapital- kostnader
2001									
Januar	117,2	115,1	115,5	114,4	108,9	105,1	125,4	115,6	131,0
Februar	117,6	115,1	115,5	116,1	108,9	105,2	125,4	117,6	131,8
Mars	117,3	115,4	116,0	112,0	109,7	105,4	125,4	117,6	131,2
April	117,4	115,4	116,0	111,1	110,3	105,6	125,4	117,6	131,9
Mai	117,6	115,4	116,7	111,7	110,3	105,6	125,4	118,8	132,6
Juni	117,7	115,6	116,7	110,9	110,3	105,6	125,4	118,8	132,8
Juli	118,4	115,6	117,0	106,3	110,3	105,8	136,5	118,8	137,0
August	118,5	115,6	117,9	104,2	111,3	105,9	138,0	118,8	138,1
September	119,3	117,2	118,3	106,0	111,3	106,8	138,0	118,8	136,7
Oktober	118,4	117,2	118,3	105,0	111,3	105,9	138,0	118,3	133,2
November	118,1	117,2	118,3	101,3	111,5	107,0	138,0	131,3	132,2
Desember	119,3	119,7	118,6	100,1	111,5	108,4	138,0	131,3	132,3
2002									
Januar	119,5	119,7	118,6	101,8	112,0	108,9	140,2	133,0	131,7
Februar	119,2	119,7	118,6	100,3	112,4	108,9	141,4	133,0	130,8
Mars	119,6	120,3	118,9	101,4	112,4	109,3	141,4	133,0	130,6
April	119,9	120,3	119,0	103,0	113,1	109,4	141,4	133,0	131,4
Mai	120,6	121,5	119,1	101,8	114,0	110,7	141,4	133,0	131,9
Juni	120,7	121,5	121,4	99,4	114,0	110,7	141,4	133,0	132,2
Juli	121,0	121,5	122,5	99,7	114,0	110,9	141,4	133,0	132,9
August	121,7	122,4	122,4	98,7	114,0	111,2	142,4	133,0	134,9
September	121,8	122,4	122,4	101,4	114,0	111,2	142,4	133,0	134,1
Oktober	121,7	122,4	122,5	102,8	114,0	111,3	142,4	132,6	132,6
November	122,5	125,0	122,5	100,5	114,0	112,5	145,5	133,0	130,8
Desember	122,8	125,0	122,5	102,6	114,6	112,6	146,2	133,0	130,9

6. Nærtransport, 2-akslet bil. Januar 1998=100

	Kostnadstyper								
	Total- indeks	Lønn og sosiale kostnader	Reparasjons-/ service kostnader	Drivstoff- kostnader	Dekk- kostnader	Admini- strasjons- kostnader	Forsikrings- kostnader	Ferge- kostnader og bompenger	Kapital- kostnader
2001									
Januar	115,0	115,1	115,5	114,4	110,0	104,8	130,7	115,6	118,9
Februar	115,2	115,1	115,5	116,1	110,0	104,8	130,7	117,6	118,5
Mars	114,8	115,4	116,0	112,0	110,9	105,1	130,7	117,6	118,1
April	114,9	115,4	116,0	111,1	112,1	105,3	130,7	117,6	119,1
Mai	115,1	115,4	116,7	111,7	112,3	105,3	130,7	118,8	119,6
Juni	115,1	115,6	116,7	110,9	112,3	105,3	130,7	118,8	119,8
Juli	115,1	115,6	117,0	106,3	112,3	105,5	130,7	118,8	123,2
August	115,1	115,6	117,9	104,2	113,3	105,6	132,0	118,8	124,0
September	116,0	117,2	118,3	106,0	113,3	106,5	132,0	118,8	122,9
Oktober	115,4	117,2	118,3	105,0	113,3	105,6	132,0	118,3	120,4
November	115,2	117,2	118,3	101,3	113,6	106,6	132,0	131,3	119,7
Desember	116,3	119,7	118,6	100,1	113,6	108,1	132,0	131,3	119,7
2002									
Januar	116,5	119,7	118,6	101,8	114,0	108,5	135,3	133,0	118,9
Februar	116,4	119,7	118,6	100,3	115,3	108,5	139,9	133,0	118,2
Mars	116,8	120,3	118,9	101,4	115,3	109,0	139,9	133,0	118,0
April	117,2	120,3	119,0	103,0	116,2	109,0	139,9	133,0	118,7
Mai	117,9	121,5	119,1	101,8	117,8	110,3	139,9	133,0	119,6
Juni	118,1	121,5	121,4	99,4	117,8	110,3	139,9	133,0	121,5
Juli	118,4	121,5	122,5	99,7	117,8	110,5	139,9	133,0	122,3
August	119,0	122,4	122,4	98,7	117,8	110,8	143,8	133,0	123,9
September	119,3	122,4	122,4	101,4	117,8	110,8	143,8	133,0	123,3
Oktober	119,3	122,4	122,5	102,8	117,8	110,9	143,8	132,6	122,2
November	120,2	125,0	122,5	100,5	117,8	112,1	148,3	133,0	120,9
Desember	120,6	125,0	122,5	102,6	118,3	112,2	148,3	133,0	121,6

7. Kranbil, 3-akslet bil. Januar 1998=100

	Kostnadstyper								
	Total- indeks	Lønn og sosiale kostnader	Reparasjons-/ service kostnader	Drivstoff- kostnader	Dekk- kostnader	Admini- strasjons- kostnader	Forsikrings- kostnader	Ferge- kostnader og bompenger	Kapital- kostnader
2001									
Januar	116,2	115,1	115,5	114,4	110,0	104,4	132,9	115,6	123,8
Februar	116,4	115,1	115,5	116,1	110,0	104,5	132,9	117,6	123,3
Mars	115,9	115,4	116,0	112,0	110,9	104,7	132,9	117,6	123,0
April	116,0	115,4	116,0	111,1	112,1	104,9	132,9	117,6	123,7
Mai	116,3	115,4	116,7	111,7	112,3	104,9	132,9	118,8	124,2
Juni	116,4	115,6	116,7	110,9	112,3	104,9	132,9	118,8	124,9
Juli	116,5	115,6	117,0	106,3	112,3	105,2	135,1	118,8	128,7
August	116,6	115,6	117,9	104,2	113,3	105,2	136,4	118,8	129,7
September	117,3	117,2	118,3	106,0	113,3	106,1	136,4	118,8	128,4
Oktober	116,6	117,2	118,3	105,0	113,3	105,3	136,4	118,3	125,4
November	116,3	117,2	118,3	101,3	113,6	106,3	136,4	131,3	125,5
Desember	117,3	119,7	118,6	100,1	113,6	107,6	136,4	131,3	125,6
2002									
Januar	117,7	119,7	118,6	101,8	114,0	108,1	144,0	133,0	124,7
Februar	117,4	119,7	118,6	100,3	115,3	108,1	145,4	133,0	124,1
Mars	117,8	120,3	118,9	101,4	115,3	108,5	145,4	133,0	123,9
April	118,3	120,3	119,0	103,0	116,2	108,6	145,4	133,0	124,6
Mai	118,8	121,5	119,1	101,8	117,8	109,9	145,4	133,0	125,3
Juni	119,0	121,5	121,4	99,4	117,8	109,9	145,4	133,0	126,3
Juli	119,3	121,5	122,5	99,7	117,8	110,1	145,4	133,0	127,3
August	120,0	122,4	122,4	98,7	117,8	110,4	149,2	133,0	129,1
September	120,3	122,4	122,4	101,4	117,8	110,4	149,2	133,0	128,3
Oktober	120,3	122,4	122,5	102,8	117,8	110,5	149,2	132,6	127,0
November	120,9	125,0	122,5	100,5	117,8	111,6	153,7	133,0	125,7
Desember	121,0	125,0	122,5	102,6	118,3	111,7	153,7	133,0	124,5

8. Anleggstransport, 3-akslet bil uten henger. Januar 1998=100

	Kostnadstyper								
	Total- indeks	Lønn og sosiale kostnader	Reparasjons-/ service kostnader	Drivstoff- kostnader	Dekk- kostnader	Admini- strasjons- kostnader	Forsikrings- kostnader	Ferge- kostnader og bompenger	Kapital- kostnader
2001									
Januar	116,3	115,1	116,5	114,4	109,3	106,0	142,5	115,6	123,4
Februar	116,5	115,1	116,5	116,1	109,3	106,0	142,5	117,6	122,9
Mars	115,8	115,4	115,2	112,0	110,0	106,3	142,5	117,6	122,5
April	115,8	115,4	115,2	111,1	110,6	106,4	142,5	117,6	123,1
Mai	116,1	115,4	115,8	111,7	110,6	106,4	142,5	118,8	123,7
Juni	116,2	115,6	115,9	110,9	110,6	106,5	142,5	118,8	124,4
Juli	116,8	115,6	120,7	106,3	110,6	106,7	147,7	118,8	128,4
August	116,8	115,6	121,3	104,2	110,8	106,7	149,1	118,8	129,4
September	117,8	117,2	123,0	106,0	110,8	107,7	149,1	118,8	128,1
Oktober	117,0	117,2	123,0	105,0	110,8	106,7	149,1	118,3	125,0
November	116,7	117,2	123,0	101,3	111,0	107,9	149,1	131,3	125,2
Desember	117,8	119,7	123,2	100,1	111,0	109,5	149,1	131,3	125,2
2002									
Januar	118,0	119,7	123,3	101,8	111,6	109,8	153,4	133,0	124,4
Februar	117,7	119,7	123,2	100,3	111,9	109,8	153,6	133,0	123,6
Mars	118,1	120,3	123,5	101,4	111,9	110,3	153,6	133,0	123,4
April	118,5	120,3	123,5	103,0	112,6	110,3	153,6	133,0	124,1
Mai	119,2	121,5	123,6	101,8	113,7	111,6	153,6	133,0	125,1
Juni	119,2	121,5	125,8	99,4	113,7	111,6	153,6	133,0	126,3
Juli	119,6	121,5	126,6	99,7	113,7	111,8	153,6	133,0	127,3
August	120,2	122,4	126,6	98,7	113,7	112,2	157,3	133,0	129,1
September	120,5	122,4	126,6	101,4	113,7	112,2	157,3	133,0	128,3
Oktober	120,5	122,4	126,6	102,8	113,7	112,3	157,3	132,6	127,0
November	121,2	125,0	126,6	100,5	113,7	113,7	162,4	133,0	125,4
Desember	121,3	125,0	126,5	102,6	114,3	113,8	162,4	133,0	124,1

Kostnadsindekser for lastebiltransport

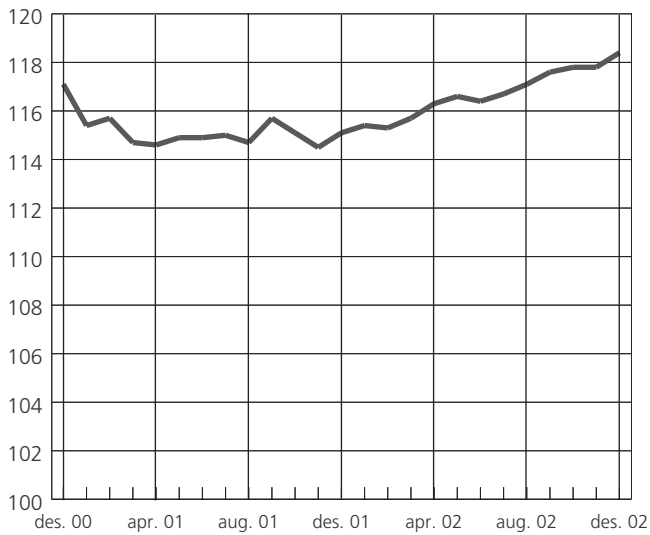
9. Anleggstransport, 3-akslet bil med henger. Januar 1998=100

	Kostnadstyper								
	Total- indeks	Lønn og sosiale kostnader	Reparasjons-/ service kostnader	Drivstoff- kostnader	Dekk- kostnader	Admini- strasjons- kostnader	Forsikrings- kostnader	Ferge- kostnader og bompenger	Kapital- kostnader
2001									
Januar	115,7	115,1	116,5	114,4	109,3	105,2	138,4	115,6	119,2
Februar	116,0	115,1	116,5	116,1	109,3	105,2	138,4	117,6	118,9
Mars	115,2	115,4	115,2	112,0	110,0	105,5	138,4	117,6	118,7
April	115,1	115,4	115,2	111,1	110,6	105,6	138,4	117,6	119,1
Mai	115,4	115,4	115,8	111,7	110,6	105,6	138,4	118,8	119,5
Juni	115,5	115,6	115,9	110,9	110,6	105,7	138,4	118,8	120,2
Juli	115,9	115,6	120,7	106,3	110,6	105,9	144,0	118,8	122,9
August	115,8	115,6	121,3	104,2	110,8	105,9	145,4	118,8	123,5
September	116,8	117,2	123,0	106,0	110,8	106,9	145,4	118,8	122,7
Oktober	116,1	117,2	123,0	105,0	110,8	106,0	145,4	118,3	120,6
November	115,6	117,2	123,0	101,3	111,0	107,0	145,4	131,3	121,0
Desember	116,5	119,7	123,2	100,1	111,0	108,5	145,4	131,3	121,1
2002									
Januar	116,9	119,7	123,3	101,8	111,6	108,9	150,1	133,0	120,7
Februar	116,5	119,7	123,2	100,3	111,9	108,9	150,0	133,0	120,1
Mars	117,0	120,3	123,5	101,4	111,9	109,4	150,0	133,0	120,0
April	117,4	120,3	123,5	103,0	112,6	109,4	150,0	133,0	120,7
Mai	118,0	121,5	123,6	101,8	113,7	110,7	150,0	133,0	121,6
Juni	117,9	121,5	125,8	99,4	113,7	110,7	150,0	133,0	122,4
Juli	118,2	121,5	126,6	99,7	113,7	110,9	150,0	133,0	123,0
August	118,7	122,4	126,6	98,7	113,7	111,2	153,1	133,0	124,2
September	119,1	122,4	126,6	101,4	113,7	111,2	153,1	133,0	123,7
Oktober	119,2	122,4	126,6	102,8	113,7	111,3	153,1	132,6	122,9
November	119,8	125,0	126,6	100,5	113,7	112,6	157,8	133,0	121,8
Desember	120,0	125,0	126,5	102,6	114,3	112,7	157,8	133,0	121,0

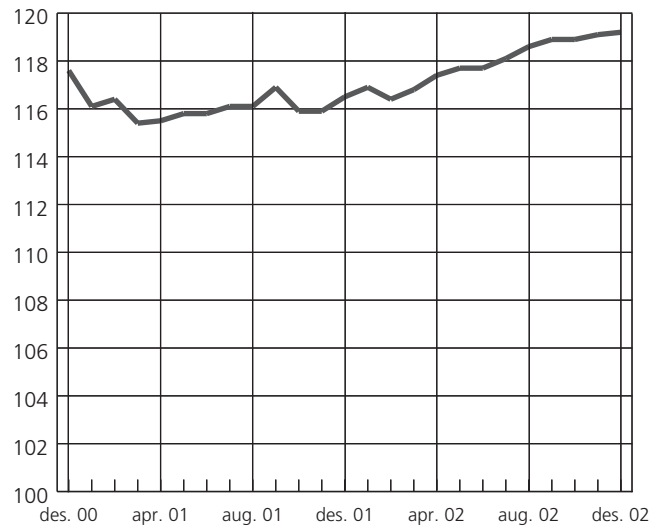
10. Langtransport, 3-akslet bil med henger. Januar 1998=100

	Kostnadstyper								
	Total- indeks	Lønn og sosiale kostnader	Reparasjons-/ service kostnader	Drivstoff- kostnader	Dekk- kostnader	Admini- strasjons- kostnader	Forsikrings- kostnader	Ferge- kostnader og bompenger	Kapital- kostnader
2001									
Januar	115,5	112,7	120,1	114,4	110,0	106,0	126,3	111,0	125,1
Februar	115,8	112,7	120,1	116,1	110,0	106,0	126,3	111,9	124,6
Mars	114,9	113,0	118,9	112,0	110,7	106,3	126,3	111,9	124,1
April	115,0	113,0	118,9	111,1	111,3	106,4	126,3	111,9	125,4
Mai	115,3	113,0	119,5	111,7	111,3	106,4	126,3	112,7	126,1
Juni	115,3	113,1	119,5	110,9	111,3	106,5	126,3	112,7	126,5
Juli	115,4	113,1	119,6	106,3	111,3	106,7	134,7	112,7	131,1
August	115,3	113,1	120,3	104,2	112,2	106,7	136,0	112,7	132,3
September	116,2	114,7	122,3	106,0	112,2	107,7	136,0	112,7	130,7
Oktober	115,2	114,7	122,3	105,0	112,2	106,7	136,0	112,7	126,9
November	114,8	114,7	122,3	101,3	112,4	107,9	136,0	118,5	126,4
Desember	115,6	117,2	122,5	100,1	112,4	109,5	136,0	118,5	126,6
2002									
Januar	115,5	115,8	122,5	101,8	113,0	109,8	139,6	119,9	125,2
Februar	115,1	115,8	122,5	100,3	113,9	109,8	142,1	119,9	124,2
Mars	115,5	116,4	122,8	101,4	113,9	110,3	142,1	119,9	123,9
April	116,0	120,3	122,8	103,0	114,7	110,3	142,1	119,9	124,9
Mai	116,6	117,6	122,9	101,8	115,6	111,6	142,1	119,9	126,6
Juni	116,5	117,6	124,6	99,4	115,6	111,6	142,1	119,9	127,8
Juli	116,9	117,6	125,3	99,7	115,6	111,8	142,1	119,9	129,1
August	117,4	118,5	125,3	98,7	115,6	112,2	143,3	119,9	131,2
September	117,8	118,5	125,3	101,4	115,6	112,2	143,3	119,9	130,3
Oktober	117,8	118,5	125,3	102,8	115,6	112,3	143,3	120,2	128,5
November	118,0	121,0	125,3	100,5	115,6	113,7	148,7	119,9	126,5
Desember	118,2	121,0	125,2	102,6	116,2	113,8	148,7	119,9	124,9

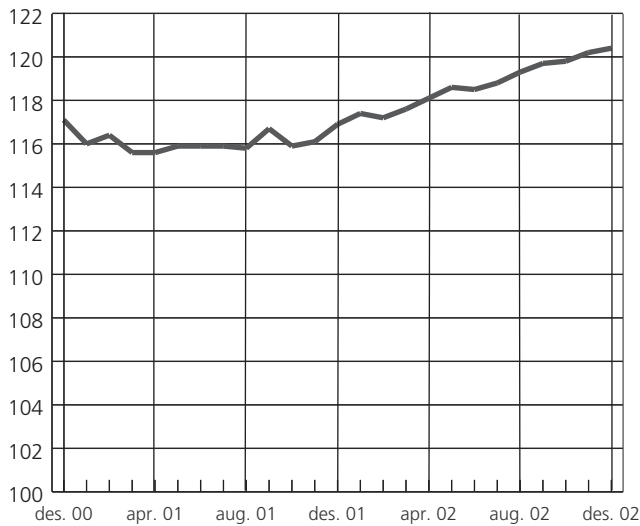
Tømmertransportkostnader



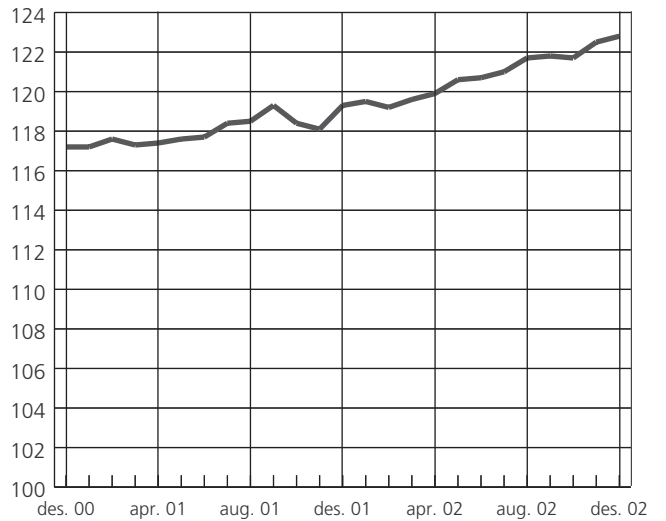
Kostnader for tanktransport med henger



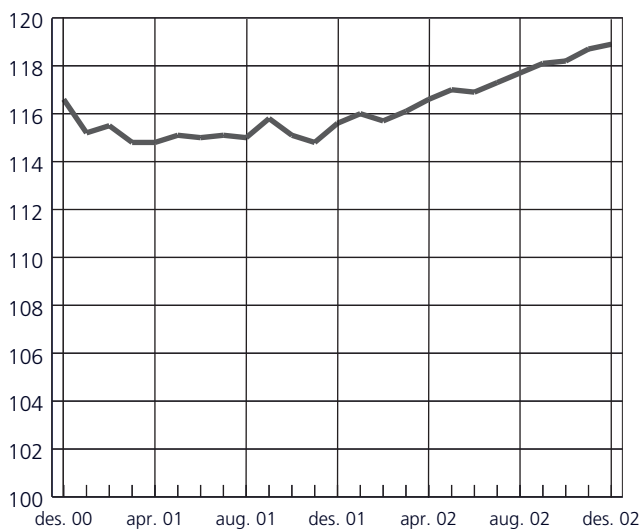
Trekkbilkostnader



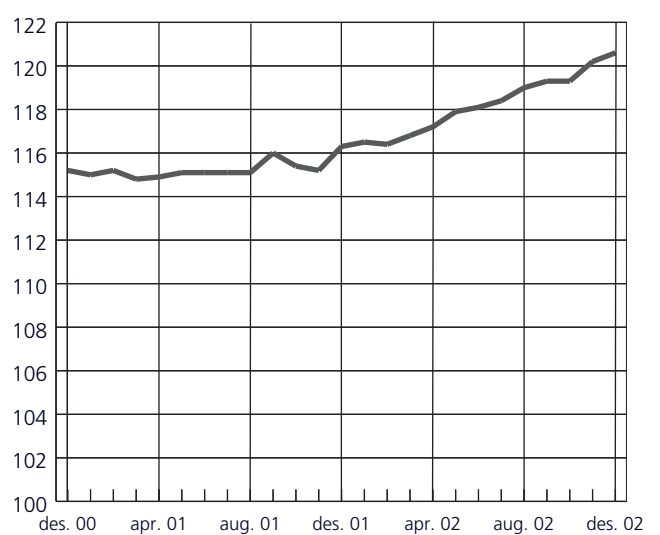
Renovasjonsbilkostnader



Kostnader for tanktransport uten henger

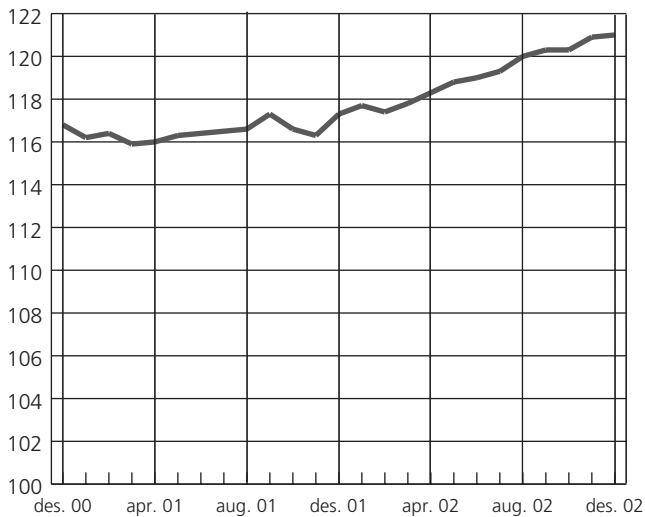


Nærtransportkostnader

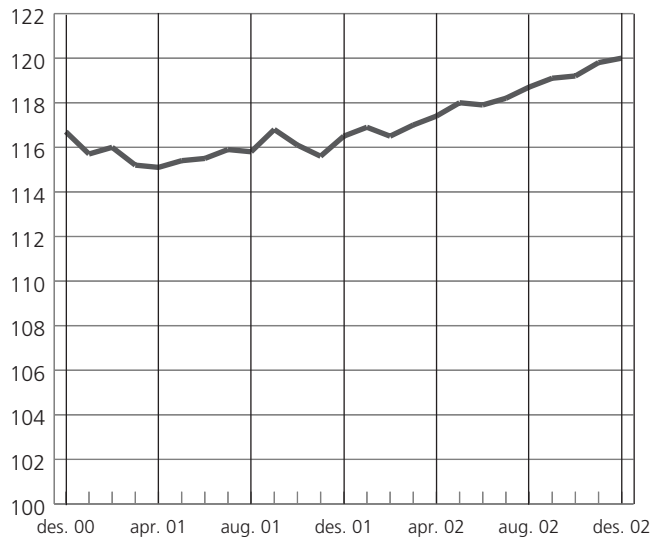


Kostnadsindekser for lastebiltransport

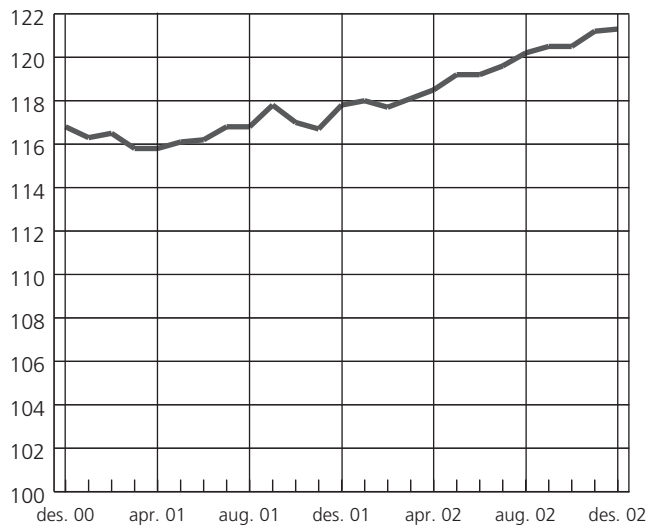
Kranbilkostnader



Kostnader for anleggstil med henger



Kostnader for anleggstil uten henger



Langtransportkostnader

