

Aktuelle befolkningstall

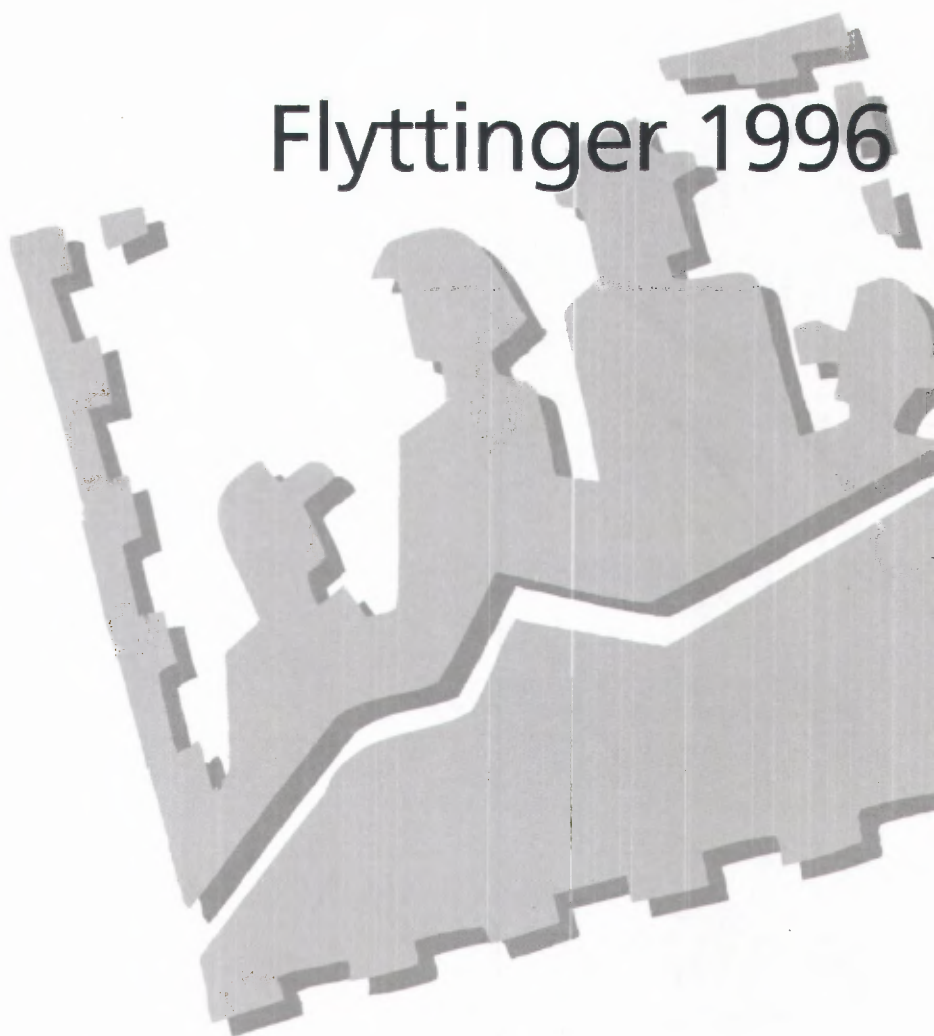
13. november 1997

Statistics Norway



Statistisk sentralbyrå

Flyttinger 1996



8/97

Statistisk sentralbyrå ber om å bli oppgitt som kilde når oppgaver fra dette heftet blir gjengitt.

Aktuelle befolkningstall

"Aktuelle befolkningstall" publiseres ny statistikk om sammensetningen av befolkningen og statsborgerskapsendringer, og tall for fødte, døde, flyttinger, inngåtte ekteskap, registrerte partnerskap og oppløste ekteskap. Serien gir tall for landet, landsdeler og fylker, og i enkelte tilfeller for kommuner. Kommune-tall publiseres alltid i serien NOS Regionalstatistikk.

En fyldigere beskrivelse av prinsipper og definisjoner som ligger til grunn for statistikk, finnes i NOS Befolkningsstatistikk Hefte III.

Redaktør: Elisabetta Vassenden.

Redaksjonsmedarbeidere: Kirsten Enger Dybendal, tlf. 62 88 52 96, e-post: kie@ssb.no, Liv Irene Aamodt, tlf. 62 88 52 64, e-post: iaa@ssb.no og Kåre Høiby, tlf. 62 88 52 97, e-post: krh@ssb.no.

Redigering: Eva Hynden Bones og Åshild Lønholden.

Priser: Pr. år kr 420,00 inkl. mva. Enkeltnr. kr 50,00 inkl. mva.

Forespørsel om abonnement rettes til: Statistisk sentralbyrå, Salg- og abonnementservice, Postboks 8131 Dep, 0033 Oslo, tlf. 22 00 44 80, Faks: 22 86 49 73, e-post: salg- og abonnement@ssb.no.

ISSN 0808-5293

Elektronisk formidling

Statistikken utgis årlig i Ukens statistikk. I tillegg finnes denne statistikken i elektronisk versjon under SSBs webtjeneste på Internett. Adressen er <http://www.ssb.no>.

Standardtegn

Standardtegn i tabeller	Symbol
Tall kan ikke forekomme	.
Oppgave mangler	..
Oppgave mangler foreløpig	...
Tall kan ikke offentliggjøres	:
Null	-
Mindre enn 0,5 av den brukte enheten	0
Mindre enn 0,05 av den brukte enheten	0,0
Foreløpig tall	*
Brudd i den loddrette serien	—
Brudd i den vannrette serien	
Rettet siden forrige utgave	r

Innhold

Stort flytteoverskudd til Oslo-området	3
---	---

Figurer

Innenlandske flyttinger. Nettoinnflytting, etter kommunenes sentralitet. Hele landet. 1986-1996	3
Innenlandsk nettoinnflytting. Landsdeler. 1980-1996	4
Nettoinnflytting av utenlandske statsborgere. 1980-1996	6
Nettoinnflytting fra Sverige. 1986-1996	6
Flytterater for menn og kvinner. Innenlandske flyttinger. 1996	7
Nettoinnflytting. Innenlandsk og fra utlandet. Fylke. 1996	7

Tabeller

1. Innenlandske flyttinger. 1951-1996	9
2. Flyttinger fra og til utlandet. 1951-1996	10
3. Innflyttinger, utflyttinger og nettoinnflytting. Fylke. 1966-1996	11
4. Flyttinger fra og til utlandet, etter land. 1966-1996	16
5. Flyttinger innen og mellom fylkene og mellom fylkene og utlandet. 1996	20
6. Nettoinnflytting mellom fylkene. 1996	20
7. Flyttinger innen og mellom landsdeler. 1996	22
8. Nettoinnflytting mellom landsdeler. 1996	22
9. Innenlandske flyttinger, etter personenes kjønn og alder, og alders-avhengige rater for menn og kvinner. 1996	22
10. Innenlandske flyttinger og flyttinger fra og til utlandet, etter personenes kjønn og alder. Fylke. 1996	23
11. Innenlandske flyttinger, etter personenes kjønn, sivilstand og 5-års aldersgrupper. 1996	26
12. Flyttinger fra og til utlandet, etter personenes kjønn, alder og sivilstand. 1996	27
13. Flyttinger fra og til utlandet, etter norsk/utenlandsk statsborgerskap og fraflyttings-/tilflyttingsland. 1996	28
14. Flyttinger fra og til utlandet, etter personenes statsborgerskap. 1996	30
15. Flyttinger fra og til utlandet blant utenlandske statsborgere, etter personenes statsborgerskap. Fylke. 1996	32
16. Flyttinger fra og til utlandet blant utenlandske statsborgere, etter personenes kjønn, alder og statsborgerskap. 1996	34
17. Flyttinger til/fra kommuner. 1996	36

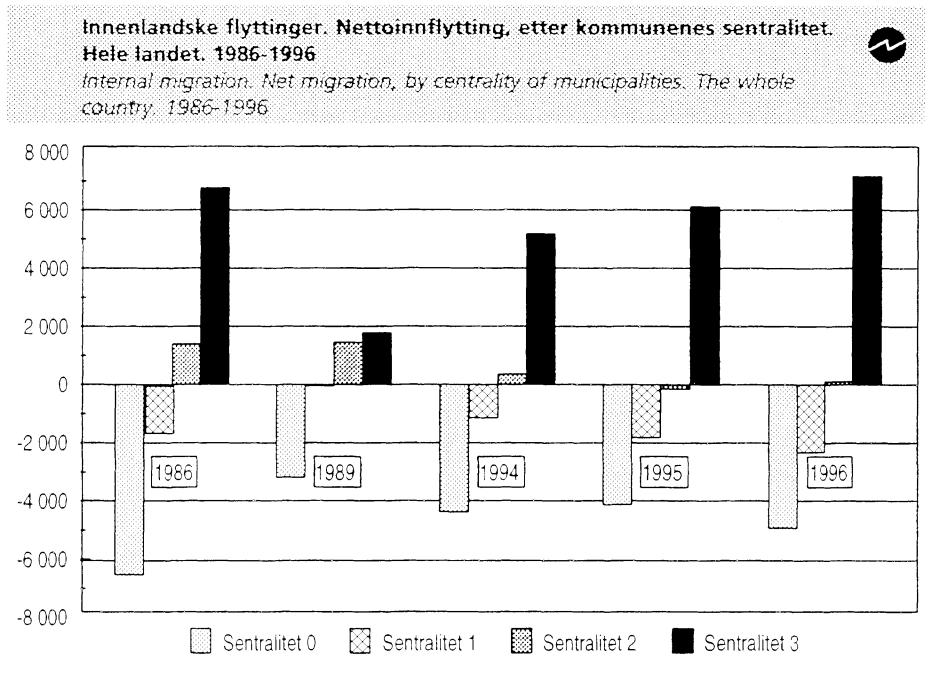
Stort flytteoverskudd til Oslo-området

De mest sentrale kommunene (storbyene med omliggende kommuner) øker stadig sitt flytteoverskudd fra andre kommuner. Nettoinnflyttingen til disse var høy også midt på 1980-tallet (6 800 i 1986). Fra et lavt nivå på slutten av dette tiåret (1 800 i 1989) har nettoflyttingen til de mest sentrale kommunene igjen økt til 5 200 i 1994 og 7 200 i 1996. Mesteparten av flyttegevinsten har tilfalt Oslo-området.

Oslo og kommunene i Akershus økte sitt årlige innflyttingsoverskudd fra 900 i 1989 til 5 200 i 1996. Alle disse er gruppert blant de mest sentrale kommunene i landet (av i alt fire sentralitetsgrupper). De andre storbyområdene (Bergen, Trondheim, Stavanger, Tromsø og Kristiansand) har ikke opplevd den samme økningen i flytteoverskuddet som Oslo-området. Trondheim og de nærmeste kommunene har hatt en nettoutflytting de siste årene. Tromsø-området hadde en nettotilflytting på mellom 200 og 300 i 1994 og 1995, men en nettoutflytting på 140 i 1996.

De tre siste årene har nettoutflyttingen fra de minst sentrale kommunene ligget mellom 4 000 og 5 000 årlig. På midten av 1980-tallet var imidlertid flyttetapet større, 6 500 i 1986.

Økningen i flyttetapet fra utkantkommunene har vært sterkest i de tre nordligste fylkene, fra 1 000 i 1989 til 2 000 i 1995 og 2 700 i 1996. Dette skyldes i hovedsak flere utflyttinger. Også kommuner med nest lavest sentralitet har hatt økende innenlandsk flyttetap på 1990-



Innenlandske flyttinger. Nettoinnflytting, etter kommunens sentralitet. Hele landet. 1986-1996
Internal migration: Net migration, by centrality of municipalities. The whole country. 1986-1996

År	Sentralitet 1 (komm.)		Sentralitet 2 (komm.)		Sentralitet 3 (mest sentrale komm.)
	Sentralitet 0 (minst sentrale komm.)	med nest lavest sentralitet	med nest høyest sentralitet	med nest høyest sentralitet	
1986	-6535	-1620	1395	6760	
1989	-3186	-38	1443	1781	
1994	-4385	-1143	351	5177	
1995	-4136	-1821	-157	6114	
1996	-4938	-2331	113	7156	

tallet, fra nesten balanse i 1989 til et tap på 2 300 i 1996. Størparten av økningen siden 1994 faller på kommuner i Nord-Norge.

Flyttetap fra Nord-Norge på 4 900 i 1996

Etter noen år med forholdsvis lav netto utflytting fra Nord-Norge rundt 1990, øker flyttetapet igjen utover 1990-tallet. Fra 1990 til 1994 lå det årlige flyttetapet fra landsdelen på mellom 1 000 og 2 000. Underskuddet økte til 3 300 i 1995, og til 4 900 i 1996. Dette er høyere enn nettoutflyttingen på 1980-tallet, og på samme nivå som siste del av 1960-tallet. Foreløpige tall for 1. halvår 1997 viser også at denne utviklingen fortsetter. Trøndelag hadde omtrent flyttebalanse rundt 1989, men flyttetapet har vært rundt 1 000 hvert år siden 1992. Vestlandets flyttetap har ligget mellom 1 000 og 1 900 årlig siden 1980.

Østlandsområdet, i første rekke Oslo/Akershus, har hatt nesten helt

motsatt utvikling til Nord-Norge de siste 15 årene. Landsdelen Oslo og Akershus hadde en topp i nettotilflytting midt på 1980-tallet. Etter lav netto tilflytting på slutten av dette tiåret (400 i 1988), økte innflyttingsoverskuddet utover 1990-tallet. De årene har også andre fylker på Østlandet fått større netto tilflytting. Dette gjelder i første rekke Vestfold, Buskerud og Østfold.

Innflyttingsoverskudd på 5 800 fra utlandet

I alt 26 400 personer flyttet til Norge, og 20 600 flyttet fra Norge i 1996. Dette er 700 flere innflyttinger og nærmere 1 300 flere utflyttinger enn året før. Innflyttingsoverskuddet som dermed ble 5 800 bestod av en gevinst på 7 100 utenlandske statsborgere og et tap på 1 300 norske statsborgere. Hele 73 prosent av innflyttingsoverskuddet kom fra europeiske land. Nettoinnflyttingen av statsborgere fra den tredje verden var 3 300 i 1996, 3 000 flere enn året før. Dette er likevel bare om lag

en tredjedel av nivået på slutten av 1980-tallet.

5 000 flyttinger fra Sverige til Norge

Størst netto innflytting var det i 1996 fra Sverige med 2 400, en økning på vel 700 fra året før. Det var 5 000 flyttinger til Norge, og 2 600 flyttinger motsatt vei. Hele 75 prosent av

flytteoverskuddet fra Sverige i 1996 gjaldt svenske statsborgere, mens 20 prosent gjaldt nordmenn. Resultatet av flyttestrømmene til/fra Sverige har de siste ti årene variert fra en nettoutflytting fra Norge på vel 7 900 (1989) til en nettoinnflytting til Norge på 2 450 (1993). I hvert av årene fra 1986 til 1990 hadde Norge flyttetap overfor Sverige blant

norske statsborgere. Flyttetapet var størst i 1989, vel 7 000. Etter 1990 har det vært innflyttingsoverskudd fra Sverige av nordmenn. Bortsett fra i 1989 og 1990 har det vært innflyttingsoverskudd av svenske statsborgere i hele tiårsperioden fra 1986. Innflyttingsoverskuddet var på nærmere 1 800 i 1996 og var det høyeste i hele tiårsperioden.

Om statistikken

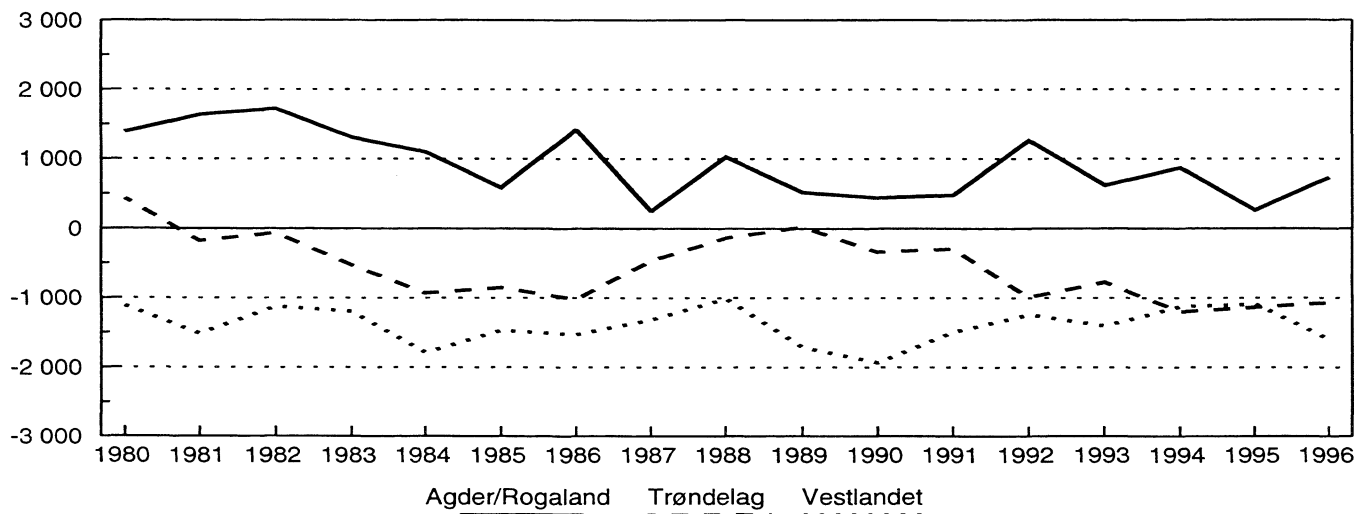
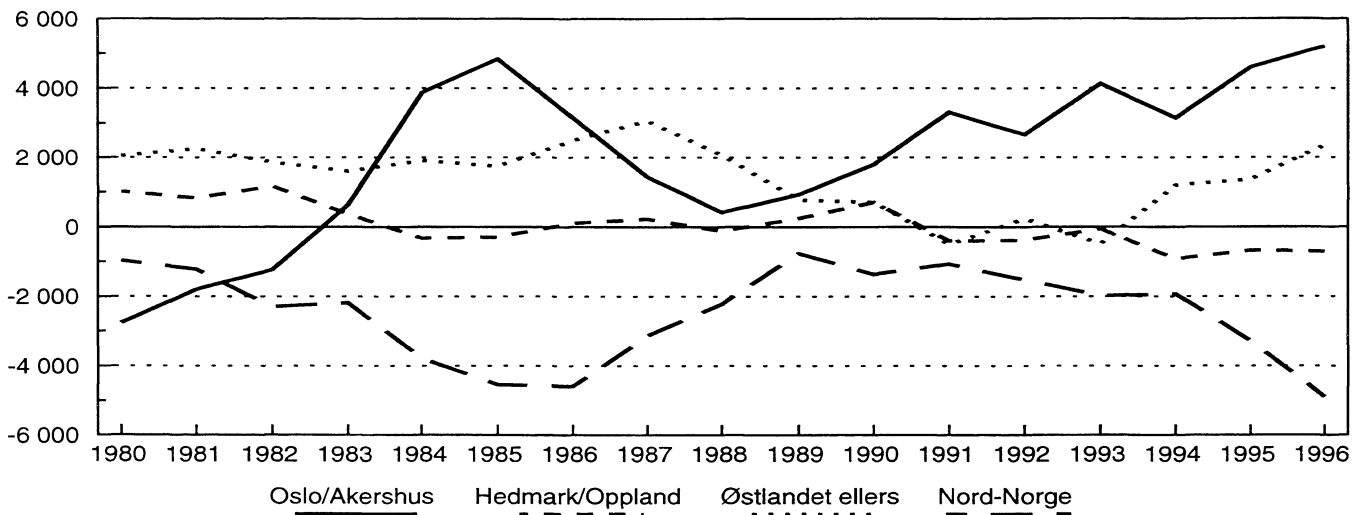
Gruppering av kommuner etter sentralitet

Standard for kommuneklassifisering 1994 (NOS C 192), skiller mellom fire sentralitetsnivåer:

- Kommuner som omfatter tettsted med minst 50 000 innbyggere eller som ligger innenfor 75 minutters reisetid (Oslo 90 minutter) fra et slikt tettstedssentrum (sentralitet 3).
- Kommuner som omfatter tettsted med folketall fra 15 000 til 50 000 innbyggere, eller som ligger innenfor 60 minutter fra et slikt tettstedssentrum (sentralitet 2).
- Kommuner som omfatter tettsted med folketall mellom 5 000 og 15 000 innbyggere eller som ligger innenfor 45 minutter fra et slikt tettstedssentrum (sentralitet 1).
- Kommuner som ikke oppfyller noen av de nevnte kravene (sentralitet 0).

Klassifiseringen er gjort med basis i tettstedsstatistikk fra folketellingen i 1990 samt opplysninger om kommunikasjonsforhold rundt 1990.

Innenlandsk nettoinnflytting. Landsdeler. 1980-1996
Internal net migration. Regions. 1980-1996



Generelt om flyttinger

Statistikken over innenlandske flyttinger og flyttinger fra og til utlandet er basert på meldeplikt til folkeregistret i innflyttingskommunen, ved flytting til utlandet til fraflyttingskommunen. Melding om flytting skal gis av flytteren selv innen 8 dager etter at flyttingen fant sted.

Statistikken over flyttinger omfatter alle flyttinger registrert i løpet av året mellom norske kommuner og mellom en norsk kommune og utlandet. En person som flytter flere ganger i kalenderåret, regnes med tilsvarende antall ganger. Flyttinger innen kommunene (ca. 349 000 i 1996) er ikke med i statistikken, men tall kan utarbeides på forespørsel (som betalt oppdrag).

Flytting til/fra land utenfor Norden er meldt flytting for en person som flytter til/fra utlandet og til/fra en norsk kommune, og som skal oppholde seg i landet/utlandet i minst 6 måneder. Flytting fra/til et nordisk land og til/fra en norsk kommune avgjøres etter innflyttingslandets bestemmelser.

Nettoinnflytting

Antall innflyttinger minus antall utflyttinger. (Minustall angir nettoUTFlytting).

Feilkilder og usikkerhet

Flyttetallene for de første årene meldingsrutinene var i bruk er de mest usikre. Tallene for årene 1960 og 1970 omfatter en rekke flyttinger over kommunegrensene som fant sted i foregående tiårsperiode, men som ikke ble oppdaget og registrert før folkeregistrene ble kontrollert mot folketellingene i hhv. 1960 og 1970. Dessuten viste det seg at en del personer som stod registrert som bosatte i Norge ved folketellingene, hadde flyttet fra landet. Dette er forklaringen på en markert økning i tallet på flyttinger disse to årene. En noe tilsvarende, men mindre opphopning av innenlandske flyttinger synes å gjelde 1980. Det høyere tallet dette året skyldes trolig at flyttinger som fant sted tidligere år, ble meldt/registrert i 1980 selv om folketellingen ikke var kontrollkilde.

Personer som flytter fra landet uten å melde utflytting har også i de seinere årene vært en viktig feilkilde. Undersøkelser i 1993 medførte at folkeregistrene utregistrerte nær 3 000 utflyttinger som tidligere hadde forlatt Norge uten å melde flytting. Oslo ble mest berørt av denne utregistreringen (1 600 personer). En del av denne utflyttingen skulle vært fordelt over flere år. Også i 1994 og 1995 ble det gjort slik utregistrering.

På den annen side oppholder en del personer seg ulovlig i landet. I 1993 regnet politiet med at 4 000-5 000 personer oppholdt seg i landet illegalt, og derfor ikke var med i folketallet. Storparten av disse holder til i Oslo.

Landsdeler

Inndelingen i tabell 1 følger standard for landsdelsinndeling (INO 1.6.1982):

Østlandet:	Østfold, Akershus, Oslo, Hedmark, Oppland, Buskerud, Vestfold og Telemark.
Agder/Rogaland:	Aust-Agder, Vest-Agder og Rogaland.
Vestlandet:	Hordaland, Sogn og Fjordane og Møre og Romsdal.
Trøndelag:	Sør-Trøndelag og Nord-Trøndelag.
Nord-Norge:	Nordland, Troms og Finnmark.

I tabellene 7 og 8 er Østlandet videre inndelt i: Akershus/Oslo, Hedmark/Oppland og Østlandet ellers.

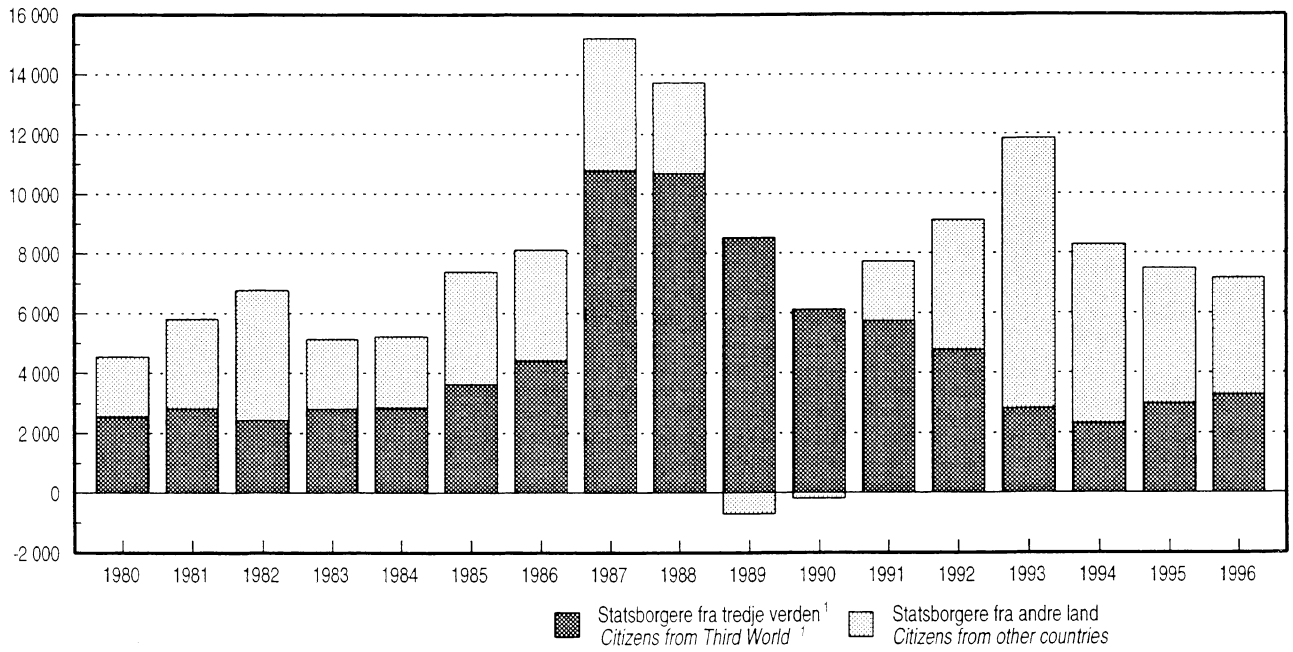
Regions

The divisions in table 1 are as follows:

Eastern Norway:	Østfold, Akershus, Oslo, Hedmark, Oppland, Buskerud, Vestfold and Telemark.
Agder/Rogaland:	Aust-Agder, Vest-Agder and Rogaland.
Western Norway:	Hordaland, Sogn og Fjordane and Møre og Romsdal.
Trøndelag:	Sør-Trøndelag and Nord-Trøndelag.
Northern Norway:	Nordland, Troms and Finnmark.

In the tables 7 and 8, Eastern Norway is subdivided into: Akershus/Oslo, Hedmark/Oppland and the rest of Eastern Norway.

Nettoinnflytting av utenlandske statsborgere. 1980-1996
Net migration among foreign citizens. 1980-1996



¹ Begrepet "tredje verden" omfatter her Afrika, Asia, Sør-Amerika og Tyrkia
¹ "Third World" in these figure is including Asia, Africa, Latin America and Turkey

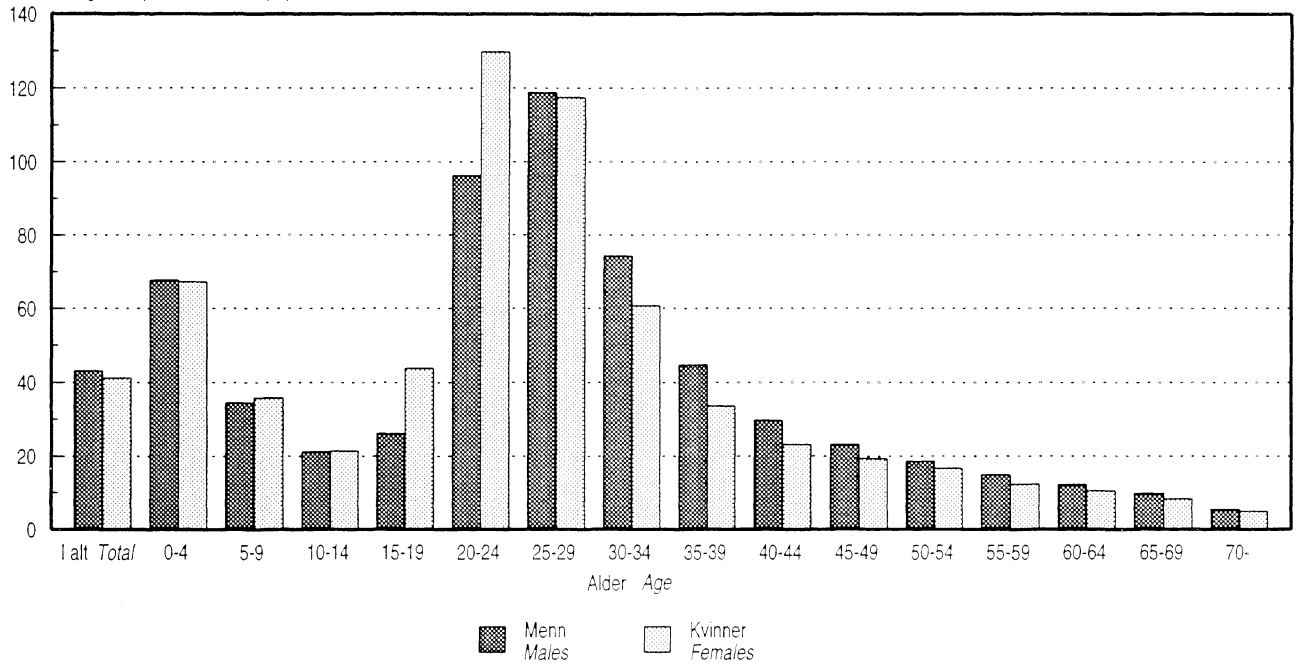
Nettoinnflytting fra Sverige. 1986-1996
Net migration from Sweden. 1986-1996



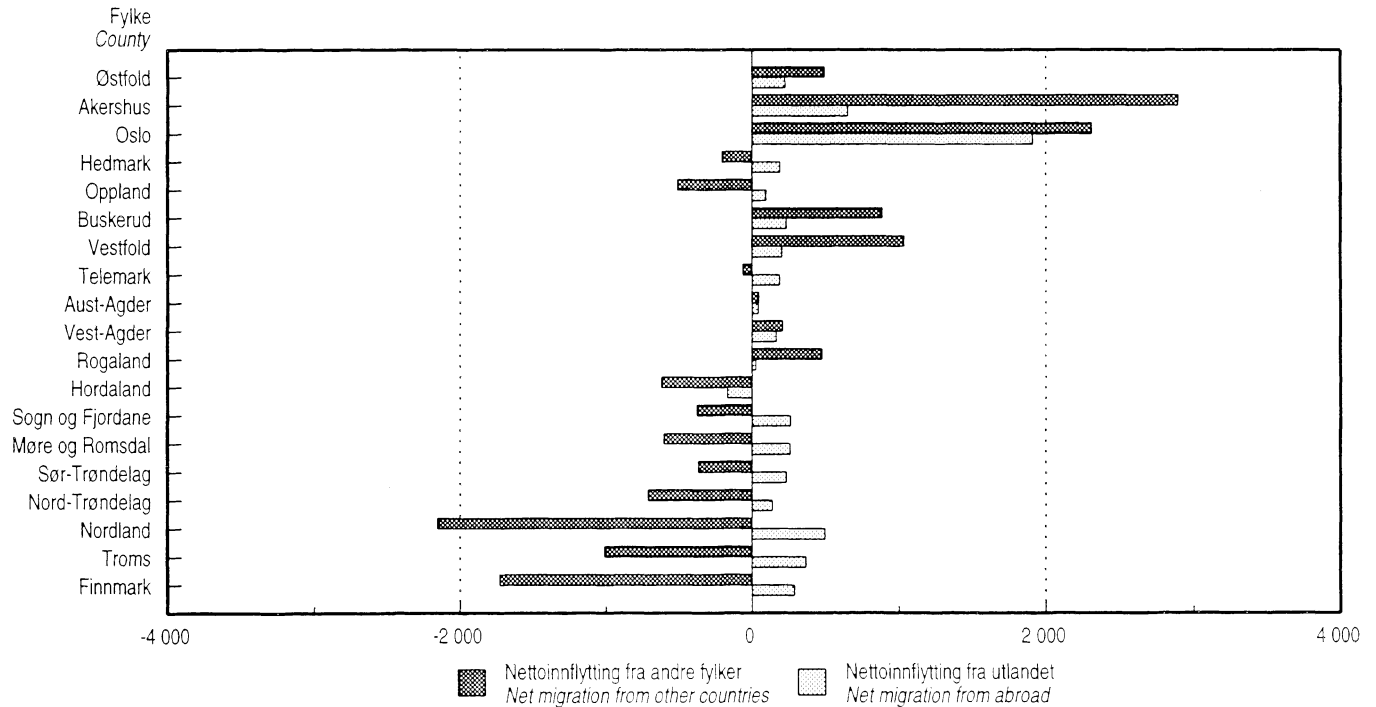
Flytterater for menn og kvinner. Innenlandske flyttinger, 1996
Migration rates for males and females. Internal migration, 1996



Innenlandske flyttinger pr. 1 000 middelfolkemengde
Internal migration per 1 000 mean population



Nettoinnflytting. Innenlandsk og fra utlandet. Fylke, 1996
Net migration. Internal and from abroad. County, 1996



1. **Innenlandske flyttinger, 1951-1996**
Internal migration, 1951-1996



Flyttinger pr. 1 000 av middelfolkemengden
Migration per 1 000 mean population

Årgjennomsnitt År <i>Annual average Year</i>	Flyttinger mellom kommuner ¹ <i>Migration between municipalities¹</i>			Flyttinger mellom fylker ² <i>Migration between counties²</i>		Flyttinger mellom landsdeler ³ <i>Migration between regions³</i>		Flyttinger mellom kommuner ¹		
	Begge kjønn <i>Both sexes</i>	Menn <i>Males</i>	Kvinner <i>Females</i>			Begge kjønn	Menn	Kvinner	Flyttinger mellom fylker ²	Flyttinger mellom landsdeler ³
1951-1955	148 247	65 139	83 108	44,1	39,0	49,1
1956-1960	168 628	74 155	94 473	74 961 ⁵	37 758 ⁵	47,9	42,3	53,5	21,3 ⁵	10,7 ⁵
1961-1965	170 348	77 490	92 858	80 719	42 955	46,5	42,4	50,5	22,0	11,7
1966-1970	191 635	89 983	101 652	97 308	54 531	50,3	47,4	53,1	25,5	14,3
1971-1975	190 886	92 363	98 523	100 768	57 278	48,2	46,9	49,5	25,5	14,5
1976-1980	178 258	86 864	91 394	93 223	53 685	43,9	43,2	44,7	23,0	13,2
1981-1985	174 006	85 418	88 588	85 139	48 509	42,2	41,8	42,5	20,6	11,7
1986-1990	179 252	88 677	90 575	86 485	48 855	42,6	42,7	42,6	20,6	11,6
1991-1995	170 573	85 530	85 043	82 171	46 533	39,6	40,1	39,0	19,1	10,8
1957	170 709	74 500	96 209	75 970	38 202	48,9	42,8	54,9	21,8	10,9
1958	158 456	69 150	89 306	69 438	34 828	45,0	39,4	50,5	19,7	9,9
1959	160 938	70 618	90 320	71 630	36 010	45,3	39,9	50,7	20,2	10,1
1960 ⁴	186 527	82 671	103 856	82 807	41 992	52,1	46,3	57,8	23,1	11,7
1961	164 710	74 411	90 299	74 485	38 196	45,6	41,4	49,9	20,6	10,6
1962	177 247	80 012	97 235	81 423	42 760	48,7	44,1	53,3	22,4	11,8
1963	179 852	81 541	98 311	83 418	44 339	49,1	44,6	53,4	22,8	12,1
1964	160 533	73 312	87 221	78 008	41 868	43,5	39,8	47,1	21,1	11,3
1965	169 399	78 176	91 223	86 262	47 614	45,5	42,1	48,8	23,2	12,8
1966	173 845	80 855	92 990	88 633	49 044	46,3	43,3	49,4	23,6	13,1
1967	180 657	84 674	95 983	91 836	51 439	47,7	44,9	50,5	24,3	13,6
1968	182 584	84 432	98 152	93 077	52 407	47,8	44,4	51,2	24,4	13,7
1969	189 003	88 160	100 843	96 406	54 988	49,1	46,0	52,1	25,0	14,3
1970 ⁴	232 087	111 797	120 290	116 586	64 777	59,9	58,0	61,7	30,1	16,7
1971	191 156	91 905	99 251	97 978	55 634	49,0	47,3	50,6	25,1	14,3
1972	190 175	91 437	98 738	99 843	56 745	48,4	46,8	49,9	25,4	14,4
1973	190 513	92 122	98 391	101 256	56 876	48,1	46,8	49,4	25,6	14,4
1974	192 964	94 022	98 942	104 087	59 316	48,4	47,5	49,4	26,1	14,9
1975	189 622	92 331	97 291	100 678	57 818	47,3	46,4	48,0	25,1	14,4
1976	178 478	87 101	91 377	94 032	53 875	44,3	43,6	45,1	23,4	13,4
1977	181 783	88 700	93 083	95 899	55 373	45,0	44,2	45,7	23,7	13,7
1978	176 830	86 339	90 491	92 460	53 393	43,6	42,9	44,2	22,8	13,2
1979	172 803	84 042	88 761	90 473	51 879	42,4	41,6	43,2	22,2	12,7
1980 ⁴	181 394	88 135	93 259	93 250	53 906	44,4	43,5	45,3	22,8	13,2
1981	177 112	86 738	90 374	91 080	52 230	43,2	42,7	43,7	22,2	12,7
1982	173 004	84 661	88 343	86 137	49 020	42,0	41,6	42,5	20,9	11,9
1983	174 128	85 560	88 568	83 320	46 566	42,2	41,9	42,5	20,2	11,3
1984	170 203	83 626	86 577	80 390	46 045	41,1	40,8	41,4	19,4	11,1
1985	175 583	86 505	89 078	84 769	48 683	42,3	42,1	42,4	20,4	11,7
1986	179 859	88 750	91 109	88 309	50 637	43,2	43,1	43,3	21,2	12,2
1987	185 639	91 418	94 221	90 061	50 957	44,3	44,2	44,5	21,5	12,2
1988	186 001	92 088	93 913	91 235	51 063	44,2	44,2	44,1	21,7	12,1
1989	175 473	86 912	88 561	83 164	46 783	41,5	41,6	41,5	19,7	11,1
1990	169 289	84 217	85 072	79 658	44 835	39,9	40,2	39,7	18,8	10,6
1991	166 029	82 858	83 171	79 009	44 679	39,0	39,3	38,6	18,5	10,5
1992	161 269	80 686	80 583	77 707	44 713	37,6	38,1	37,2	18,1	10,4
1993	165 894	82 904	82 990	79 812	45 699	38,5	38,9	38,1	18,5	10,6
1994	177 503	89 133	88 370	85 658	47 898	40,9	41,6	40,3	19,8	11,0
1995	182 172	92 069	90 103	88 668	49 676	41,8	42,7	40,9	20,3	11,4
1996	184 576	93 397	91 179	90 180	51 022	42,1	43,1	41,2	20,6	11,6

¹ Ifølge kommunegrensene vedkommende år. Det var omfattende sammenslåinger og grensereguleringer i 1960-årene, særlig 1. januar 1964 og 1965. ² Ifølge fylkesgrensene gjeldende fra 1. januar 1972. Oslo og Akershus er her regnet som ett fylke. ³ Se side 5, landsdeler. ⁴ Se side 5, feilkilder og usikkerhet. ⁵ Gjelder 1957-1960.

¹ According to the boundaries each year. ² According to boundaries for the counties from 1 January 1972. Oslo and Akershus are here considered as one county. ³ See page 5, regions. ⁴ See page 5. ⁵ Refers to 1957-1960.

2. **Flyttinger fra og til utlandet, 1951-1996**
Immigration and emigration 1951-1996



Årsgjennomsnitt År <i>Annual average Year</i>	Innflyttinger <i>Immigration</i>						Utflyttinger <i>Emigration</i>			Nettoinnflytting <i>Net migration</i>			Flyttinger blant norske statsborgere <i>Migration among Norwegian citizens</i>	
	I alt <i>Total</i>	Menn <i>Males</i>	Kvinner <i>Females</i>	Begge kjønn <i>Both sexes</i>			I alt <i>Total</i>	Menn <i>Males</i>	Kvinner <i>Females</i>	I alt <i>Total</i>	Menn <i>Males</i>	Kvinner <i>Females</i>	Innflyttinger <i>Immigration</i>	Utflyttinger <i>Emigration</i>
				Menn <i>Males</i>	Kvinner <i>Females</i>									
1951-1955 ¹	6 312	8 306	-1 994	
1956-1960 ¹	10 928	12 902	-1 974	
1961-1965	12 148	5 758	6 390	12 559	5 868	6 691	-411	-110	-301	5 006	6 846	6 821	8 560	
1966-1970	15 240	7 717	7 523	14 387	7 030	7 357	853	687	166	6 821	8 560	6 821	8 560	
1971-1975	18 766	9 629	9 136	13 931	6 845	7 086	4 835	2 784	2 051	7 840	7 850	7 840	7 850	
1976-1980	18 758	9 681	9 077	14 615	7 512	7 103	4 143	2 169	1 974	6 945	7 328	6 945	7 328	
1981-1985	20 355	10 577	9 778	15 317	7 880	7 437	5 038	2 697	2 341	6 778	7 804	6 778	7 804	
1986-1990	27 330	14 736	12 594	21 006	11 178	9 828	6 324	3 558	2 766	7 841	11 673	7 841	11 673	
1991-1995	27 465	13 699	13 766	18 546	9 672	8 874	8 919	4 027	4 892	9 489	9 458	9 489	9 458	
1958	10 161	5 060	5 101	11 266	5 527	5 739	-1 105	-467	-638	3 460	5 778	3 460	5 778	
1959	10 586	5 072	5 514	11 807	5 734	6 073	-1 221	-662	-559	3 655	6 019	3 655	6 019	
1960 ²	13 536	6 617	6 919	18 681	9 358	9 323	-5 145	-2 741	-2 404	5 022	11 393	5 022	11 393	
1961	11 426	5 452	5 974	10 610	4 982	5 628	816	470	346	4 211	5 437	4 211	5 437	
1962	12 778	6 099	6 679	12 534	5 857	6 677	244	242	2	5 143	5 986	5 143	5 986	
1963	11 983	5 596	6 387	11 365	5 163	6 202	619	433	186	4 943	6 367	4 943	6 367	
1964	12 406	5 846	6 560	14 264	6 765	7 499	-1 858	-919	-939	4 942	7 525	4 942	7 525	
1965	12 148	5 798	6 350	14 021	6 572	7 449	-1 873	-774	-1 099	5 790	8 917	5 790	8 917	
1966	12 446	6 166	6 280	13 391	6 367	7 024	-945	-201	-744	6 032	8 374	6 032	8 374	
1967	15 379	7 902	7 477	13 022	6 090	6 932	2 357	1 812	545	7 118	8 057	7 118	8 057	
1968	15 350	7 716	7 634	13 644	6 828	6 816	1 706	888	818	6 848	7 532	6 848	7 532	
1969	15 641	8 054	7 587	13 526	6 729	6 797	2 115	1 325	790	6 549	7 421	6 549	7 421	
1970 ²	17 383	8 746	8 637	18 352	9 135	9 217	-969	-389	-580	7 558	11 418	7 558	11 418	
1971	19 297	10 186	9 111	12 682	6 138	6 544	6 615	4 048	2 567	8 402	7 454	8 402	7 454	
1972	18 388	9 278	9 110	13 965	6 840	7 125	4 423	2 438	1 985	7 985	7 366	7 985	7 366	
1973	17 383	8 544	8 839	13 939	6 698	7 241	3 444	1 846	1 598	7 490	8 223	7 490	8 223	
1974	19 209	10 075	9 134	14 287	7 060	7 227	4 922	3 015	1 907	7 691	8 238	7 691	8 238	
1975	19 551	10 063	9 488	14 782	7 491	7 291	4 769	2 572	2 197	7 631	7 971	7 631	7 971	
1976	18 955	9 944	9 011	14 066	7 163	6 903	4 889	2 781	2 108	6 946	7 242	6 946	7 242	
1977	19 403	9 831	9 572	14 369	7 423	6 946	5 034	2 408	2 626	7 574	7 289	7 574	7 289	
1978	18 825	9 640	9 185	14 851	7 674	7 177	3 974	1 966	2 008	6 642	7 227	6 642	7 227	
1979	17 831	9 270	8 561	15 085	7 743	7 342	2 746	1 527	1 219	6 618	7 466	6 618	7 466	
1980 ²	18 776	9 719	9 057	14 705	7 559	7 146	4 071	2 160	1 911	6 943	7 417	6 943	7 417	
1981	19 698	10 128	9 570	14 522	7 524	6 998	5 176	2 604	2 572	6 637	7 270	6 637	7 270	
1982	20 468	10 652	9 816	14 728	7 449	7 279	5 740	3 203	2 537	6 478	7 510	6 478	7 510	
1983	20 063	10 451	9 612	15 778	8 163	7 615	4 285	2 288	1 997	6 973	7 823	6 973	7 823	
1984	19 688	10 062	9 626	15 927	8 248	7 679	3 761	1 814	1 947	6 851	8 310	6 851	8 310	
1985	21 858	11 592	10 266	15 630	8 016	7 614	6 228	3 576	2 652	6 952	8 108	6 952	8 108	
1986	24 196	12 609	11 587	16 745	8 601	8 144	7 451	4 008	3 443	7 662	8 321	7 662	8 321	
1987	31 149	17 817	13 332	17 380	8 960	8 420	13 769	8 857	4 912	7 356	8 789	7 356	8 789	
1988	29 964	16 493	13 471	19 821	10 341	9 480	10 143	6 152	3 991	6 923	10 501	6 923	10 501	
1989	25 847	13 589	12 258	27 300	15 108	12 192	-1 453	-519	66	7 463	16 737	7 463	16 737	
1990	25 494	13 171	12 323	23 784	12 880	10 904	1 710	291	1 419	9 800	14 016	9 800	14 016	
1991	26 283	13 835	12 448	18 238	9 539	8 699	8 045	4 296	3 749	10 209	9 881	10 209	9 881	
1992	26 743	13 737	13 006	16 801	8 829	7 972	9 942	4 908	5 034	9 581	8 744	9 581	8 744	
1993	31 711	15 650	16 061	18 903	10 127	8 776	12 808	5 523	7 285	9 416	8 452	9 416	8 452	
1994	26 911	13 005	13 906	19 475	10 062	9 413	7 436	2 943	4 493	9 044	9 892	9 044	9 892	
1995	25 678	12 268	13 410	19 312	9 802	9 510	6 366	2 466	3 900	9 196	10 320	9 196	10 320	
1996	26 407	12 451	13 956	20 590	10 393	10 197	5 817	2 058	3 759	9 211	10 558	9 211	10 558	

¹ Tallene for 1951-1957 er ureviderte oppgaver fra folkeregistrene, og er derfor mindre pålitelige enn tall for senere år. ² Se side 5.

¹ Figures for 1951-1957 refer to uncontrolled data from the population registers, and are therefore less reliable than figures for later years. ² See page 5.

3. **Innflyttinger, utflyttinger og nettoinnflytting. Fylke. 1966-1996**
In-migration, out-migration and net migration. County. 1966-1996



Årsgjennomsnitt *Annual average*

Nr. Fylke ¹ No. County ¹	1966- 1970 ²	1971- 1975	1976- 1980 ²	1981- 1985	1986- 1990	1991- 1995	1991	1992	1993	1994	1995	1996
---	----------------------------	---------------	----------------------------	---------------	---------------	---------------	------	------	------	------	------	------

Alle flyttinger
All migration

Innflyttinger i alt
In-migration, total..

	136 846	137 975	127 426	122 111	130 237	125 440	119 891	119 359	127 083	129 071	131 798	134 391
01 Østfold	6 103	6 146	5 472	4 983	5 632	4 861	4 467	4 559	4 603	5 222	5 455	5 370
02 Akershus	21 708	21 291	18 405	19 866	20 672	18 352	16 908	16 937	18 339	19 303	20 274	21 357
03 Oslo	23 454	23 501	22 379	23 825	26 049	26 099	24 991	24 679	25 851	26 693	28 279	29 614
04 Hedmark	5 078	5 165	5 054	4 188	4 853	4 192	4 114	3 962	4 325	4 188	4 373	4 358
05 Oppland	5 128	5 468	4 912	4 500	5 187	4 555	4 445	4 106	4 754	4 808	4 661	4 242
06 Buskerud	6 776	7 905	7 048	6 859	7 337	6 456	6 088	6 253	6 011	6 994	6 936	7 206
07 Vestfold	5 592	5 652	5 193	5 064	5 660	5 485	5 283	5 173	5 319	5 670	5 982	6 121
08 Telemark	3 660	3 891	4 197	3 419	3 579	3 360	3 270	3 336	3 249	3 451	3 495	3 582
09 Aust-Agder	2 538	3 007	2 923	2 825	2 914	2 822	2 830	2 706	2 901	2 836	2 839	2 787
10 Vest-Agder	4 172	4 258	3 999	3 642	3 930	3 771	3 567	3 693	4 137	3 671	3 785	3 756
11 Rogaland	5 933	7 012	7 975	8 274	7 714	8 095	7 896	8 257	8 560	8 151	7 609	8 166
12 Hordaland	16 217	10 287	8 156	7 468	8 003	8 124	7 766	7 679	8 650	8 295	8 230	8 301
14 Sogn og Fjordane .	2 483	2 925	2 888	2 306	2 393	2 288	2 106	2 292	2 301	2 392	2 347	2 383
15 Møre og Romsdal .	4 669	5 305	4 701	3 951	4 302	4 429	3 929	4 298	4 421	4 583	4 913	4 769
16 Sør-Trøndelag	6 674	6 954	6 548	5 832	6 218	6 400	6 216	5 648	6 997	6 445	6 695	6 946
17 Nord-Trøndelag	3 091	3 795	3 374	2 789	2 891	2 811	2 882	2 797	2 856	2 701	2 818	2 736
18 Nordland	5 973	6 580	6 144	5 217	5 483	5 533	5 423	5 438	5 614	5 864	5 327	5 062
19 Troms	4 617	5 354	4 868	4 369	4 523	4 710	4 619	4 444	4 953	4 749	4 786	4 952
20 Finnmark	2 976	3 480	3 189	2 736	2 898	3 097	3 091	3 102	3 242	3 055	2 994	2 683

Utflyttinger i alt

Out-migration, total

	135 993	133 141	123 283	117 073	123 913	116 521	111 846	109 417	114 275	121 635	125 432	128 574
01 Østfold	5 180	5 556	4 763	4 541	4 933	4 551	4 618	4 334	4 525	4 604	4 672	4 650
02 Akershus	15 148	18 254	17 488	16 691	18 211	16 700	16 500	16 169	16 090	17 088	17 651	17 813
03 Oslo	26 094	27 001	23 943	23 567	24 001	22 052	20 128	20 039	22 411	22 946	24 736	25 393
04 Hedmark	5 239	4 578	4 047	4 001	4 249	4 151	3 943	3 924	3 906	4 513	4 467	4 373
05 Oppland	5 244	4 904	4 382	4 108	4 789	4 379	4 377	3 999	3 900	4 731	4 886	4 658
06 Buskerud	6 139	6 566	6 162	5 845	6 501	5 935	6 085	5 743	5 547	5 995	6 305	6 088
07 Vestfold	4 757	4 904	4 497	4 144	4 550	4 589	4 502	4 243	4 491	4 697	5 010	4 883
08 Telemark	4 087	3 876	3 655	3 268	3 491	3 320	3 253	3 022	3 373	3 518	3 435	3 455
09 Aust-Agder	2 299	2 271	2 236	2 204	2 517	2 454	2 643	2 282	2 353	2 565	2 428	2 697
10 Vest-Agder	3 492	3 677	3 620	3 466	3 577	3 409	3 442	3 288	3 406	3 441	3 469	3 384
11 Rogaland	5 518	5 692	6 492	6 839	7 344	7 105	6 861	6 529	6 924	7 511	7 702	7 662
12 Hordaland	16 344	10 699	9 055	7 418	7 829	7 635	7 179	7 341	7 538	8 203	7 914	9 091
14 Sogn og Fjordane .	3 024	2 941	2 667	2 548	2 549	2 394	2 278	2 221	2 229	2 757	2 486	2 497
15 Møre og Romsdal .	5 466	5 295	4 908	4 545	4 844	4 578	4 374	4 350	4 650	4 792	4 726	5 111
16 Sør-Trøndelag	6 234	7 110	6 581	5 999	6 103	6 193	5 614	5 696	6 174	6 764	6 715	7 079
17 Nord-Trøndelag	3 879	3 487	3 151	2 913	3 106	3 142	2 986	3 062	2 911	3 313	3 439	3 311
18 Nordland	8 761	7 519	6 710	6 240	6 606	5 917	5 667	5 690	5 764	6 010	6 456	6 716
19 Troms	5 239	5 064	5 070	5 054	5 170	4 739	4 389	4 614	4 754	4 762	5 174	5 594
20 Finnmark	3 849	3 747	3 856	3 680	3 544	3 279	3 007	2 871	3 329	3 425	3 761	4 119

¹ Unntatt flyttinger innen fylket. ² Se side 5.

¹ Except migration within the county. ² See page 5.

3. Innflyttinger, utflyttinger og nettoinnflytting. Fylke, 1966-1996
(forts.) In-migration, out-migration and net migration. County, 1966-1996



Årsgjennomsnitt Annual average

Nr. Fylke ¹ No. County ¹	1966- 1970 ²	1971- 1975	1976- 1980 ²	1981- 1985	1986- 1990	1991- 1995	1991	1992	1993	1994	1995	1996
Alle flyttinger (forts.) All migration (cont.)												
Nettoinnflytting i alt Net migration, total	853	4 835	4 143	5 038	6 324	8 919	8 045	9 942	12 808	7 436	6 366	5 817
01 Østfold	924	590	709	442	699	311	-151	225	78	618	783	720
02 Akershus	6 561	3 037	916	3 174	2 461	1 653	408	768	2 249	2 215	2 623	3 544
03 Oslo	-2 640	-3 500	-1 564	258	2 047	4 047	4 863	4 640	3 440	3 747	3 543	4 221
04 Hedmark	-161	587	1 007	187	604	42	171	38	419	-325	-94	-15
05 Oppland	-116	564	530	391	399	176	68	107	854	77	-225	-416
06 Buskerud	638	1 340	886	1 014	836	521	3	510	464	999	631	1 118
07 Vestfold	835	748	696	920	1 110	897	781	930	828	973	972	1 238
08 Telemark	-426	16	542	151	88	40	17	314	-124	-67	60	127
09 Aust-Agder	239	737	688	620	398	368	187	424	548	271	411	90
10 Vest-Agder	681	581	379	176	352	361	125	405	731	230	316	372
11 Rogaland	415	1 320	1 483	1 435	370	989	1 035	1 728	1 636	640	-93	504
12 Hordaland	-127	-413	-899	50	175	489	587	338	1 112	92	316	-790
14 Sogn og Fjordane ..	-541	-16	221	-242	-156	-107	-172	71	72	-365	-139	-114
15 Møre og Romsdal ..	-798	9	-208	-595	-542	-150	-445	-52	-229	-209	187	-342
16 Sør-Trøndelag	440	-157	-32	-167	114	208	602	-48	823	-319	-20	-133
17 Nord-Trøndelag	-788	307	223	-125	-214	-331	-104	-265	-55	-612	-621	-575
18 Nordland	-2 787	-939	-566	-1 023	-1 123	-384	-244	-252	-150	-146	-1 129	-1 654
19 Troms	-623	290	-202	-685	-648	-28	230	-170	199	-13	-388	-642
20 Finnmark	-873	-266	-667	-944	-647	-182	84	231	-87	-370	-767	-1 436

**Innenlandske flyttinger
Internal migration**

Innflyttinger i alt	121 606	119 210	108 668	101 756	102 907	97 975	93 608	92 616	95 372	102 160	106 120	107 984
01 Østfold	5 269	5 195	4 647	4 156	4 435	3 698	3 240	3 363	3 343	4 160	4 386	4 370
02 Akershus	19 830	18 801	16 216	17 265	17 371	15 319	14 087	13 847	15 059	16 138	17 465	18 156
03 Oslo	19 045	18 760	18 073	18 583	19 281	20 363	19 514	19 194	20 284	20 623	22 202	23 147
04 Hedmark	4 689	4 738	4 597	3 743	4 124	3 388	3 274	3 212	3 240	3 465	3 748	3 725
05 Oppland	4 743	5 003	4 505	4 066	4 131	3 754	3 715	3 417	3 728	3 873	4 035	3 657
06 Buskerud	6 076	6 974	6 096	5 805	5 795	5 276	5 080	5 064	4 893	5 533	5 810	6 078
07 Vestfold	4 951	4 959	4 556	4 444	4 799	4 436	4 260	4 157	4 122	4 726	4 914	5 167
08 Telemark	3 281	3 407	3 519	2 811	2 719	2 538	2 404	2 419	2 408	2 712	2 749	2 846
09 Aust-Agder	2 205	2 644	2 619	2 490	2 444	2 199	2 110	2 119	1 998	2 380	2 389	2 360
10 Vest-Agder	3 294	3 425	3 323	3 042	3 041	2 912	2 842	3 011	2 808	2 907	2 994	3 016
11 Rogaland	4 819	5 088	5 363	5 275	4 975	5 253	5 039	5 203	5 238	5 634	5 150	5 510
12 Hordaland	15 112	8 680	6 305	5 803	5 698	5 794	5 572	5 492	5 771	6 053	6 081	6 145
14 Sogn og Fjordane ..	2 384	2 751	2 704	2 119	1 961	1 812	1 770	1 752	1 691	2 011	1 834	1 903
15 Møre og Romsdal ..	4 309	4 765	4 214	3 481	3 493	3 371	2 944	3 172	3 030	3 738	3 971	3 916
16 Sør-Trøndelag	6 137	6 223	5 777	4 990	5 018	4 970	4 870	4 516	4 976	5 095	5 391	5 566
17 Nord-Trøndelag	2 895	3 554	3 179	2 575	2 544	2 231	2 206	2 177	2 143	2 287	2 343	2 327
18 Nordland	5 581	6 149	5 706	4 749	4 678	4 372	4 283	4 218	4 359	4 613	4 386	4 034
19 Troms	4 354	5 013	4 470	3 948	3 891	3 827	3 755	3 667	3 824	3 896	3 992	3 986
20 Finnmark	2 633	3 081	2 798	2 412	2 510	2 462	2 643	2 616	2 457	2 316	2 280	2 075

¹ Unntatt flyttinger innen fylket. ² Se side 5.

¹ Except migration within the county. ² See page 5.

3. Innflyttinger, utflyttinger og nettinnflytting. Fylke. 1966-1996
(forts.) *In-migration, out-migration and net migration. County. 1966-1996*



Årsgjennomsnitt *Annual average*

Nr. Fylke ¹ No. County ¹	1966- 1970 ²	1971- 1975	1976- 1980 ²	1981- 1985	1986- 1990	1991- 1995	1991	1992	1993	1994	1995	1996
Innenlandske flyttinger (forts.)												
Internal migration (cont.)												
Utflyttinger i alt.....	121 606	119 210	108 668	101 756	102 907	97 975	93 608	92 616	95 372	102 160	106 120	107 984
01 Østfold	4 440	4 815	4 088	3 790	3 825	3 806	3 872	3 649	3 770	3 818	3 921	3 876
02 Akershus	13 462	16 317	15 589	14 586	15 354	14 272	13 915	13 773	13 849	14 712	15 110	15 264
03 Oslo	21 912	23 446	20 809	20 000	19 753	17 849	16 389	16 618	17 374	18 915	19 951	20 836
04 Hedmark	4 802	4 221	3 735	3 671	3 713	3 715	3 498	3 470	3 508	4 051	4 047	3 931
05 Oppland	4 878	4 537	4 071	3 791	4 313	3 921	3 896	3 549	3 518	4 221	4 421	4 168
06 Buskerud	5 512	5 904	5 436	5 090	5 467	5 027	5 045	4 921	4 674	5 150	5 344	5 194
07 Vestfold	4 145	4 353	3 967	3 621	3 781	3 931	3 799	3 598	3 943	3 995	4 319	4 134
08 Telemark	3 682	3 508	3 108	2 843	2 860	2 827	2 771	2 598	2 880	2 968	2 918	2 906
09 Aust-Agder	2 066	2 066	2 011	1 956	2 137	2 146	2 270	1 975	2 095	2 197	2 193	2 313
10 Vest-Agder	2 918	3 191	3 196	3 017	3 048	2 897	2 933	2 773	2 848	2 995	2 934	2 810
11 Rogaland	4 504	4 557	4 502	4 570	4 546	4 625	4 307	4 325	4 486	4 859	5 146	5 033
12 Hordaland	15 265	9 467	7 478	6 244	6 098	6 072	5 918	5 905	5 781	6 263	6 493	6 765
14 Sogn og Fjordane ..	2 936	2 812	2 552	2 422	2 340	2 192	2 069	2 021	2 012	2 561	2 298	2 280
15 Møre og Romsdal ..	5 100	4 913	4 530	4 156	4 216	3 987	3 793	3 738	4 107	4 109	4 190	4 518
16 Sør-Trøndelag	5 669	6 494	5 938	5 335	5 157	5 259	4 653	4 941	5 291	5 671	5 739	5 933
17 Nord-Trøndelag	3 629	3 316	3 003	2 742	2 795	2 825	2 719	2 742	2 604	2 920	3 139	3 039
18 Nordland	8 237	7 134	6 329	5 838	5 823	5 375	5 047	5 234	5 298	5 388	5 910	6 187
19 Troms	4 943	4 775	4 768	4 692	4 540	4 263	3 992	4 129	4 336	4 222	4 637	4 995
20 Finnmark	3 507	3 384	3 559	3 392	3 141	2 986	2 722	2 657	2 998	3 145	3 410	3 802
Nettinnflytting i alt	-	-	-	-	-	-	-	-	-	-	-	-
01 Østfold	829	380	559	366	610	-108	-632	-286	-427	342	465	494
02 Akershus	6 368	2 484	627	2 679	2 017	1 047	172	74	1 210	1 426	2 355	2 892
03 Oslo	-2 868	-4 686	-2 736	-1 417	-472	2 514	3 125	2 576	2 910	1 708	2 251	2 311
04 Hedmark	-113	517	862	72	411	-327	-224	-258	-268	-586	-299	-206
05 Oppland	-136	466	434	275	-182	-167	-181	-132	210	-348	-386	-511
06 Buskerud	565	1 070	660	715	328	249	35	143	219	383	466	884
07 Vestfold	806	606	589	823	1 017	505	461	559	179	731	595	1 033
08 Telemark	-401	-101	411	-32	-140	-289	-367	-179	-472	-256	-169	-60
09 Aust-Agder	139	578	608	534	307	53	-160	144	-97	183	196	47
10 Vest-Agder	377	234	127	25	-7	16	-91	238	-40	-88	60	206
11 Rogaland	315	531	861	705	429	628	732	878	752	775	4	477
12 Hordaland	-153	-787	-1 173	-441	-400	-278	-346	-413	-10	-210	-412	-620
14 Sogn og Fjordane ..	-552	-61	153	-303	-379	-381	-299	-269	-321	-550	-464	-377
15 Møre og Romsdal ..	-791	-148	-316	-675	-724	-616	-849	-566	-1 077	-371	-219	-602
16 Sør-Trøndelag	468	-272	-161	-346	-140	-289	217	-425	-315	-576	-348	-367
17 Nord-Trøndelag	-734	238	176	-167	-251	-594	-513	-565	-461	-633	-796	-712
18 Nordland	-2 656	-985	-623	-1 087	-1 145	-1 004	-764	-1 016	-939	-775	-1 524	-2 153
19 Troms	-589	238	-298	-744	-649	-436	-237	-462	-512	-326	-645	-1 009
20 Finnmark	-874	-302	-761	-980	-632	-524	-79	-41	-541	-829	-1 130	-1 727

¹ Unntatt flyttinger innen fylket. ² Se side 5.

¹ Except migration within the county. ² See page 5.

3. **Innflyttinger, utflyttinger og nettoinnflytting. Fylke. 1966-1996**
(forts) *In-migration, out-migration and net migration. County. 1966-1996*



Årsgjennomsnitt *Annual average*

Nr. Fylke No. County	1966- 1970 ¹	1971- 1975	1976- 1980 ¹	1981- 1985	1986- 1990	1991- 1995	1991	1992	1993	1994	1995	1996
Flyttinger fra/ til utlandet Immigration/ emigration												
Innflyttinger i alt	15 240	18 766	18 758	20 355	27 330	27 465	26 283	26 743	31 711	26 911	25 678	26 407
01 Østfold	835	951	824	827	1 196	1 163	1 227	1 196	1 260	1 062	1 069	1 000
02 Akershus	1 879	2 490	2 189	2 601	3 301	3 033	2 821	3 090	3 280	3 165	2 809	3 201
03 Oslo	4 410	4 741	4 306	5 241	6 768	5 735	5 477	5 485	5 567	6 070	6 077	6 467
04 Hedmark	389	427	457	445	729	805	840	750	1 085	723	625	633
05 Oppland	385	465	407	434	1 056	801	730	689	1 026	935	626	585
06 Buskerud	700	931	952	1 054	1 542	1 180	1 008	1 189	1 118	1 461	1 126	1 128
07 Vestfold	641	693	637	619	861	1 050	1 023	1 016	1 197	944	1 068	954
08 Telemark	380	484	678	608	860	822	866	917	841	739	746	736
09 Aust-Agder	334	363	304	335	471	623	720	587	903	456	450	427
10 Vest-Agder	878	833	676	600	888	858	725	682	1 329	764	791	740
11 Rogaland	1 114	1 924	2 612	2 999	2 739	2 842	2 857	3 054	3 322	2 517	2 459	2 656
12 Hordaland	1 106	1 606	1 852	1 664	2 306	2 330	2 194	2 187	2 879	2 242	2 149	2 156
14 Sogn og Fjordane .	100	174	184	187	432	476	336	540	610	381	513	480
15 Møre og Romsdal .	359	540	487	470	809	1 058	985	1 126	1 391	845	942	853
16 Sør-Trøndelag	537	731	772	842	1 200	1 431	1 346	1 132	2 021	1 350	1 304	1 380
17 Nord-Trøndelag	196	241	195	214	347	580	676	620	713	414	475	409
18 Nordland	393	431	438	469	805	1 161	1 140	1 220	1 255	1 251	941	1 028
19 Troms	262	341	398	422	632	883	864	777	1 129	853	794	966
20 Finnmark	343	399	391	323	388	634	448	486	785	739	714	608
Utflyttinger i alt	14 387	13 931	14 615	15 317	21 006	18 546	18 238	16 801	18 903	19 475	19 312	20 590
01 Østfold	740	741	675	751	1 108	745	746	685	755	786	751	774
02 Akershus	1 686	1 937	1 900	2 106	2 857	2 428	2 585	2 396	2 241	2 376	2 541	2 549
03 Oslo	4 182	3 555	3 134	3 566	4 249	4 203	3 739	3 421	5 037	4 031	4 785	4 557
04 Hedmark	437	357	311	330	536	436	445	454	398	462	420	442
05 Oppland	366	366	311	317	475	458	481	450	382	510	465	490
06 Buskerud	627	662	725	755	1 034	908	1 040	822	873	845	961	894
07 Vestfold	611	551	530	523	768	658	703	645	548	702	691	749
08 Telemark	404	367	546	425	631	493	482	424	493	550	517	549
09 Aust-Agder	233	205	224	249	380	308	373	307	258	368	235	384
10 Vest-Agder	574	487	424	449	530	513	509	515	558	446	535	574
11 Rogaland	1 014	1 136	1 990	2 269	2 798	2 481	2 554	2 204	2 438	2 652	2 556	2 629
12 Hordaland	1 079	1 232	1 577	1 174	1 731	1 563	1 261	1 436	1 757	1 940	1 421	2 326
14 Sogn og Fjordane .	88	128	115	126	209	202	209	200	217	196	188	217
15 Møre og Romsdal .	366	383	379	389	628	591	581	612	543	683	536	593
16 Sør-Trøndelag	565	616	643	664	946	934	961	755	883	1 093	976	1 146
17 Nord-Trøndelag	251	171	148	171	310	317	267	320	307	393	300	272
18 Nordland	524	385	382	402	783	542	620	456	466	622	546	529
19 Troms	296	289	302	362	630	475	397	485	418	540	537	599
20 Finnmark	342	363	298	288	403	292	285	214	331	280	351	317

¹ Se side 5.

¹ See page 5.

3. Innflyttinger, utflyttinger og nettoinnflytting. Fylke. 1966-1996
(forts.) *In-migration, out-migration and net migration. County. 1966-1996*



Årsgjennomsnitt *Annual average*

Nr. Fylke No. County	1966- 1970 ¹	1971- 1975	1976- 1980 ¹	1981- 1985	1986- 1990	1991- 1995	1991	1992	1993	1994	1995	1996
-------------------------	----------------------------	---------------	----------------------------	---------------	---------------	---------------	------	------	------	------	------	------

**Flyttinger fra/
til utlandet (forts.)**
*Immigration/
emigration (cont.)*

Nettoinnflytting i alt	853	4 835	4 143	5 038	6 324	8 919	8 045	9 942	12 808	7 436	6 366	5 817
01 Østfold	95	210	149	76	89	418	481	511	505	276	318	226
02 Akershus	193	553	289	495	444	605	236	694	1 039	789	268	652
03 Oslo	228	1 186	1 172	1 675	2 519	1 533	1 738	2 064	530	2 039	1 292	1 910
04 Hedmark	-48	70	145	115	193	369	395	296	687	261	205	191
05 Oppland	20	98	96	117	581	344	249	239	644	425	161	95
06 Buskerud	73	270	227	299	508	272	-32	367	245	616	165	234
07 Vestfold	29	142	107	96	92	392	320	371	649	242	377	205
08 Telemark	-25	117	132	182	229	329	384	493	348	189	229	187
09 Aust-Agder	100	159	80	86	90	315	347	280	645	88	215	43
10 Vest-Agder	304	347	252	151	359	346	216	167	771	318	256	166
11 Rogaland	100	789	622	730	-59	361	303	850	884	-135	-97	27
12 Hordaland	26	374	274	491	575	767	933	751	1 122	302	728	-170
14 Sogn og Fjordane ..	11	45	69	61	224	274	127	340	393	185	325	263
15 Møre og Romsdal ..	-7	157	108	80	182	467	404	514	848	162	406	260
16 Sør-Trøndelag	-28	115	128	179	254	497	385	377	1 138	257	328	234
17 Nord-Trøndelag	-54	69	47	43	37	262	409	300	406	21	175	137
18 Nordland	-131	46	56	66	22	619	520	764	789	629	395	499
19 Troms	-34	52	96	59	1	408	467	292	711	313	257	367
20 Finnmark	1	36	94	35	-15	342	163	272	454	459	363	291

¹ Se side 5.

¹ See page 5.

4. Flyttinger fra og til utlandet, etter land, 1966-1996

Innflyttinger i alt *Immigration, total*

Land	Årsgjennomsnitt <i>Annual average</i>										
	1966-1970 ¹	1971-1975	1976-1980 ¹	1981-1985	1986-1990	1991-1995	1992	1993	1994	1995	1996
I alt	15 240	18 766	18 758	20 355	27 330	27 465	26 743	31 711	26 911	25 678	26 407
Europa i alt	10 426	11 433	11 373	12 163	14 622	17 641	16 300	21 915	18 288	16 741	16 957
Danmark ²	2 380	2 822	2 201	2 828	3 232	2 308	2 289	2 277	2 342	2 231	2 318
Finland	425	442	540	447	392	395	259	332	534	563	587
Færøyene	56	54	103	42	106	191	126	120
Island	204	241	402	422	422	450	314	355	635	648	746
Sverige	2 813	2 544	2 256	2 348	3 785	4 614	4 554	4 619	4 386	4 272	4 984
Belgia	101	183	177	110	159	188	152	217	205	222	176
Bosnia-Hercegovina ³	2 175	31	6 031	3 187	1 626	1 015
Estland	60	59	58	82	86	74
Frankrike	222	332	628	583	445	529	618	531	460	523	506
Hellas	51	83	83	69	52	74	71	74	67
Irland	46	37	40	43	32	40	57	63	47
Italia	260	152	137	130	138	166	130	142	155	214	207
Jugoslavia ⁴	310	232	122	92	724	1 352	2 545	1 872	731	593	146
Latvia	39	32	30	65	63	76
Nederland	343	403	449	364	362	388	385	363	401	437	490
Polen	89	112	133	257	485	322	360	295	305	269	257
Portugal	52	68	66	64	48	55	67	89	77
Romania ⁵	6	6	5	10	56	91	73	107	83	100	113
Russland ⁶	245	43	59	46	72	294	182	270	375	378	504
Spania	170	301	299	337	470	441	484	479	424	435	468
Storbritannia	1 418	1 886	2 334	2 541	1 832	1 587	1 782	1 685	1 519	1 529	1 707
Sveits	266	281	184	170	142	209	152	211	199	229	236
Tyrkia	72	251	297	225	665	460	571	458	378	360	405
Tyskland ⁷	883	799	719	733	727	833	730	852	956	1 034	1 010
Østerrike	103	63	76	64	81	69	108	104
Europa ellers	219	403	282	173	207	384	360	375	411	469	517
Afrika i alt	544	1 123	1 187	1 252	2 235	1 960	2 022	1 942	1 752	1 542	1 762
Etiopia	58	90	77	104	301	205	186	176	122	163	175
Ghana	22	18	36	168	126	143	148	114	71	77
Kenya	164	146	187	163	113	109	109	119	108	82
Marokko	78	116	102	234	173	224	146	138	134	167
Somalia	3	8	315	444	459	494	326	304	312
Tanzania	113	152	163	173	158	131	155	195	158	126
Afrika ellers	486	656	675	652	882	742	770	714	738	604	823

¹ Se side 5. ² Færøyene og Grønland er ikke medregnet. ³ Årsgjennomsnittet 1991-1995 inneholder tall for 1992-1995. ⁴ Inneholder tall for tidligere Jugoslavia 1966-1991, og for "Rest-Jugoslavia" de seinere årene. ⁵ Årsgjennomsnittet 1966-1970 inneholder tall for 1967-1970. ⁶ Tall for 1966-1991 gjelder tidligere Sovjetunionen.

⁷ Medregnet tidligere Den tyske demokratiske republikken.

Utflyttinger i alt *Emigration, total*

Årsgjennomsnitt											Country
1966-1970 ¹	1971-1975	1976-1980 ¹	1981-1985	1986-1990	1991-1995	1992	1993	1994	1995	1996	
14 387	13 931	14 615	15 317	21 006	18 546	16 801	18 903	19 475	19 312	20 590	Total
9 993	9 721	9 366	9 721	15 404	11 060	10 346	10 098	11 565	11 823	12 688	Europe, total
2 474	2 485	2 082	2 308	3 022	2 484	2 253	2 242	2 675	2 845	2 773	Denmark ²
312	362	307	377	439	246	233	188	202	368	407	Finland
..	58	62	37	11	25	38	74	45	Faroe Islands
158	210	269	322	429	314	289	238	312	377	397	Iceland
2 922	2 335	2 121	2 322	6 004	2 669	2 591	2 169	2 638	2 664	2 633	Sweden
129	174	129	117	144	211	163	159	231	270	241	Belgium
..	49	-	16	68	160	811	Bosnia Herzegovina ³
..	25	26	18	43	37	52	Estonia
231	277	508	454	584	477	451	434	498	465	428	France
..	..	49	71	77	67	84	76	70	57	72	Greece
..	..	28	27	29	36	22	33	31	52	71	Ireland
252	136	99	112	147	130	104	122	132	164	173	Italy
119	125	104	46	169	379	466	682	372	69	77	Yugoslavia ⁴
..	16	10	11	29	29	27	Latvia
344	358	368	289	337	302	326	244	319	336	374	Netherlands
56	68	49	33	90	133	130	134	127	121	124	Poland
..	..	41	39	59	53	54	33	62	61	44	Portugal
4	3	..	3	5	33	62	7	35	20	18	Romania ⁵
26	37	48	36	22	64	38	59	69	65	125	Russia ⁶
209	340	310	456	683	440	414	340	486	526	663	Spain
1 329	1 482	1 863	1 774	1 944	1 529	1 277	1 548	1 668	1 663	1 713	United Kingdom
293	238	156	144	209	202	206	147	209	219	176	Switzerland
31	64	85	67	106	158	164	198	159	170	121	Turkey
833	697	536	510	645	702	660	719	755	695	761	Germany ⁷
..	49	63	70	84	55	73	62	82	Austria
271	330	214	107	133	233	228	201	264	254	280	Rest of Europe
617	825	865	975	904	924	915	898	1 003	841	826	Africa, total
46	69	63	63	64	78	84	66	92	80	44	Ethiopia
..	16	13	17	29	53	29	49	94	55	112	Ghana
..	144	154	156	98	67	59	65	54	65	58	Kenya
..	29	24	34	42	62	42	73	68	72	74	Morocco
..	..	1	3	9	37	45	25	57	20	15	Somalia
..	107	140	160	148	108	126	111	90	87	73	Tanzania
571	460	470	542	514	519	530	509	548	462	450	Rest of Africa

¹ See page 5. ² Faroe Islands and Greenland are not included. ³ Annual average 1991-1995 contents figures for 1992-1995. ⁴ Figures for earlier Yugoslavia 1966-1991, later on for "Yugoslavia, Rest". ⁵ Annual average 1966-1970 contents figures for 1967-1970. ⁶ Figures for 1966-1991: earlier USSR. ⁷ Including earlier DDR.

4. Flyttinger fra og til utlandet, etter land, 1966-1996
(forts.)

Innflyttinger i alt *Immigration, total*

Land	Årsgjennomsnitt <i>Annual average</i>										
	1966- 1970 ¹	1971- 1975	1976- 1980 ¹	1981- 1985	1986- 1990	1991- 1995	1992	1993	1994	1995	1996
Asia i alt	579	1 921	2 646	3 637	6 403	4 384	5 080	4 325	3 548	3 767	4 041
Filippinene	19	73	138	422	578	429	599	386	294	273	287
Hongkong	116	147	80	66	61	51	69	49
India	59	204	233	327	354	183	190	176	169	191	152
Irak	-	3	8	17	156	263	355	271	164	282	278
Iran	27	39	64	43	949	282	320	247	200	176	194
Japan	116	150	178	180	162	133	141	123	149	141	163
Kina	12	34	29	83	229	264	329	222	262	202	289
Libanon	20	21	142	100	81	79	57	43	31
Pakistan	747	562	733	972	620	556	555	553	699	689
Saudi-Arabia	81	74	176	111	280	238	173	207
Sri Lanka	42	207	855	387	504	411	242	275	355
Sør-Korea	240	309	236	159	178	140	176	173	161
Thailand	-	42	107	132	275	270	307	272	271	287	337
Vietnam	29	228	325	552	377	503	462	220	198	145
Asia ellers	346	600	797	641	721	661	840	640	502	585	704
Amerika i alt	3 446	3 948	3 312	3 089	3 848	3 186	3 097	3 250	3 065	3 294	3 288
Nord- og Mellom-Amerika	2 897	2 617	2 384	2 502	2 404	2 522	2 413	2 639	2 695
Canada	352	398	280	255	257	295	257	304	312	407	406
USA	2 867	3 189	2 488	2 232	1 987	2 069	2 029	2 075	1 975	2 039	2 090
Nord- og Mellom-Amerika ellers	129	130	140	138	118	143	126	193	199
Sør-Amerika	414	471	1 464	683	693	728	652	655	593
Brasil	51	59	63	101	116	123	107	149	113	143	140
Chile	65	119	100	934	149	127	120	173	156	122
Colombia	-	25	62	115	203	189	228	206	163	142	136
Sør-Amerika ellers	170	155	211	222	231	253	203	214	195
Oseania i alt	187	315	219	196	204	227	214	228	206	262	304
Australia	158	271	170	150	155	174	156	174	167	191	228
Oseania ellers	29	44	49	46	49	53	58	54	39	71	76
Uoppgitt	58	26	21	18	19	68	30	51	52	72	55

¹ Se side 5.

Utflyttinger i alt *Emigration, total*

Årsgjennomsnitt											Country
1966-1970 ¹	1971-1975	1976-1980 ¹	1981-1985	1986-1990	1991-1995	1992	1993	1994	1995	1996	
383	726	1 251	1 420	1 224	1 855	1 697	1 865	2 111	1 891	2 162	Asia, total
8	37	58	67	61	107	101	112	109	103	123	Philippines
..	43	47	49	42	47	81	36	50	Hongkong
44	73	66	66	58	106	115	136	91	74	104	India
-	2	4	8	2	14	26	12	25	5	7	Iraq
24	36	31	2	20	56	94	59	52	26	33	Iran
89	123	148	168	115	115	122	107	140	87	189	Japan
7	10	13	35	35	84	44	77	148	101	151	China
..	..	5	8	8	46	59	32	74	31	7	Lebanon
..	52	270	332	206	353	295	438	389	432	338	Pakistan
..	94	62	125	117	141	76	63	109	Saudi Arabia
..	..	19	34	40	89	71	95	106	85	78	Sri Lanka
..	..	12	53	29	47	24	28	33	67	69	South Korea
..	38	50	52	75	82	72	81	100	80	107	Thailand
..	4	6	4	1	25	16	22	54	24	16	Vietnam
211	351	569	454	466	556	499	478	633	677	781	Rest of Asia
2 889	2 359	2 866	2 690	2 861	2 906	2 700	2 944	3 105	3 051	3 075	America, total
..	..	2 684	2 477	2 527	2 496	2 317	2 435	2 669	2 659	2 695	North and Central America
428	313	253	224	300	334	283	269	477	261	263	Canada
2 291	1 828	2 332	2 145	2 061	2 071	1 956	2 063	2 100	2 296	2 341	USA
..	..	99	108	165	91	78	103	92	102	91	Rest of North and Central America
..	..	182	213	334	410	383	509	436	392	380	South America
40	46	66	57	63	56	68	66	53	65	67	Brazil
..	15	15	19	110	212	192	268	234	180	142	Chile
-	5	14	14	16	12	12	15	14	11	20	Colombia
..	..	87	123	145	131	111	160	135	136	151	Rest of South America
300	245	181	214	230	250	176	182	266	392	323	Oceania, total
278	208	142	159	188	199	141	140	222	300	255	Australia
22	37	39	55	42	51	35	42	44	92	68	Rest of Oceania
205	55	86	297	383	1 551	967	2 916	1 425	1 314	1 516	Unknown

¹ See page 5.

5. **Flyttinger innen og mellom fylkene og mellom fylkene og utlandet. 1996**

Nr. Flyttinger fra fylke <i>Migration from county</i>	I alt <i>Total</i>	Flyttinger til							
		Østfold	Akershus	Oslo	Hedmark	Oppland	Buskerud	Vestfold	Telemark
I alt Total	231 573	10 273	30 552	29 614	7 787	7 290	12 039	11 152	6 799
01 Østfold	9 553	4 903	840	1 321	118	119	162	209	78
02 Akershus	27 008	1 130	9 195	7 522	784	534	1 456	647	243
03 Oslo	25 393	1 164	10 282	.	973	916	1 288	1 128	515
04 Hedmark	7 802	144	693	1 157	3 429	509	190	126	83
05 Oppland	7 706	166	624	1 285	441	3 048	362	155	73
06 Buskerud	10 921	146	918	1 379	128	337	4 833	831	192
07 Vestfold	9 914	156	445	1 214	82	108	652	5 031	335
08 Telemark	6 672	97	299	784	72	63	209	374	3 217
09 Aust-Agder	4 470	44	164	446	46	49	73	113	197
10 Vest-Agder	5 741	58	187	596	36	14	75	125	121
11 Rogaland	17 443	119	483	882	70	81	186	162	134
12 Hordaland	16 455	181	486	1 275	103	111	287	262	184
14 Sogn og Fjordane	4 003	35	129	326	33	90	84	41	38
15 Møre og Romsdal	9 802	131	364	1 076	118	167	151	97	85
16 Sør-Trøndelag	11 641	204	567	1 178	227	173	195	212	143
17 Nord-Trøndelag	5 229	86	242	420	90	67	94	46	41
18 Nordland	11 297	209	592	945	159	119	241	266	191
19 Troms	8 542	172	514	814	142	125	175	196	117
20 Finnmark	5 574	128	327	527	103	75	198	177	76
Utlandet <i>Abroad</i>	26 407	1 000	3 201	6 467	633	585	1 128	954	736

6. **Nettoinnflytting¹ mellom fylkene. 1996**

Nr. Fylke <i>County</i>	Nettoinnflytting i alt <i>Net migration, total</i>	Flyttinger til							
		Østfold	Akershus	Oslo	Hedmark	Oppland	Buskerud	Vestfold	Telemark
01 Østfold	494
02 Akershus	2 892	-290
03 Oslo	2 311	157	-2 760
04 Hedmark	-206	-26	91	-184
05 Oppland	-511	-47	-90	-369	68
06 Buskerud	884	16	538	-91	62	25	.	.	.
07 Vestfold	1 033	53	202	-86	44	47	179	.	.
08 Telemark	-60	-19	-56	-269	11	10	-17	-39	.
09 Aust-Agder	47	17	39	-113	18	.	3	-18	-7
10 Vest-Agder	206	25	41	-254	25	43	19	-35	29
11 Rogaland	477	-18	-105	-349	14	-24	-14	-6	6
12 Hordaland	-620	-10	-85	-673	8	16	-51	-45	-14
14 Sogn og Fjordane	-377	-2	13	-110	2	-4	-9	8	-15
15 Møre og Romsdal	-602	-13	-90	-486	2	7	-31	-11	-14
16 Sør-Trøndelag	-367	-66	-168	-607	13	12	-67	-66	-57
17 Nord-Trøndelag	-712	-55	-70	-244	-8	-4	-27	-13	-9
18 Nordland	-2 153	-87	-269	-453	-86	-30	-133	-144	-134
19 Troms	-1 009	-58	-234	-374	-47	-5	-63	-102	-71
20 Finnmark	-1 727	-71	-179	-252	-39	-20	-123	-123	-33

¹ Gjelder flyttegevinst/flyttetap for fylket i forspalten mot fylket i tabellhodet. Eksempel: Østfold hadde en flyttegevinst på 290 overfor Akershus, og omvendt hadde da Akershus et flyttetap på 290 overfor Østfold. Oppland hadde et flyttetap på 90 overfor Akershus, og omvendt hadde da Akershus en flyttegevinst på 90 overfor Oppland. I alt hadde Akershus en flyttegevinst på 2 892 overfor andre fylker.



Migration to

Aust-Agder	Vest-Agder	Rogaland	Hordaland	Sogn og Fjordane	Møre og Romsdal	Sør-Trøndelag	Nord-Trøndelag	Nordland	Troms	Finnmark	Utlandet Abroad	No.
4 560	6 113	17 947	15 665	3 889	9 460	11 508	4 654	9 643	7 900	4 138	20 590	
61	83	101	171	33	118	138	31	122	114	57	774	01
203	228	378	401	142	274	399	172	323	280	148	2 549	02
333	342	533	602	216	590	571	176	492	440	275	4 557	03
64	61	84	111	35	120	240	82	73	95	64	442	04
49	57	57	127	86	174	185	63	89	120	55	490	05
76	94	172	236	75	120	128	67	108	112	75	894	06
95	90	156	217	49	86	146	33	122	94	54	749	07
190	150	140	170	23	71	86	32	57	46	43	549	08
1 773	520	236	157	11	48	54	12	62	50	31	384	09
530	2 357	512	201	29	72	72	24	72	53	33	574	10
145	497	9 781	1 304	114	187	232	54	142	174	67	2 629	11
123	232	1 589	7 364	568	396	311	101	240	213	103	2 326	12
56	32	150	759	1 506	280	78	32	51	26	40	217	14
71	105	262	501	231	4 691	673	128	184	121	53	593	15
62	87	273	312	77	647	4 562	785	426	248	117	1 146	16
16	33	107	111	38	183	1 039	1 918	263	114	49	272	17
118	144	323	332	83	275	642	331	4 581	953	264	529	18
84	165	284	253	40	147	327	113	780	2 948	547	599	19
84	96	153	180	53	128	245	91	428	733	1 455	317	20
427	740	2 656	2 156	480	853	1 380	409	1 028	966	608	.	

Net migration¹ between counties. 1996

Migration to

Aust-Agder	Vest-Agder	Rogaland	Hordaland	Sogn og Fjordane	Møre og Romsdal	Sør-Trøndelag	Nord-Trøndelag	Nordland	Troms	Finnmark	No.
.	01
.	02
.	03
.	04
.	05
.	06
.	07
.	08
.	09
-10	10
91	15	11
34	-31	-285	12
-45	-3	-36	-191	14
-23	-33	-75	-105	49	15
-8	-15	-41	-1	1	26	16
-4	-9	-53	-10	-6	-55	-254	17
-56	-72	-181	-92	-32	-91	-216	-68	.	.	.	18
-34	-112	-110	-40	-14	-26	-79	1	173	.	.	19
-53	-63	-86	-77	-13	-75	-128	-42	-164	-186	.	20

¹ Refers to net in-migration/out-migration for the county in the text column. Example: Østfold had a net in-migration versus Akershus (290), and Akershus had a net out-migration versus Østfold (290). Oppland had a net out-migration versus Akershus (90), and Akershus had a net in-migration versus Oppland (90). Totally, Akershus had a net in-migration of 2 892 from other counties.

7. Flyttinger innen og mellom landsdeler¹. 1996
Migration within and between regions¹. 1996



Fra landsdel From region	I alt Total	Til landsdel To region						
		Akershus/ Oslo	Hedmark/ Oppland	Østlandet ellers	Agder/ Rogaland	Vestlandet	Trøndelag	Nord-Norge
I alt Total	184 576	50 498	13 859	36 445	24 797	25 525	14 373	19 079
Akershus/Oslo	45 295	26 999	3 207	7 571	2 017	2 225	1 318	1 958
Hedmark/Oppland	14 576	3 759	7 427	1 299	372	653	570	496
Østlandet ellers	34 094	7 200	1 027	21 425	1 408	1 369	661	1 004
Agder/Rogaland	24 067	2 758	296	1 407	16 351	2 123	448	684
Vestlandet	27 124	3 656	622	1 576	2 620	16 296	1 323	1 031
Trøndelag	15 452	2 407	557	1 021	578	1 368	8 304	1 217
Nord-Norge	23 968	3 719	723	2 146	1 451	1 491	1 749	12 689

¹ Se side 5, landsdeler.

¹ See page 5, regions.

8. Nettoinnflytting¹ mellom landsdeler². 1996
Net migration¹ between regions². 1996



Fra landsdel From region	I alt Total	Til landsdel To region						
		Akershus/ Oslo	Hedmark/ Oppland	Østlandet ellers	Agder/ Rogaland	Vestlandet	Trøndelag	Nord-Norge
Akershus/Oslo	5 203
Hedmark/Oppland	-717	-552
Østlandet ellers	2 351	371	272
Agder/Rogaland	730	-741	76	1
Vestlandet	-1 599	-1 431	31	-207	-497	.	.	.
Trøndelag	-1 079	-1 089	13	-360	-130	-45	.	.
Nord-Norge	-4 889	-1 761	-227	-1 142	-767	-460	-532	.

¹ Gjelder flyttegevinst/flyttetap for landsdelen i forspalten mot landsdelen i tabellhodet. Eksempel: Agder/Rogaland hadde en flyttegevinst på 76 overfor Hedmark/Oppland, og omvendt hadde da Hedmark/Oppland et flyttetap på 76 overfor Agder/Rogaland. Vestlandet hadde et flyttetap på 1 431 overfor Akershus/Oslo, og omvendt hadde da Akershus/Oslo en flyttegevinst på 1 431 overfor Vestlandet. I alt hadde Akershus/Oslo en flyttegevinst på 5 203 overfor andre landsdeler. ² Se side 5, landsdeler.

¹ Refers to net in-migration/out-migration for the region in the text column. Example: Agder/Rogaland had a net in-migration versus Hedmark/Oppland (76), and Hedmark/Oppland had a net out-migration versus Agder/Rogaland (76). Vestlandet had a net out-migration versus Akershus/Oslo (1 431), and Akershus/Oslo had a net in-migration versus Vestlandet (1 431). Totally, Akershus/Oslo had a net in-migration of 5 203 from other regions. ² See page 5, regions.

9. Innenlandske flyttinger, etter personenes kjønn og alder, og aldersavhengige rater for menn og kvinner. 1996
Internal migration, by sex and age of migrants, and age-specific rates for males and females. 1996



Alder Age	Tallet på flyttinger Migrations			Pr. 1 000 middelfolkemengde Per 1 000 mean population		
	I alt Total	Menn Males	Kvinner Females	I alt	Menn	Kvinner
Alle aldere All ages	184 576	93 397	91 179	42	43	41
0-4	20 464	10 554	9 910	67	68	67
5-9	10 305	5 188	5 117	35	34	36
10-14	5 583	2 854	2 729	21	21	21
15-19	9 252	3 566	5 686	35	26	44
20-24	34 988	15 159	19 829	113	96	130
25-29	40 597	20 813	19 784	118	119	118
30-34	22 506	12 677	9 829	68	74	61
35-39	12 513	7 277	5 236	39	45	34
40-44	8 216	4 697	3 519	27	30	23
45-49	6 567	3 667	2 900	21	23	19
50-54	4 686	2 514	2 172	18	19	17
55-59	2 684	1 463	1 221	14	15	12
60-64	1 977	1 041	936	11	12	10
65-69	1 615	831	784	9	10	8
70-	2 623	1 096	1 527	5	5	5



Nr. Fylke No. County	I alt Total	Alder Age								
		0-5	6-15	16-19	20-29	30-39	40-49	50-59	60-66	67-
Begge kjønn Both sexes										
Innflyttinger i alt										
In-migration, total	134 391	16 239	10 797	5 763	54 082	26 858	10 900	5 279	2 013	2 460
01 Østfold	5 370	741	509	253	1 776	1 071	438	270	140	172
02 Akershus	21 357	3 107	1 727	764	7 285	5 176	1 807	801	278	412
03 Oslo	29 614	1 950	1 359	1 236	15 735	5 454	2 108	1 134	314	324
04 Hedmark	4 358	605	412	172	1 417	867	403	233	115	134
05 Oppland	4 242	565	380	176	1 389	856	421	225	101	129
06 Buskerud	7 206	887	640	314	2 583	1 479	674	319	132	178
07 Vestfold	6 121	837	629	270	1 901	1 248	561	311	158	206
08 Telemark	3 582	474	367	172	1 282	668	326	155	61	77
09 Aust-Agder	2 787	389	281	125	945	530	259	134	49	75
10 Vest-Agder	3 756	529	350	182	1 337	721	312	159	77	89
11 Rogaland	8 166	1 042	868	360	2 990	1 650	732	322	90	112
12 Hordaland	8 301	1 005	662	348	3 666	1 549	594	275	100	102
14 Sogn og Fjordane	2 383	349	197	170	872	486	172	66	31	40
15 Møre og Romsdal	4 769	684	417	229	1 795	943	378	172	66	85
16 Sør-Trøndelag	6 946	872	556	291	3 085	1 242	504	205	87	104
17 Nord-Trøndelag	2 736	436	279	139	965	504	201	97	55	60
18 Nordland	5 062	710	522	218	1 849	1 010	406	177	80	90
19 Troms	4 952	709	406	212	2 085	913	383	143	52	49
20 Finnmark	2 683	348	236	132	1 125	491	221	81	27	22
Utflyttinger i alt										
Out-migration, total	128 574	15 165	10 067	4 962	51 810	26 064	10 889	5 311	1 946	2 360
01 Østfold	4 650	457	292	199	2 170	730	398	194	94	116
02 Akershus	17 813	1 941	1 346	730	6 865	3 648	1 627	945	362	349
03 Oslo	25 393	3 675	1 882	592	8 168	6 764	2 192	1 045	429	646
04 Hedmark	4 373	424	308	191	1 987	717	389	187	73	97
05 Oppland	4 658	429	315	210	2 119	832	403	183	80	87
06 Buskerud	6 088	626	477	274	2 548	1 100	514	306	114	129
07 Vestfold	4 883	445	361	246	2 211	799	422	196	89	114
08 Telemark	3 455	304	279	171	1 533	605	307	128	46	82
09 Aust-Agder	2 697	261	215	157	1 180	431	209	135	49	60
10 Vest-Agder	3 384	330	281	154	1 560	537	255	151	56	60
11 Rogaland	7 662	947	768	301	2 711	1 571	831	360	96	77
12 Hordaland	9 091	1 040	727	328	3 725	1 909	754	387	96	125
14 Sogn og Fjordane	2 497	272	182	95	1 231	456	144	59	23	35
15 Møre og Romsdal	5 111	554	391	214	2 534	839	328	152	37	62
16 Sør-Trøndelag	7 079	929	508	256	2 970	1 480	539	219	74	104
17 Nord-Trøndelag	3 311	383	227	182	1 628	488	220	101	42	40
18 Nordland	6 716	804	567	290	2 945	1 166	537	232	91	84
19 Troms	5 594	762	535	202	2 221	1 136	456	178	46	58
20 Finnmark	4 119	582	406	170	1 504	856	364	153	49	35

¹ Unntatt flyttinger innen fylkene.
¹ Except migration within counties.



Nr. Fylke	Alder									
	I alt	0-5	6-15	16-19	20-29	30-39	40-49	50-59	60-66	67-
Menn Males										
Innflyttinger i alt	67 169	8 301	5 469	2 158	25 129	14 967	6 184	2 875	1 021	1 065
01 Østfold	2 659	366	282	97	791	589	242	137	78	77
02 Akershus	10 530	1 552	865	248	3 234	2 830	1 061	442	134	164
03 Oslo	14 915	981	654	440	7 483	3 246	1 197	617	162	135
04 Hedmark	2 130	317	185	66	631	453	225	127	59	67
05 Oppland	2 117	292	195	69	613	483	241	124	49	51
06 Buskerud	3 632	445	340	113	1 200	815	396	172	71	80
07 Vestfold	3 003	441	321	95	858	650	295	173	82	88
08 Telemark	1 778	269	183	69	569	365	178	77	32	36
09 Aust-Agder	1 389	186	141	51	451	293	133	74	26	34
10 Vest-Agder	1 912	250	194	94	615	406	192	85	33	43
11 Rogaland	4 183	556	447	151	1 401	914	440	183	40	51
12 Hordaland	4 125	518	329	120	1 731	851	341	144	52	39
14 Sogn og Fjordane	1 179	185	105	75	406	252	84	44	14	14
15 Møre og Romsdal	2 448	361	204	101	867	541	195	100	38	41
16 Sør-Trøndelag	3 527	450	281	116	1 493	714	279	110	38	46
17 Nord-Trøndelag	1 326	232	141	44	414	269	122	50	29	25
18 Nordland	2 556	365	277	72	870	543	240	98	46	45
19 Troms	2 445	348	212	88	980	491	204	74	27	21
20 Finnmark	1 315	187	113	49	522	262	119	44	11	8
Utflyttinger i alt	65 111	7 841	5 080	1 867	24 352	14 603	6 321	2 962	1 024	1 061
01 Østfold	2 383	244	158	80	1 063	418	222	102	44	52
02 Akershus	9 103	1 006	681	276	3 264	2 062	927	534	186	167
03 Oslo	12 743	1 893	948	212	3 546	3 723	1 331	586	226	278
04 Hedmark	2 160	216	136	69	951	404	204	104	39	37
05 Oppland	2 357	220	169	72	997	472	240	101	44	42
06 Buskerud	3 015	322	233	110	1 164	610	287	167	64	58
07 Vestfold	2 483	247	204	95	1 031	459	238	111	45	53
08 Telemark	1 686	160	140	61	695	323	183	68	28	28
09 Aust-Agder	1 325	139	114	65	532	244	113	64	29	25
10 Vest-Agder	1 666	171	125	58	711	311	150	81	28	31
11 Rogaland	3 978	486	385	116	1 273	890	523	219	52	34
12 Hordaland	4 730	543	373	127	1 784	1 094	446	245	53	65
14 Sogn og Fjordane	1 267	140	93	35	602	263	73	28	13	20
15 Møre og Romsdal	2 560	285	182	80	1 231	473	185	73	21	30
16 Sør-Trøndelag	3 599	454	260	101	1 422	839	331	111	34	47
17 Nord-Trøndelag	1 696	213	123	63	789	287	125	60	18	18
18 Nordland	3 409	414	286	100	1 445	659	299	119	51	36
19 Troms	2 824	384	273	73	1 083	611	248	106	23	23
20 Finnmark	2 127	304	197	74	769	461	196	83	26	17

¹ Unntatt flyttinger innen fylkene.

¹ Except migration within counties.



Nr. Fylke	I alt	Alder								
		0-5	6-15	16-19	20-29	30-39	40-49	50-59	60-66	67-
Kvinner Females										
Innflyttinger i alt	67 222	7 938	5 328	3 605	28 953	11 891	4 716	2 404	992	1 395
01 Østfold	2 711	375	227	156	985	482	196	133	62	95
02 Akershus	10 827	1 555	862	516	4 051	2 346	746	359	144	248
03 Oslo	14 699	969	705	796	8 252	2 208	911	517	152	189
04 Hedmark	2 228	288	227	106	786	414	178	106	56	67
05 Oppland	2 125	273	185	107	776	373	180	101	52	78
06 Buskerud	3 574	442	300	201	1 383	664	278	147	61	98
07 Vestfold	3 118	396	308	175	1 043	598	266	138	76	118
08 Telemark	1 804	205	184	103	713	303	148	78	29	41
09 Aust-Agder	1 398	203	140	74	494	237	126	60	23	41
10 Vest-Agder	1 844	279	156	88	722	315	120	74	44	46
11 Rogaland	3 983	486	421	209	1 589	736	292	139	50	61
12 Hordaland	4 176	487	333	228	1 935	698	253	131	48	63
14 Sogn og Fjordane	1 204	164	92	95	466	234	88	22	17	26
15 Møre og Romsdal	2 321	323	213	128	928	402	183	72	28	44
16 Sør-Trøndelag	3 419	422	275	175	1 592	528	225	95	49	58
17 Nord-Trøndelag	1 410	204	138	95	551	235	79	47	26	35
18 Nordland	2 506	345	245	146	979	467	166	79	34	45
19 Troms	2 507	361	194	124	1 105	422	179	69	25	28
20 Finnmark	1 368	161	123	83	603	229	102	37	16	14
Utflyttinger i alt	63 463	7 324	4 987	3 095	27 458	11 461	4 568	2 349	922	1 299
01 Østfold	2 267	213	134	119	1 107	312	176	92	50	64
02 Akershus	8 710	935	665	454	3 601	1 586	700	411	176	182
03 Oslo	12 650	1 782	934	380	4 622	3 041	861	459	203	368
04 Hedmark	2 213	208	172	122	1 036	313	185	83	34	60
05 Oppland	2 301	209	146	138	1 122	360	163	82	36	45
06 Buskerud	3 073	304	244	164	1 384	490	227	139	50	71
07 Vestfold	2 400	198	157	151	1 180	340	184	85	44	61
08 Telemark	1 769	144	139	110	838	282	124	60	18	54
09 Aust-Agder	1 372	122	101	92	648	187	96	71	20	35
10 Vest-Agder	1 718	159	156	96	849	226	105	70	28	29
11 Rogaland	3 684	461	383	185	1 438	681	308	141	44	43
12 Hordaland	4 361	497	354	201	1 941	815	308	142	43	60
14 Sogn og Fjordane	1 230	132	89	60	629	193	71	31	10	15
15 Møre og Romsdal	2 551	269	209	134	1 303	366	143	79	16	32
16 Sør-Trøndelag	3 480	475	248	155	1 548	641	208	108	40	57
17 Nord-Trøndelag	1 615	170	104	119	839	201	95	41	24	22
18 Nordland	3 307	390	281	190	1 500	507	238	113	40	48
19 Troms	2 770	378	262	129	1 138	525	208	72	23	35
20 Finnmark	1 992	278	209	96	735	395	168	70	23	18

¹ Unntatt flyttinger innen fylkene.
¹ Except migration within counties.

11. Innenlandske flyttinger, etter personenes kjønn, sivilstand og 5-års aldersgrupper, 1996
Internal migration, by sex, marital status and 5-year age group, 1996



Alder Age	I alt Total	Ugifte Never married	Gifte Married	Enkemenn/ enker Widowers/ widows	Separerte Separated	Skilte Divorced	Annen sivilstand ¹ Other marital status ¹
Begge kjønn Both sexes							
Innenlandske flyttinger i alt Internal migration, total	184 576	127 303	34 680	2 616	6 558	13 362	57
0-4	20 464	20 464	-	-	-	-	-
5-9	10 305	10 305	-	-	-	-	-
10-14	5 583	5 583	-	-	-	-	-
15-19	9 252	9 138	108	-	5	-	-
20-24	34 988	31 694	2 955	-	235	94	6
25-29	40 597	30 601	8 090	26	973	899	8
30-34	22 506	11 811	7 536	53	1 285	1 800	21
35-39	12 513	4 280	4 703	63	1 141	2 318	8
40-44	8 216	1 700	2 896	99	1 088	2 427	6
45-49	6 567	712	2 414	175	879	2 382	5
50-54	4 686	349	1 990	238	518	1 589	-
55-59	2 684	151	1 245	214	211	863	-
60-64	1 977	130	997	252	125	473	-
65-69	1 615	124	805	349	60	277	-
70-74	1 132	97	527	358	24	126	-
75-79	776	65	282	345	9	75	-
80-	715	99	132	440	-	39	-
Menn Males							
Innenlandske flyttinger i alt	93 397	64 976	17 319	682	3 603	6 785	32
0-4	10 554	10 554	-	-	-	-	-
5-9	5 188	5 188	-	-	-	-	-
10-14	2 854	2 854	-	-	-	-	-
15-19	3 566	3 549	16	-	1	-	-
20-24	15 159	14 100	977	-	69	9	4
25-29	20 813	16 641	3 507	4	394	263	4
30-34	12 677	7 184	3 951	11	663	855	13
35-39	7 277	2 718	2 655	13	691	1 194	6
40-44	4 697	1 137	1 560	19	657	1 322	2
45-49	3 667	470	1 352	47	531	1 264	3
50-54	2 514	233	1 069	67	320	825	-
55-59	1 463	100	687	60	123	493	-
60-64	1 041	91	517	73	86	274	-
65-69	831	67	467	85	42	170	-
70-74	519	44	299	92	16	68	-
75-79	329	24	174	92	5	34	-
80-	248	22	88	119	5	14	-
Kvinner Females							
Innenlandske flyttinger i alt	91 179	62 327	17 361	1 934	2 955	6 577	25
0-4	9 910	9 910	-	-	-	-	-
5-9	5 117	5 117	-	-	-	-	-
10-14	2 729	2 729	-	-	-	-	-
15-19	5 686	5 589	92	-	4	-	1
20-24	19 829	17 594	1 978	4	166	85	2
25-29	19 784	13 960	4 583	22	579	636	4
30-34	9 829	4 627	3 585	42	622	945	8
35-39	5 236	1 562	2 048	50	450	1 124	2
40-44	3 519	563	1 336	80	431	1 105	4
45-49	2 900	242	1 062	128	348	1 118	2
50-54	2 172	116	921	171	198	764	2
55-59	1 221	51	558	154	88	370	-
60-64	936	39	480	179	39	199	-
65-69	784	57	338	264	18	107	-
70-74	613	53	228	266	8	58	-
75-79	447	41	108	253	4	41	-
80-	467	77	44	321	-	25	-

¹ Omfatter 48 registrerte partnere (28 menn og 20 kvinner), 8 separerte partnere (3 menn og 5 kvinner) og 1 gjenlevende partner (mann).

¹ Comprises 48 registered partners (28 males and 20 females), 8 separated partners (3 males and 5 females) and 1 surviving partner (male).

12. **Flyttinger fra og til utlandet, etter personenes kjønn, alder og sivilstand. 1996**
Immigration and emigration, by sex, age and marital status of migrants. 1996



Kjønn, alder og sivilstand <i>Sex, age and marital status</i>	Innflyttinger <i>Immigration</i>			Utflyttinger <i>Emigration</i>			Nettoinnflytting <i>Net migration</i>		
	I alt <i>Total</i>	Norske statsborgere <i>Norwegian citizens</i>	Utenlandske statsborgere <i>Foreign citizens</i>	I alt	Norske statsborgere	Utenlandske statsborgere	I alt	Norske statsborgere	Utenlandske statsborgere
Begge kjønn i alt <i>Both sexes, total</i>	26 407	9 211	17 196	20 590	10 558	10 032	5 817	-1 347	7 164
0-15 år <i>years</i>	6 059	2 605	3 454	4 255	2 559	1 696	1 804	46	1 758
Ugifte <i>Never married</i>	6 059	2 605	3 454	4 255	2 559	1 696	1 804	46	1 758
Gifte <i>Married</i>	-	-	-	-	-	-	-	-	-
16-44 år	17 032	5 113	11 919	13 098	6 386	6 712	3 934	-1 273	5 207
Ugifte	9 713	2 988	6 725	7 915	3 958	3 957	1 798	-970	2 768
Gifte	6 545	1 821	4 724	4 290	1 992	2 298	2 255	-171	2 426
Øvrige ¹ <i>Others¹</i>	774	304	470	893	436	457	-119	-132	13
45-66 år	2 861	1 316	1 545	2 882	1 433	1 449	-21	-117	96
Ugifte	326	177	149	306	141	165	20	36	-16
Gifte	1 833	841	992	1 856	873	983	-23	-32	9
Øvrige ¹	702	298	404	720	419	301	-18	-121	103
67- år	455	177	278	355	180	175	100	-3	103
Ugifte	25	18	7	24	13	11	1	5	-4
Gifte	204	87	117	175	87	88	29	-	29
Øvrige ¹	226	72	154	156	80	76	70	-8	78
Menn i alt <i>Males, total</i>	12 451	4 615	7 836	10 393	5 292	5 101	2 058	-677	2 735
0-15 år	3 001	1 274	1 727	2 152	1 321	831	849	-47	896
Ugifte	3 001	1 274	1 727	2 152	1 321	831	849	-47	896
Gifte	-	-	-	-	-	-	-	-	-
16-44 år	7 684	2 517	5 167	6 318	3 009	3 309	1 366	-492	1 858
Ugifte	4 660	1 544	3 116	3 816	1 890	1 926	844	-346	1 190
Gifte	2 603	806	1 797	2 012	892	1 120	591	-86	677
Øvrige ¹	421	167	254	490	227	263	-69	-60	-9
45-66 år	1 580	746	834	1 741	861	880	-161	-115	-46
Ugifte	192	99	93	201	89	112	-9	10	-19
Gifte	1 028	472	556	1 144	526	618	-116	-54	-62
Øvrige ¹	360	175	185	396	246	150	-36	-71	35
67- år	186	78	108	182	101	81	4	-23	27
Ugifte	7	5	2	9	6	3	-2	-1	-1
Gifte	119	46	73	118	58	60	1	-12	13
Øvrige ¹	60	27	33	55	37	18	5	-10	15
Kvinner i alt <i>Females, total</i>	13 956	4 596	9 360	10 197	5 266	4 931	3 759	-670	4 429
0-15 år	3 058	1 331	1 727	2 103	1 238	865	955	93	862
Ugifte	3 058	1 331	1 727	2 103	1 238	865	955	93	862
Gifte	-	-	-	-	-	-	-	-	-
16-44 år	9 348	2 596	6 752	6 780	3 377	3 403	2 568	-781	3 349
Ugifte	5 053	1 444	3 609	4 099	2 068	2 031	954	-624	1 578
Gifte	3 942	1 015	2 927	2 278	1 100	1 178	1 664	-85	1 749
Øvrige ¹	353	137	216	403	209	194	-50	-72	22
45-66 år	1 281	570	711	1 141	572	569	140	-2	142
Ugifte	134	78	56	105	52	53	29	26	3
Gifte	805	369	436	712	347	365	93	22	71
Øvrige ¹	342	123	219	324	173	151	18	-50	68
67- år	269	99	170	173	79	94	96	20	76
Ugifte	18	13	5	15	7	8	3	6	-3
Gifte	85	41	44	57	29	28	28	12	16
Øvrige ¹	166	45	121	101	43	58	65	2	63

¹ Omfatter enkemenn/enker, separerte, skilte, registrerte partnere og separerte partnere.

¹ *Comprising widowers/widows, separated, divorced, registered partners and separated partners.*

13. Flyttinger fra og til utlandet, etter norsk/utenlandsk statsborgerskap og fraflyttings-/tilflyttingsland. 1996
Immigration and emigration, by Norwegian/foreign citizenship and country of immigration/emigration. 1996



Fraflyttings-/ tilflyttingsland Country of immigration/ emigration	I alt Total			Norske statsborgere Norwegian citizens			Utenlandske statsborgere Foreign citizens		
	Innflyttinger Immigration	Utflyttinger Emigration	Nettoinn- flytting Net immi- gration	Innflyttinger Immigration	Utflyttinger Emigration	Nettoinn- flytting Net immi- gration	Innflyttinger Immigration	Utflyttinger Emigration	Nettoinn- flytting Net immi- gration
I alt Total	26 407	20 590	5 817	9 211	10 558	-1 347	17 196	10 032	7 164
Europa i alt Europe, total	16 957	12 688	4 269	5 657	6 435	-778	11 300	6 253	5 047
Danmark <i>Denmark</i>	2 318	2 773	-455	830	1 412	-582	1 488	1 361	127
Grønland <i>Greenland</i>	29	31	-2	19	28	-9	10	3	7
Finland	587	407	180	76	55	21	511	352	159
Færøyene <i>Faroe Islands</i>	120	45	75	11	6	5	109	39	70
Island <i>Iceland</i>	746	397	349	72	59	13	674	338	336
Sverige <i>Sweden</i>	4 984	2 633	2 351	1 972	1 501	471	3 012	1 132	1 880
Belgia <i>Belgium</i>	176	241	-65	103	174	-71	73	67	6
Bosnia-Hercegovina <i>Bosnia Herzegovina</i>	1 015	811	204	7	14	-7	1 008	797	211
Bulgaria	52	16	36	3	6	-3	49	10	39
Estland <i>Estonia</i>	74	52	22	2	5	-3	72	47	25
Frankrike <i>France</i>	506	428	78	224	246	-22	282	182	100
Hellas <i>Greece</i>	67	72	-5	35	60	-25	32	12	20
Irland <i>Ireland</i>	47	71	-24	15	54	-39	32	17	15
Italia <i>Italy</i>	207	173	34	89	123	-34	118	50	68
Jugoslavia <i>Yugoslavia</i>	146	77	69	4	13	-9	142	64	78
Kroatia <i>Croatia</i>	65	31	34	13	17	-4	52	14	38
Latvia	76	27	49	6	10	-4	70	17	53
Litauen <i>Lithuania</i>	78	17	61	7	5	2	71	12	59
Luxembourg	38	37	1	32	33	-1	6	4	2
Makedonia <i>Macedonia</i>	33	13	20	6	10	-4	27	3	24
Nederland <i>Netherlands</i>	490	374	116	159	151	8	331	223	108
Polen <i>Poland</i>	257	124	133	32	49	-17	225	75	150
Portugal	77	44	33	28	31	-3	49	13	36
Romania	113	18	95	3	7	-4	110	11	99
Russland <i>Russian Federation</i>	504	125	379	41	32	9	463	93	370
Spania <i>Spain</i>	468	663	-195	330	580	-250	138	83	55
Storbritannia <i>United Kingdom</i>	1 707	1 713	-6	787	997	-210	920	716	204
Sveits <i>Switzerland</i>	236	176	60	161	122	39	75	54	21
Tsjekkia <i>Czech Republic</i>	45	31	14	9	11	-2	36	20	16
Tyrkia <i>Turkey</i>	405	121	284	50	76	-26	355	45	310
Tyskland <i>Germany</i>	1 010	761	249	447	446	1	563	315	248
Ungarn <i>Hungary</i>	63	37	26	9	19	-10	54	18	36
Østerrike <i>Austria</i>	104	82	22	55	50	5	49	32	17
Europa ellers <i>Rest of Europe</i>	114	67	47	20	33	-13	94	34	60
Afrika i alt Africa, total..	1 762	826	936	594	488	106	1 168	338	830
Angola	28	20	8	21	17	4	7	3	4
Botswana	42	16	26	26	13	13	16	3	13
Egypt	50	37	13	16	11	5	34	26	8
Elfenbeinskysten <i>Ivory Coast</i>	12	6	6	8	6	2	4	-	4
Etiopia <i>Ethiopia</i>	175	44	131	47	25	22	128	19	109
Gambia	29	9	20	2	2	-	27	7	20
Ghana	77	112	-35	4	14	-10	73	98	-25
Kenya	82	58	24	28	46	-18	54	12	42
Madagaskar <i>Madagascar</i> ..	60	47	13	50	35	15	10	12	-2
Mali	21	29	-8	21	28	-7	-	1	-1
Marokko <i>Morocco</i>	167	74	93	31	56	-25	136	18	118
Mosambik <i>Mosabique</i>	38	16	22	24	12	12	14	4	10
Namibia	21	22	-1	14	15	-1	7	7	-
Nigeria	39	32	7	11	12	-1	28	20	8
Somalia	312	15	297	-	6	-6	312	9	303
Sudan	37	2	35	1	1	-	36	1	35
Sør-Afrika <i>South Africa</i>	56	32	24	25	19	6	31	13	18
Tanzania	126	73	53	68	36	32	58	37	21
Uganda	70	32	38	15	22	-7	55	10	45
Zambia	50	33	17	37	28	9	13	5	8
Zimbabwe	43	13	30	29	7	22	14	6	8
Afrika ellers <i>Rest of Africa</i>	227	104	123	116	77	39	111	27	84

13. **Flyttinger fra og til utlandet, etter norsk/utenlandsk statsborgerskap og fraflyttings-/tilflyttingsland, 1996**
 (forts.) *Immigration and emigration, by Norwegian/foreign citizenship and country of immigration/emigration, 1996*



Fraflyttings-/ tilflyttingsland	I alt			Norske statsborgere			Utenlandske statsborgere		
	Innflyttinger	Utflyttinger	Nettoinn- flytting	Innflyttinger	Utflyttinger	Nettoinn- flytting	Innflyttinger	Utflyttinger	Nettoinn- flytting
Asia i alt <i>Asia, total</i>	4 041	2 162	1 879	1 107	1 387	-280	2 934	775	2 159
Bangladesh	39	41	-2	8	11	-3	31	30	1
Forente Arabiske Emirater <i>United Arab Emirates</i>	91	98	-7	58	76	-18	33	22	11
Filippinene <i>Philippines</i>	287	123	164	56	59	-3	231	64	167
Hongkong	49	50	-1	31	41	-10	18	9	9
India	152	104	48	19	41	-22	133	63	70
Indonesia	41	101	-60	20	77	-57	21	24	-3
Irak <i>Iraq</i>	278	7	271	-	1	-1	278	6	272
Iran	194	33	161	3	5	-2	191	28	163
Israel	67	64	3	39	46	-7	28	18	10
Japan	163	189	-26	71	109	-38	92	80	12
Kina <i>China</i>	289	151	138	35	63	-28	254	88	166
Kypros <i>Cyprus</i>	21	16	5	16	15	1	5	1	4
Libanon <i>Lebanon</i>	31	7	24	15	1	14	16	6	10
Malaysia	33	75	-42	14	57	-43	19	18	1
Nepal	44	40	4	14	30	-16	30	10	20
Pakistan	689	338	351	243	207	36	446	131	315
Qatar	21	24	-3	19	20	-1	2	4	-2
Saudi-Arabia <i>Saudi Arabia</i>	207	109	98	67	101	-34	140	8	132
Singapore	191	188	3	176	168	8	15	20	-5
Sri Lanka	355	78	277	9	20	-11	346	58	288
Syria	22	3	19	6	-	6	16	3	13
Sør-Korea <i>South Korea</i>	161	69	92	26	46	-20	135	23	112
Taiwan	16	11	5	14	10	4	2	1	1
Thailand	337	107	230	63	73	-10	274	34	240
Vietnam	145	16	129	33	7	26	112	9	103
Asia ellers <i>Rest of Asia</i>	118	120	-2	52	103	-51	66	17	49
Nord- og Mellom-Amerika i alt <i>North and Central America, total</i>	2 695	2 695	-	1 500	1 714	-214	1 195	981	214
Canada	406	263	143	241	171	70	165	92	73
Mexico	33	16	17	5	7	-2	28	9	19
Nicaragua	29	11	18	23	11	12	6	-	6
USA	2 090	2 341	-251	1 194	1 483	-289	896	858	38
Nord- og Mellom-Amerika ellers <i>Rest of North and Central America</i>	137	64	73	37	42	-5	100	22	78
Sør-Amerika i alt <i>South America, total</i>	593	380	213	164	202	-38	429	178	251
Bolivia	51	24	27	34	22	12	17	2	15
Brasil <i>Brazil</i>	140	67	73	34	26	8	106	41	65
Chile	122	142	-20	21	47	-26	101	95	6
Colombia	136	20	116	8	11	-3	128	9	119
Ecuador	37	23	14	15	18	-3	22	5	17
Paraguay	3	15	-12	3	13	-10	-	2	-2
Peru	39	15	24	22	15	7	17	-	17
Venezuela	27	42	-15	9	28	-19	18	14	4
Sør-Amerika ellers <i>Rest of South America</i>	38	32	6	18	22	-4	20	10	10
Oseania i alt <i>Oceania, total</i>	304	323	-19	167	169	-2	137	154	-17
Australia	228	255	-27	128	137	-9	100	118	-18
New Zealand	64	63	1	27	29	-2	37	34	3
Oseania ellers <i>Rest of Oceania</i>	12	5	7	12	3	9	-	2	-2
Uoppgitt <i>Unknown</i>	55	1 516	-1 461	22	163	-141	33	1 353	-1 320

14. Flyttinger fra og til utlandet, etter personenes statsborgerskap. 1996
Immigration and emigration, by citizenship. 1996



Statsborgerskap Citizenship	I alt Total		Statsborgerskapet er likt fra-/ tilflyttingslandet ¹ Citizenship is the same as country of immigration/emigration ¹			Statsborgerskapet er ulikt fra-/ tilflyttingslandet ¹ Citizenship is not the same as country of immigration/emigration ¹			Nettoinn- flytting Net immi- gration
	Innflyttinger Immigration	Utflyttinger Emigration	Nettoinn- flytting Net immi- gration	Innflyttinger Immigration	Utflyttinger Emigration	Nettoinn- flytting Net immi- gration	Innflyttinger Immigration	Utflyttinger Emigration	
I alt Total	26 407	20 590	5 817	15 528	7 409	8 119	10 879	13 181	-2 302
Norge Norway	9 211	10 558	-1 347	-	-	-	9 211	10 558	-1 347
Utlandet i alt Abroad, total	17 196	10 032	7 164	15 528	7 409	8 119	1 668	2 623	-955
Europa i alt Europe, total	11 325	7 082	4 243	10 387	5 583	4 804	938	1 499	-561
Danmark Denmark	1 632	1 441	191	1 504	1 324	180	128	117	11
Finland	576	403	173	493	337	156	83	66	17
Island Iceland	702	370	332	644	331	313	58	39	19
Sverige Sweden	2 930	1 137	1 793	2 801	1 008	1 793	129	129	-
Belgia Belgium	45	54	-9	41	38	3	4	16	-12
Bosnia-Hercegovina Bosnia Herzegovina	1 040	919	121	982	782	200	58	137	-79
Bulgaria	51	16	35	47	9	38	4	7	-3
Estland Estonia	67	48	19	67	41	26	-	7	-7
Frankrike France	292	273	19	259	150	109	33	123	-90
Hellas Greece	30	15	15	28	11	17	2	4	-2
Irland Ireland	36	23	13	23	11	12	13	12	1
Italia Italy	126	65	61	104	39	65	22	26	-4
Jugoslavia Yugoslavia	162	107	55	149	74	75	13	33	-20
Kroatia Croatia	49	2	47	30	2	28	19	-	19
Latvia	64	21	43	62	17	45	2	4	-2
Litauen Lithuania	71	19	52	70	11	59	1	8	-7
Makedonia Macedonia	21	-	21	21	-	21	-	-	-
Nederland Netherlands	347	240	107	296	172	124	51	68	-17
Polen Poland	226	101	125	223	72	151	3	29	-26
Portugal	55	24	31	47	13	34	8	11	-3
Romania	115	17	98	110	10	100	5	7	-2
Russland Russian Federation	474	98	376	451	78	373	23	20	3
Sovjetunionen USSR	-	26	-26	-	7	-7	-	19	-19
Spania Spain	112	77	35	97	65	32	15	12	3
Storbritannia United Kingdom	937	1 013	-76	785	571	214	152	442	-290
Sveits Switzerland	56	42	14	48	35	13	8	7	1
Tsjekkia Czech Republic	31	13	18	30	11	19	1	2	-1
Tyrkia Turkey	320	85	235	311	35	276	9	50	-41
Tyskland Germany	567	334	233	498	258	240	69	76	-7
Ukraina Ukraine	37	11	26	36	11	25	1	-	1
Ungarn Hungary	61	21	40	53	16	37	8	5	3
Østerrike Austria	42	34	8	32	25	7	10	9	1
Europa ellers Rest of Europe	51	33	18	45	19	26	6	14	-8
Afrika i alt Africa, total..	1 149	496	653	1 048	263	785	101	233	-132
Algerie Algeria	21	7	14	21	-	21	-	7	-7
Egypt	28	20	8	27	8	19	1	12	-11
Elfenbeinskysten Ivory Coast	4	1	3	4	-	4	-	1	-1
Eritrea	23	-	23	19	-	19	4	-	4
Etiopia Ethiopia	110	26	84	93	15	78	17	11	6
Gambia	28	16	12	27	7	20	1	9	-8
Ghana	78	135	-57	73	95	-22	5	40	-35
Kenya	40	8	32	38	4	34	2	4	-2
Zaire	6	2	4	6	1	5	-	1	-1
Madagaskar Madagascar ..	8	14	-6	8	11	-3	-	3	-3
Marokko Morocco	136	30	106	136	17	119	-	13	-13
Nigeria	20	38	-18	20	11	9	-	27	-27
Sierra Leone	5	12	-7	5	5	-	-	7	-7
Somalia	367	49	318	309	8	301	58	41	17
Sudan	33	3	30	32	1	31	1	2	-1
Sør-Afrika South Africa	25	15	10	23	11	12	2	4	-2
Tanzania	51	43	8	51	37	14	-	6	-6
Tunisia	11	18	-7	10	5	5	1	13	-12
Uganda	52	18	34	52	6	46	-	12	-12
Zambia	12	6	6	12	5	7	-	1	-1
Zimbabwe	11	6	5	11	4	7	-	2	-2
Afrika ellers Rest of Africa.	80	29	51	71	12	59	9	17	-8

¹ Sovjetisk statsborgerskap betraktes her som "likt" alle landene i det tidligere Sovjetunionen. Tilsvarende gjelder jugoslaviske statsborgerskap. Land uten egne statsborgerskap (Færøyene, Grønland mfl.) blir godtatt som "likt" det statsborgerskapet som er mest utbredt i disse landene.
¹ Soviet citizenship is here regarded as "the same as" all the countries in the former USSR. Yugoslavian citizenship is treated similarly. Countries without own citizenship (Faroe Islands, Greenland and others) are accepted as "the same as" the dominating citizenship in these countries.

14. **Flyttinger fra og til utlandet, etter personenes statsborgerskap, 1996**
(forts.) *Immigration and emigration, by citizenship, 1996*



Statsborgerskap	I alt			Statsborgerskapet er likt fra/ tilflyttingslandet ¹			Statsborgerskapet er ulikt fra/ tilflyttingslandet ¹		
	Innflyttinger	Utflyttinger	Nettoinn- flytting	Innflyttinger	Utflyttinger	Nettoinn- flytting	Innflyttinger	Utflyttinger	Nettoinn- flytting
Asia i alt <i>Asia, total</i>	2 951	1 029	1 922	2 592	598	1 994	359	431	-72
Afghanistan	4	1	3	3	-	3	1	1	-
Bangladesh	35	77	-42	31	29	2	4	48	-44
Filippinene <i>Philippines</i>	238	96	142	230	60	170	8	36	-28
India	134	110	24	126	62	64	8	48	-40
Indonesia	15	8	7	14	2	12	1	6	-5
Irak <i>Iraq</i>	386	27	359	242	6	236	144	21	123
Iran	284	70	214	191	28	163	93	42	51
Israel	24	17	7	22	13	9	2	4	-2
Japan	93	81	12	84	71	13	9	10	-1
Jordan	8	1	7	5	-	5	3	1	2
Kina <i>China</i>	268	127	141	252	74	178	16	53	-37
Kypros <i>Cyprus</i>	3	1	2	2	-	2	1	1	-
Libanon <i>Lebanon</i>	17	13	4	13	5	8	4	8	-4
Malaysia	8	5	3	6	1	5	2	4	-2
Nepal	30	11	19	29	10	19	1	1	-
Pakistan	450	169	281	442	125	317	8	44	-36
Saudi-Arabia <i>Saudi Arabia</i>	2	-	2	2	-	2	-	-	-
Singapore	8	10	-2	5	3	2	3	7	-4
Sri Lanka	354	101	253	344	58	286	10	43	-33
Syria	21	3	18	10	1	9	11	2	9
Sør-Korea <i>South Korea</i>	137	25	112	133	18	115	4	7	-3
Thailand	277	36	241	270	25	245	7	11	-4
Vietnam	120	36	84	109	5	104	11	31	-20
Asia ellers <i>Rest of Asia</i>	35	4	31	27	2	25	8	2	6
Nord- og Mellom-Amerika i alt <i>North and Central America, total</i>	1 160	1 092	68	985	751	234	175	341	-166
Canada	172	116	56	133	66	67	39	50	-11
Costa Rica	8	2	6	4	2	2	4	-	4
Den dominikanske republik- ken <i>The Dominican Republic</i>	29	2	27	29	2	27	-	-	-
Jamaica	5	1	4	5	-	5	-	1	-1
Mexico	28	10	18	24	5	19	4	5	-1
Trinidad	10	3	7	7	2	5	3	1	2
USA	852	949	-97	732	666	66	120	283	-163
Nord- og Mellom-Amerika ellers <i>Rest of North and Central America</i>	56	9	47	51	8	43	5	1	4
Sør-Amerika i alt <i>South America, total</i>	449	193	256	416	130	286	33	63	-30
Argentina	12	9	3	11	5	6	1	4	-3
Bolivia	19	2	17	17	1	16	2	1	1
Brasil <i>Brazil</i>	112	49	63	104	29	75	8	20	-12
Chile	104	110	-6	98	82	16	6	28	-22
Colombia	135	4	131	126	3	123	9	1	8
Ecuador	23	2	21	22	2	20	1	-	1
Peru	21	4	17	17	-	17	4	4	-
Uruguay	-	-	-	-	-	-	-	-	-
Venezuela	16	9	7	15	6	9	1	3	-2
Sør-Amerika ellers <i>Rest of South America</i>	7	4	3	6	2	4	1	2	-1
Oseania i alt <i>Oceania, total</i>	117	127	-10	98	83	15	19	44	-25
Australia	88	84	4	72	54	18	16	30	-14
New Zealand	29	41	-12	26	27	-1	3	14	-11
Oseania ellers <i>Rest of Oceania</i>	-	2	-2	-	2	-2	-	-	-
Statsløs <i>Stateless</i>	37	12	25	-	-	-	37	12	25
Uoppgitt <i>Unknown</i>	8	1	7	2	1	1	6	-	6

¹ Se note 1, foregående side.

¹ See note 1, previous page.

		Europa Europe												
		Av dette Of which												
Nr. Fylke County	Uten- landske stats- borgere i alt <i>Foreigners, total</i>	I alt <i>Total</i>	Dan- mark <i>Den- mark</i>	Fin- land	Is- land <i>Iceland</i>	Sve- rige <i>Swe- den</i>	Frank- rike <i>France</i>	Jugo- slavia <i>Yugo- slavia</i>	Bosnia- Herce- govina <i>Bosnia Herze- govina</i>	Neder- land <i>Nether- lands</i>	Stor- britan- nia <i>United King- dom</i>	Russ- land <i>Russian Fede- ration</i>	Tyrkia <i>Turkey</i>	Tysk land <i>Ger- many</i>
Innflyttinger i alt <i>Immigration, total</i>	17 196	11 325	1 632	576	702	2 930	292	162	1 040	347	937	474	320	567
01 Østfold	540	397	37	13	30	135	13	6	13	10	26	23	9	19
02 Akershus	1 888	1 320	201	62	90	442	27	11	60	68	123	29	12	73
03 Oslo	4 464	2 751	431	149	155	1 019	120	30	64	41	178	66	94	97
04 Hedmark	384	249	34	6	11	71	1	18	39	3	9	11	2	13
05 Oppland	415	281	52	6	14	64	2	3	65	8	14	8	-	11
06 Buskerud	701	538	124	11	62	112	13	7	37	19	30	4	40	23
07 Vestfold	480	334	37	9	39	87	1	1	34	12	19	10	14	16
08 Telemark	458	298	71	12	13	60	2	3	41	4	20	15	10	22
09 Aust-Agder	249	179	27	6	25	14	4	11	26	4	20	5	2	8
10 Vest-Agder	418	260	46	7	32	27	2	9	48	6	15	3	16	18
11 Rogaland	1 650	1 030	127	23	70	73	63	15	79	76	274	21	40	54
12 Hordaland	1 418	857	107	35	56	142	20	13	91	22	95	41	15	74
14 Sogn og Fjordane ...	378	239	28	12	15	40	1	3	31	21	12	7	4	17
15 Møre og Romsdal ..	553	387	68	14	38	88	2	8	40	9	47	5	4	8
16 Sør-Trøndelag	919	559	47	18	19	157	10	4	83	13	27	11	31	57
17 Nord-Trøndelag	262	181	14	10	10	43	-	13	39	4	4	1	7	10
18 Nordland	759	545	47	30	9	129	1	4	155	16	6	74	8	20
19 Troms	731	509	86	63	14	148	5	3	41	9	16	43	7	18
20 Finnmark	529	411	48	90	-	79	5	-	54	2	2	97	5	9
Utflyttinger i alt <i>Emigration, total</i>	10 032	7 082	1 441	403	370	1 137	273	107	919	240	1 013	98	85	334
01 Østfold	277	218	41	4	8	54	2	5	47	7	14	4	-	12
02 Akershus	1 122	802	216	55	56	142	10	4	38	45	129	2	3	34
03 Oslo	2 121	1 496	362	90	110	398	68	18	74	25	130	11	33	54
04 Hedmark	184	145	17	8	10	33	1	9	31	4	5	6	-	4
05 Oppland	270	223	75	7	18	25	5	12	41	5	9	1	-	7
06 Buskerud	436	378	138	21	23	40	3	1	47	3	28	7	12	14
07 Vestfold	223	179	36	2	5	37	2	1	59	2	12	-	-	10
08 Telemark	245	186	58	4	8	17	2	8	47	6	8	3	4	7
09 Aust-Agder	160	125	36	10	2	4	2	1	51	-	10	-	-	5
10 Vest-Agder	237	182	40	1	6	11	1	3	83	-	21	2	1	7
11 Rogaland	1 508	975	92	15	41	49	148	9	61	62	389	4	5	35
12 Hordaland	1 344	778	76	12	23	55	21	10	88	51	185	15	11	71
14 Sogn og Fjordane ...	125	88	24	6	6	8	-	5	15	-	-	-	-	8
15 Møre og Romsdal ..	249	207	34	12	19	21	-	6	55	6	3	-	-	8
16 Sør-Trøndelag	609	311	25	10	18	41	3	9	63	-	-	-	-	-
17 Nord-Trøndelag	103	80	6	13	4	13	1	1	20	9	23	20	14	37
18 Nordland	274	236	56	10	6	64	1	4	53	-	-	-	-	4
19 Troms	305	249	79	25	3	81	2	-	32	3	2	-	-	4
20 Finnmark	240	224	30	98	4	44	1	1	14	6	9	2	1	9



Afrika Africa			Asia						Amerika America			Oseania Oceania		Uoppgitt statsborger- skap og statsløse <i>Unknown and stateless</i>	No.	
Av dette		I alt	Av dette						Av dette			Av dette				
I alt	Somalia		I alt	Sri Lanka	Irak Iraq	Iran	Filip- pinene Philip- pines	Paki- stan	Viet- nam	I alt	Can- da	USA	Colom- bia	I alt	Australia	
1 149	367	2 951	354	386	284	238	450	120	1 609	172	852	135	117	88	45	
19	4	69	-	5	4	7	12	7	50	13	20	7	3	1	2	01
107	19	256	9	16	40	32	26	16	189	17	108	21	16	12	-	02
393	131	1 024	120	73	54	72	356	32	285	30	135	12	3	2	8	03
51	36	49	1	4	3	4	-	10	31	4	15	1	4	3	-	04
25	13	65	2	8	27	3	-	4	37	2	25	3	7	5	-	05
13	2	79	9	7	4	2	18	1	64	3	33	3	5	5	2	06
23	12	57	-	12	4	7	2	1	59	7	26	6	7	5	-	07
44	25	58	2	17	7	8	1	1	53	2	31	7	5	2	-	08
14	3	27	1	4	5	1	-	-	28	1	18	4	-	-	1	09
26	8	74	2	25	2	4	1	7	57	4	25	1	1	1	-	10
73	17	180	8	11	34	12	13	18	336	35	244	23	26	22	5	11
107	9	293	20	96	24	26	6	8	145	15	65	15	11	7	5	12
19	4	61	23	1	-	14	-	1	43	5	10	7	3	2	13	14
21	6	90	22	5	5	18	1	3	51	1	19	8	4	2	-	15
70	2	185	19	17	15	4	13	9	89	8	48	9	14	14	2	16
18	9	49	7	12	5	6	-	-	14	1	5	1	-	-	-	17
50	24	134	32	27	28	12	1	1	27	6	7	5	3	2	-	18
63	42	102	9	35	19	3	-	1	47	16	17	2	3	2	7	19
13	1	99	68	11	4	3	-	-	4	2	1	-	2	1	-	20
496	49	1 029	101	27	70	96	169	36	1 285	116	949	4	127	84	13	
11	7	22	1	-	4	1	2	1	22	3	14	-	3	2	1	01
39	13	109	6	1	5	26	13	2	157	15	123	2	14	7	1	02
108	14	326	28	11	7	38	100	5	162	11	108	1	26	16	3	03
14	-	8	-	-	1	-	1	2	13	1	11	-	4	3	-	04
10	2	10	1	-	2	-	-	1	20	-	20	-	6	4	1	05
2	-	16	-	-	2	3	1	1	36	3	29	-	4	2	-	06
7	3	15	-	-	-	3	-	4	16	-	14	-	6	5	-	07
2	2	22	-	-	5	3	1	5	33	3	26	-	2	1	-	08
-	-	7	-	-	2	1	1	1	25	9	13	-	3	2	-	09
-	-	10	-	-	1	1	-	1	41	4	22	-	3	1	1	10
31	3	55	4	4	8	3	6	4	426	37	375	1	20	17	1	11
172	1	200	27	5	16	2	24	8	176	21	95	-	16	13	2	12
1	-	7	1	-	-	4	-	-	28	-	12	-	1	1	-	14
6	-	17	4	4	-	1	-	-	13	2	8	-	5	-	1	15
72	2	152	20	2	8	3	19	1	65	5	39	-	8	6	1	16
6	1	4	1	-	-	-	1	-	10	-	8	-	2	1	1	17
3	1	13	2	-	4	3	-	-	20	-	17	-	2	1	-	18
12	-	27	1	-	3	4	-	-	16	2	10	-	1	1	-	19
-	-	9	5	-	2	-	-	-	6	-	5	-	1	1	-	20

16. Flyttinger fra og til utlandet blant utenlandske statsborgere, etter personenes kjønn, alder og statsborgerskap. 1996



immigration and emigration among foreign citizens, by sex, age and citizenship of the migrants, 1996

Statsborgerskap <i>Citizenship</i>	I alt <i>Total</i>	Menn <i>Males</i>					Kvinner <i>Females</i>				
		I alt	0-15	16-44	45-66	67-	I alt	0-15	16-44	45-66	67-
Innflyttinger i alt <i>Immigration, total</i>	17 196	7 836	1 727	5 167	834	108	9 360	1 727	6 752	711	170
Europa i alt <i>Europe, total</i>	11 325	5 375	924	3 690	680	81	5 950	877	4 407	539	127
Danmark <i>Denmark</i>	1 632	790	105	600	82	3	842	97	692	49	4
Finland	576	256	47	175	34	-	320	56	240	24	-
Island <i>Iceland</i>	702	367	114	231	20	2	335	104	216	15	-
Sverige <i>Sweden</i>	2 930	1 367	192	980	183	12	1 563	173	1 261	119	10
Belgia <i>Belgium</i>	45	17	3	13	-	1	28	1	26	1	-
Bosnia-Hercegovina <i>Bosnia Herzegovina</i>	1 040	472	96	178	148	50	568	100	192	189	87
Estland <i>Estonia</i>	67	19	4	15	-	-	48	3	45	-	-
Frankrike <i>France</i>	292	163	24	130	9	-	129	25	99	4	1
Italia <i>Italy</i>	126	80	4	64	12	-	46	5	41	-	-
Irland <i>Ireland</i>	36	18	-	17	1	-	18	-	17	1	-
Jugoslavia <i>Yugoslavia</i>	162	68	23	38	4	3	94	13	69	9	3
Latvia	64	13	2	11	-	-	51	4	47	-	-
Litauen <i>Lithuania</i>	71	26	3	23	-	-	45	4	39	2	-
Nederland <i>Netherlands</i>	347	167	27	127	12	1	180	32	139	9	-
Polen <i>Poland</i>	226	64	26	33	3	2	162	22	122	16	2
Romania	115	45	23	22	-	-	70	21	48	1	-
Russland <i>Russian Federation</i>	474	156	59	88	7	2	318	50	242	21	5
Spania <i>Spain</i>	112	59	5	49	5	-	53	5	46	2	-
Storbritannia <i>United Kingdom</i>	937	581	75	392	113	1	356	72	240	36	8
Sveits <i>Switzerland</i>	56	27	1	25	1	-	29	2	24	3	-
Tyrkia <i>Turkey</i>	320	156	34	119	2	1	164	30	128	5	1
Tyskland <i>Germany</i>	567	278	30	212	33	3	289	30	232	24	3
Ungarn <i>Hungary</i>	61	26	10	15	1	-	35	12	22	1	-
Østerrike <i>Austria</i>	42	19	-	17	2	-	23	2	20	1	-
Europa ellers <i>Rest of Europe</i>	325	141	17	116	8	-	184	14	160	7	3
Afrika i alt <i>Africa, total</i>	1 149	562	193	354	13	2	587	165	406	15	1
Etiopia <i>Ethiopia</i>	110	65	24	40	1	-	45	15	30	-	-
Gambia	28	15	2	13	-	-	13	2	11	-	-
Ghana	78	38	7	31	-	-	40	7	33	-	-
Kenya	40	15	9	6	-	-	25	8	17	-	-
Marokko <i>Morocco</i>	136	62	19	43	-	-	74	10	61	3	-
Somalia	367	172	99	70	3	-	195	79	105	11	-
Tanzania	51	24	2	18	4	-	27	5	22	-	-
Afrika ellers <i>Rest of Africa</i>	339	171	31	133	5	2	168	39	127	1	1
Asia i alt <i>Asia, total</i>	2 951	1 047	376	610	51	10	1 904	458	1 330	92	24
Bangladesh	35	21	5	16	-	-	14	1	12	1	-
Filippinene <i>Philippines</i>	238	27	15	12	-	-	211	22	182	6	1
India	134	41	10	29	1	1	93	19	68	4	2
Iran	284	116	38	67	9	2	168	40	115	10	3
Irak <i>Iraq</i>	386	197	76	110	11	-	189	64	114	8	3
Japan	93	34	8	21	5	-	59	8	43	8	-
Kina <i>China</i>	268	77	20	51	5	1	191	101	80	5	5
Libanon <i>Lebanon</i>	17	6	-	6	-	-	11	-	11	-	-
Pakistan	450	177	50	120	6	1	273	61	190	18	4
Sri Lanka	354	119	40	68	8	3	235	26	193	14	2
Sør-Korea <i>South Korea</i>	137	79	69	9	1	-	58	50	7	1	-
Thailand	277	41	25	16	-	-	236	37	188	11	-
Vietnam	120	33	13	17	1	2	87	16	64	3	4
Asia ellers <i>Rest of Asia</i>	158	79	7	68	4	-	79	13	63	3	-
Nord- og Mellom-Amerika i alt											
North and Central America, total	1 160	571	97	382	77	15	589	122	397	56	14
Canada	172	86	19	57	10	-	86	20	62	4	-
USA	852	426	65	281	65	15	426	82	279	51	14
Nord- og Mellom-Amerika ellers											
<i>Rest of North and Central America</i>	136	59	13	44	2	-	77	20	56	1	-
Sør-Amerika i alt <i>South America, total</i> ..	449	207	126	75	6	-	242	90	144	6	2
Brasil <i>Brazil</i>	112	40	24	16	-	-	72	20	50	2	-
Chile	104	50	18	28	4	-	54	12	38	2	2
Colombia	135	69	64	4	1	-	66	47	17	2	-
Sør-Amerika ellers <i>Rest of South America</i> ..	98	48	20	27	1	-	50	11	39	-	-
Oseania i alt <i>Oceania, total</i>	117	57	5	47	5	-	60	7	49	3	1
Australia	88	44	5	34	5	-	44	5	36	2	1
New Zealand	29	13	-	13	-	-	16	2	13	1	-
Oseania ellers <i>Rest of Oceania</i>	-	-	-	-	-	-	-	-	-	-	-
Statsløse <i>Stateless</i>	37	13	6	5	2	-	24	7	16	-	1
Uoppgitt <i>Unknown</i>	8	4	-	4	-	-	4	1	3	-	-

16. Flyttinger fra og til utlandet blant utenlandske statsborgere, etter personenes kjønn, alder og statsborgerskap. 1996
 (forts.) Immigration and emigration among foreign citizens, by sex, age and citizenship of the migrants, 1996



Statsborgerskap Citizenship	I alt Total	Menn Males					Kvinner Females				
		I alt	0-15	16-44	45-66	67-	I alt	0-15	16-44	45-66	67-
Utflyttinger i alt Emigration, total	10 032	5 101	831	3 309	880	81	4 931	865	3 403	569	94
Europa i alt Europe, total	7 082	3 578	572	2 259	692	55	3 504	581	2 425	424	74
Danmark Denmark	1 441	660	96	470	89	5	781	97	632	47	5
Finland	403	190	40	119	30	1	213	45	148	18	2
Island Iceland	370	201	54	134	13	-	169	47	114	7	1
Sverige Sweden	1 137	544	65	400	75	4	593	60	457	69	7
Belgia Belgium	54	28	3	19	6	-	26	3	21	2	-
Bosnia-Hercegovina Bosnia Herzegovina	919	466	99	206	130	31	453	99	178	141	35
Estland Estonia	48	18	4	14	-	-	30	-	29	1	-
Frankrike France	273	154	34	91	28	1	119	35	66	15	3
Italia Italy	65	38	5	26	6	1	27	6	20	1	-
Irland Ireland	23	15	-	12	3	-	8	-	7	1	-
Jugoslavia Yugoslavia	107	65	13	50	2	-	42	13	26	2	1
Latvia	21	8	1	7	-	-	13	-	13	-	-
Litauen Lithuania	19	9	-	9	-	-	10	-	9	1	-
Nederland Netherlands	240	120	24	69	25	2	120	19	81	18	2
Polen Poland	101	38	5	26	6	1	63	8	49	4	2
Romania	17	7	2	5	-	-	10	1	8	1	-
Russland Russian Federation	98	40	9	24	7	-	58	11	45	2	-
Spania Spain	77	42	-	31	10	1	35	1	30	4	-
Storbritannia United Kingdom	1 013	628	83	321	221	3	385	99	219	61	6
Sveits Switzerland	42	21	-	18	3	-	21	2	16	2	1
Tyrkia Turkey	85	45	11	28	4	2	40	9	26	3	2
Tyskland Germany	334	144	14	106	23	1	190	13	158	13	6
Ungarn Hungary	21	12	-	10	2	-	9	-	9	-	-
Østerrike Austria	34	19	3	13	2	1	15	2	11	1	1
Europa ellers Rest of Europe	140	66	7	51	7	1	74	11	53	10	-
Afrika i alt Africa, total	496	308	45	241	21	1	188	52	131	3	2
Etiopia Ethiopia	26	20	1	16	3	-	6	-	6	-	-
Gambia	16	11	-	10	1	-	5	1	4	-	-
Ghana	135	84	15	68	1	-	51	15	36	-	-
Kenya	8	3	-	3	-	-	5	1	4	-	-
Marokko Morocco	30	23	2	18	3	-	7	1	5	1	-
Somalia	49	28	12	16	-	-	21	11	10	-	-
Tanzania	43	28	2	22	4	-	15	3	12	-	-
Afrika ellers Rest of Africa	189	111	13	88	9	1	78	20	54	2	2
Asia i alt Asia, total	1 029	504	80	358	54	12	525	102	378	37	8
Bangladesh	77	45	12	33	-	-	32	10	21	1	-
Filippinene Philippines	96	11	3	6	1	1	85	6	74	3	2
India	110	72	16	49	4	3	38	11	24	3	-
Iran	27	15	3	12	-	-	12	3	8	1	-
Irak Iraq	70	42	4	35	2	1	28	6	18	3	1
Japan	81	31	3	19	8	1	50	10	33	7	-
Kina China	127	73	7	52	14	-	54	8	41	5	-
Libanon Lebanon	13	9	-	9	-	-	4	1	3	-	-
Pakistan	169	75	19	44	10	2	94	33	52	7	2
Sri Lanka	101	62	5	49	7	1	39	8	28	3	-
Sør-Korea South Korea	25	12	2	7	3	-	13	4	7	2	-
Thailand	36	11	2	9	-	-	25	-	25	-	-
Vietnam	36	19	3	11	3	2	17	1	14	1	1
Asia ellers Rest of Asia	61	27	1	23	2	1	34	1	30	1	2
Nord- og Mellom-Amerika i alt North and Central America, total	1 092	565	110	352	91	12	527	102	329	86	10
Canada	116	54	12	32	8	2	62	15	38	8	1
USA	949	498	98	309	81	10	451	87	280	75	9
Nord- og Mellom-Amerika ellers Rest of North and Central America	27	13	-	11	2	-	14	-	11	3	-
Sør-Amerika i alt South America, total ..	193	87	17	53	17	-	106	20	76	10	-
Brasil Brazil	49	16	4	10	2	-	33	4	26	3	-
Chile	110	61	12	35	14	-	49	15	30	4	-
Colombia	4	-	-	-	-	-	4	-	4	-	-
Sør-Amerika ellers Rest of South America ..	30	10	1	8	1	-	20	1	16	3	-
Oseania i alt Oceania, total	127	51	6	41	4	-	76	7	60	9	-
Australia	84	35	5	27	3	-	49	3	40	6	-
New Zealand	41	15	1	13	1	-	26	4	19	3	-
Oseania ellers Rest of Oceania	2	1	-	1	-	-	1	-	1	-	-
Statsløse Stateless	12	7	1	4	1	1	5	1	4	-	-
Uoppgitt Unknown	1	1	-	1	-	-	-	-	-	-	-



		Alle flyttinger <i>All migration</i>			Innenlandske flyttinger <i>Internal migration</i>			Flyttinger fra/til utlandet <i>Immigration and emigration</i>		
		Innflytting <i>In-</i> <i>migration</i>	Utflytting <i>Out-</i> <i>migration</i>	Nettoinn- flytting <i>Net</i> <i>migration</i>	Innflytting <i>In-</i> <i>migration</i>	Utflytting <i>Out-</i> <i>migration</i>	Nettoinn- flytting <i>Net</i> <i>migration</i>	Innflytting <i>In-</i> <i>migration</i>	Utflytting <i>Out-</i> <i>migration</i>	Nettoinn- flytting <i>Net</i> <i>migration</i>
0101	Halden	835	717	118	655	596	59	180	121	59
0104	Moss	1 600	1 510	90	1 471	1 389	82	129	121	8
0105	Sarpsborg	1 486	1 452	34	1 324	1 324	-	162	128	34
0106	Fredrikstad	2 187	1 878	309	1 929	1 681	248	258	197	61
0111	Hvaler	210	168	42	209	161	48	1	7	-6
0118	Aremark	47	53	-6	40	48	-8	7	5	2
0119	Marker	82	125	-43	69	115	-46	13	10	3
0121	Rømskog	20	13	7	20	12	8	-	1	-1
0122	Trøgstad	223	245	-22	211	231	-20	12	14	-2
0123	Spydeberg	239	224	15	231	205	26	8	19	-11
0124	Askim	714	640	74	666	594	72	48	46	2
0125	Eidsberg	454	412	42	410	399	11	44	13	31
0127	Skiptvet	147	175	-28	137	172	-35	10	3	7
0128	Rakkestad	247	248	-1	227	233	-6	20	15	5
0135	Råde	304	288	16	278	274	4	26	14	12
0136	Rygge	949	899	50	900	863	37	49	36	13
0137	Våler	253	256	-3	242	244	-2	11	12	-1
0138	Hobøl	276	250	26	254	238	16	22	12	10
0211	Vestby	694	680	14	629	625	4	65	55	10
0213	Ski	1 558	1 372	186	1 458	1 284	174	100	88	12
0214	Ås	1 041	908	133	867	792	75	174	116	58
0215	Frogn	915	635	280	831	567	264	84	68	16
0216	Nesodden	882	824	58	753	717	36	129	107	22
0217	Oppegård	1 417	1 243	174	1 284	1 156	128	133	87	46
0219	Bærum	6 775	6 183	592	5 602	5 158	444	1 173	1 025	148
0220	Asker	3 636	3 121	515	3 148	2 704	444	488	417	71
0221	Aurskog-Høland	454	424	30	419	400	19	35	24	11
0226	Sørum	758	674	84	726	659	67	32	15	17
0227	Fet	529	539	-10	492	509	-17	37	30	7
0228	Rælingen	1 214	1 185	29	1 149	1 140	9	65	45	20
0229	Enebakk	534	465	69	503	446	57	31	19	12
0230	Lørenskog	2 271	1 903	368	2 121	1 806	315	150	97	53
0231	Skedsmo	2 755	2 525	230	2 561	2 374	187	194	151	43
0233	Nittedal	1 284	975	309	1 194	908	286	90	67	23
0234	Gjerdrum	374	215	159	351	206	145	23	9	14
0235	Ullensaker	1 273	1 172	101	1 213	1 138	75	60	34	26
0236	Nes	631	594	37	598	575	23	33	19	14
0237	Eidsvoll	791	749	42	733	703	30	58	46	12
0238	Nannestad	594	483	111	565	469	96	29	14	15
0239	Hurdal	172	139	33	154	123	31	18	16	2
0301	Oslo	29 614	25 393	4 221	23 147	20 836	2 311	6 467	4 557	1 910
0402	Kongsvinger	697	726	-29	651	669	-18	46	57	-11
0403	Hamar	1 495	1 533	-38	1 401	1 429	-28	94	104	-10
0412	Ringsaker	1 165	1 171	-6	1 085	1 117	-32	80	54	26
0415	Løten	344	362	-18	337	359	-22	7	3	4
0417	Stange	824	818	6	779	777	2	45	41	4
0418	Nord-Odal	176	134	42	170	133	37	6	1	5
0419	Sør-Odal	312	275	37	299	272	27	13	3	10
0420	Eidskog	184	204	-20	143	178	-35	41	26	15
0423	Grue	186	212	-26	173	198	-25	13	14	-1
0425	Åsnes	232	260	-28	198	237	-39	34	23	11
0426	Våler	159	186	-27	153	183	-30	6	3	3
0427	Elverum	779	692	87	709	649	60	70	43	27
0428	Trysil	182	206	-24	160	178	-18	22	28	-6
0429	Åmot	207	194	13	187	185	2	20	9	11



	Alle flyttinger <i>All migration</i>			Innenlandske flyttinger <i>Internal migration</i>			Flyttinger fra/til utlandet <i>Immigration and emigration</i>		
	Innflytting <i>In- migration</i>	Utflytting <i>Out- migration</i>	Nettoinn- flytting <i>Net migration</i>	Innflytting <i>In- migration</i>	Utflytting <i>Out- migration</i>	Nettoinn- flytting <i>Net migration</i>	Innflytting <i>In- migration</i>	Utflytting <i>Out- migration</i>	Nettoinn- flytting <i>Net migration</i>
0430 Stor-Elvdal	123	117	6	109	115	-6	14	2	12
0432 Rendalen	102	87	15	94	85	9	8	2	6
0434 Engerdal	109	160	-51	46	154	-108	63	6	57
0436 Tolga	87	48	39	80	45	35	7	3	4
0437 Tynset	203	209	-6	190	196	-6	13	13	-
0438 Alvdal	65	65	-	53	65	-12	12	-	12
0439 Follidal	68	80	-12	64	78	-14	4	2	2
0441 Os	88	63	25	73	58	15	15	5	10
0501 Lillehammer	1 282	1 265	17	1 154	1 133	21	128	132	-4
0502 Gjøvik	1 295	1 280	15	1 185	1 201	-16	110	79	31
0511 Dovre	99	152	-53	95	150	-55	4	2	2
0512 Lesja	49	63	-14	45	59	-14	4	4	-
0513 Skjåk	45	69	-24	44	62	-18	1	7	-6
0514 Lom	68	60	8	63	57	6	5	3	2
0515 Vågå	75	114	-39	70	112	-42	5	2	3
0516 Nord-Fron	163	172	-9	136	166	-30	27	6	21
0517 Sel	179	203	-24	168	202	-34	11	1	10
0519 Sør-Fron	110	136	-26	104	127	-23	6	9	-3
0520 Ringeby	139	159	-20	128	148	-20	11	11	-
0521 Øyer	197	175	22	176	166	10	21	9	12
0522 Gausdal	212	254	-42	200	236	-36	12	18	-6
0528 Østre Toten	480	582	-102	459	551	-92	21	31	-10
0529 Vestre Toten	562	551	11	523	522	1	39	29	10
0532 Jevnaker	283	277	6	268	264	4	15	13	2
0533 Lunner	416	410	6	397	388	9	19	22	-3
0534 Gran	465	410	55	440	388	52	25	22	3
0536 Søndre Land	234	278	-44	225	260	-35	9	18	-9
0538 Nordre Land	183	206	-23	166	196	-30	17	10	7
0540 Sør-Aurdal	103	121	-18	91	112	-21	12	9	3
0541 Etnedal	41	60	-19	39	56	-17	2	4	-2
0542 Nord-Aurdal	266	312	-46	251	289	-38	15	23	-8
0543 Vestre Slidre	150	183	-33	99	165	-66	51	18	33
0544 Øystre Slidre	130	138	-8	118	136	-18	12	2	10
0545 Vang	64	76	-12	61	70	-9	3	6	-3
0602 Drammen	2 960	2 786	174	2 610	2 535	75	350	251	99
0604 Kongsberg	854	856	-2	781	752	29	73	104	-31
0605 Ringerike	1 051	1 013	38	946	953	-7	105	60	45
0612 Hole	330	308	22	292	276	16	38	32	6
0615 Flå	25	38	-13	24	31	-7	1	7	-6
0616 Nes	146	117	29	124	110	14	22	7	15
0617 Gol	213	225	-12	182	213	-31	31	12	19
0618 Hemsedal	86	69	17	64	54	10	22	15	7
0619 Ål	163	165	-2	157	158	-1	6	7	-1
0620 Hol	241	269	-28	187	220	-33	54	49	5
0621 Sigdal	111	105	6	105	103	2	6	2	4
0622 Krødsherad	126	129	-3	96	104	-8	30	25	5
0623 Modum	433	413	20	414	370	44	19	43	-24
0624 Øvre Eiker	688	717	-29	631	663	-32	57	54	3
0625 Nedre Eiker	1 178	1 066	112	1 103	1 028	75	75	38	37
0626 Lier	1 545	1 184	361	1 433	1 114	319	112	70	42
0627 Røyken	1 194	851	343	1 113	780	333	81	71	10
0628 Hurum	441	356	85	409	330	79	32	26	6
0631 Flesberg	120	125	-5	110	123	-13	10	2	8
0632 Rollag	50	63	-13	48	50	-2	2	13	-11
0633 Nore og Uvdal	84	66	18	82	60	22	2	6	-4



	Alle flyttinger <i>All migration</i>			Innenlandske flyttinger <i>Internal migration</i>			Flyttinger fra/til utlandet <i>Immigration and emigration</i>		
	Innflytting <i>In- migration</i>	Utflytting <i>Out- migration</i>	Nettoinn- flytting <i>Net migration</i>	Innflytting <i>In- migration</i>	Utflytting <i>Out- migration</i>	Nettoinn- flytting <i>Net migration</i>	Innflytting <i>In- migration</i>	Utflytting <i>Out- migration</i>	Nettoinn- flytting <i>Net migration</i>
0701 Borre	1 073	1 020	53	973	929	44	100	91	9
0702 Holmestrand	542	496	46	495	474	21	47	22	25
0704 Tønsberg	2 416	2 039	377	2 270	1 928	342	146	111	35
0706 Sandefjord	1 556	1 379	177	1 368	1 198	170	188	181	7
0709 Larvik	1 325	1 142	183	1 159	1 036	123	166	106	60
0711 Svelvik	353	323	30	322	310	12	31	13	18
0713 Sande	377	355	22	355	329	26	22	26	-4
0714 Hof	161	157	4	149	148	1	12	9	3
0716 Våle	285	234	51	275	223	52	10	11	-1
0718 Ramnes	310	316	-6	294	289	5	16	27	-11
0719 Andebu	292	210	82	264	191	73	28	19	9
0720 Stokke	672	740	-68	620	710	-90	52	30	22
0722 Nøtterøy	1 331	1 127	204	1 227	1 047	180	104	80	24
0723 Tjøme	345	284	61	328	273	55	17	11	6
0728 Lardal	114	92	22	99	80	19	15	12	3
0805 Porsgrunn	1 504	1 424	80	1 363	1 322	41	141	102	39
0806 Skien	2 014	1 798	216	1 790	1 644	146	224	154	70
0807 Notodden	441	428	13	382	402	-20	59	26	33
0811 Siljan	97	98	-1	92	96	-4	5	2	3
0814 Bamble	644	682	-38	590	602	-12	54	80	-26
0815 Kragerø	338	351	-13	310	325	-15	28	26	2
0817 Drangedal	117	149	-32	111	140	-29	6	9	-3
0819 Nome	272	254	18	228	236	-8	44	18	26
0821 Bø	283	308	-25	237	282	-45	46	26	20
0822 Sauherad	231	208	23	209	190	19	22	18	4
0826 Tinn	205	276	-71	174	234	-60	31	42	-11
0827 Hjartdal	52	64	-12	45	62	-17	7	2	5
0828 Seljord	132	134	-2	110	109	1	22	25	-3
0829 Kviteseid	118	137	-19	99	131	-32	19	6	13
0830 Nissedal	59	50	9	58	49	9	1	1	-
0831 Fyresdal	57	56	1	56	54	2	1	2	-1
0833 Tokke	98	91	7	91	91	-	7	-	7
0834 Vinje	137	164	-27	118	154	-36	19	10	9
0901 Risør	263	336	-73	254	314	-60	9	22	-13
0904 Grimstad	904	840	64	816	702	114	88	138	-50
0906 Arendal	1 476	1 512	-36	1 289	1 392	-103	187	120	67
0911 Gjerstad	104	96	8	94	95	-1	10	1	9
0912 Vegårshei	57	67	-10	57	65	-8	-	2	-2
0914 Tvedestrand	324	306	18	301	295	6	23	11	12
0919 Frøland	218	231	-13	212	226	-14	6	5	1
0926 Lillesand	464	421	43	428	369	59	36	52	-16
0928 Birkenes	195	180	15	176	172	4	19	8	11
0929 Åmli	96	88	8	88	86	2	8	2	6
0935 Iveland	83	52	31	76	49	27	7	3	4
0937 Evje og Hornnes	153	146	7	140	144	-4	13	2	11
0938 Bygland	102	83	19	94	79	15	8	4	4
0940 Valle	45	44	1	40	42	-2	5	2	3
0941 Bykle	76	68	8	68	56	12	8	12	-4
1001 Kristiansand	3 049	2 689	360	2 583	2 327	256	466	362	104
1002 Mandal	429	462	-33	403	429	-26	26	33	-7
1003 Farsund	294	227	67	267	207	60	27	20	7
1004 Flekkefjord	261	253	8	228	230	-2	33	23	10
1014 Vennesla	381	436	-55	336	403	-67	45	33	12
1017 Songdalen	324	301	23	302	284	18	22	17	5
1018 Søgne	435	407	28	408	381	27	27	26	1

17. Flyttinger til/fra kommuner, 1996
(forts.) Migration to/from municipalities, 1996



		Alle flyttinger All migration			Innenlandske flyttinger Internal migration			Flyttinger fra/til utlandet Immigration and emigration		
		Innflytting <i>In-</i> <i>migration</i>	Utflytting <i>Out-</i> <i>migration</i>	Nettoinn- flytting <i>Net</i> <i>migration</i>	Innflytting <i>In-</i> <i>migration</i>	Utflytting <i>Out-</i> <i>migration</i>	Nettoinn- flytting <i>Net</i> <i>migration</i>	Innflytting <i>In-</i> <i>migration</i>	Utflytting <i>Out-</i> <i>migration</i>	Nettoinn- flytting <i>Net</i> <i>migration</i>
1021	Marnardal	121	110	11	105	108	-3	16	2	14
1026	Åseral	27	23	4	27	23	4	-	-	-
1027	Audnedal	59	51	8	55	51	4	4	-	4
1029	Lindesnes	168	198	-30	150	188	-38	18	10	8
1032	Lyngdal	297	261	36	262	234	28	35	27	8
1034	Hægebostad	38	54	-16	36	54	-18	2	-	2
1037	Kvinesdal	146	198	-52	131	182	-51	15	16	-1
1046	Sirdal	84	71	13	80	66	14	4	5	-1
1101	Eigersund	396	405	-9	345	358	-13	51	47	4
1102	Sandnes	2 630	2 412	218	2 272	2 133	139	358	279	79
1103	Stavanger	6 247	5 934	313	4 872	4 391	481	1 375	1 543	-168
1106	Haugesund	1 614	1 532	82	1 492	1 439	53	122	93	29
1111	Sokndal	81	106	-25	73	94	-21	8	12	-4
1112	Lund	118	102	16	102	99	3	16	3	13
1114	Bjerkreim	73	74	-1	55	67	-12	18	7	11
1119	Hå	419	500	-81	386	478	-92	33	22	11
1120	Klepp	653	595	58	600	571	29	53	24	29
1121	Time	582	583	-1	516	543	-27	66	40	26
1122	Gjesdal	400	366	34	371	347	24	29	19	10
1124	Sola	1 351	1 375	-24	1 168	1 115	53	183	260	-77
1127	Randaberg	592	604	-12	543	515	28	49	89	-40
1129	Forsand	68	58	10	65	56	9	3	2	1
1130	Strand	272	276	-4	227	244	-17	45	32	13
1133	Hjelmeland	111	117	-6	107	114	-7	4	3	1
1134	Suldal	114	132	-18	96	125	-29	18	7	11
1135	Sauda	144	176	-32	129	172	-43	15	4	11
1141	Finnøy	101	110	-9	89	108	-19	12	2	10
1142	Rennesøy	145	93	52	136	83	53	9	10	-1
1144	Kvitsøy	28	40	-12	22	40	-18	6	-	6
1145	Bokn	24	36	-12	23	36	-13	1	-	1
1146	Tysvær	390	370	20	370	347	23	20	23	-3
1149	Karmøy	1 227	1 245	-18	1 099	1 156	-57	128	89	39
1151	Utsira	9	11	-2	8	11	-3	1	-	1
1154	Vindafjord	158	191	-33	125	172	-47	33	19	14
1201	Bergen	8 258	8 550	-292	6 783	6 709	74	1 475	1 841	-366
1211	Etne	107	136	-29	90	135	-45	17	1	16
1214	Ølen	127	134	-7	112	125	-13	15	9	6
1216	Sveio	196	223	-27	190	217	-27	6	6	-
1219	Bømlo	296	259	37	227	239	-12	69	20	49
1221	Stord	577	695	-118	513	619	-106	64	76	-12
1222	Fitjar	91	116	-25	90	112	-22	1	4	-3
1223	Tysnes	76	73	3	65	67	-2	11	6	5
1224	Kvinnherad	350	444	-94	307	413	-106	43	31	12
1227	Jondal	41	45	-4	40	45	-5	1	-	1
1228	Odda	215	263	-48	169	250	-81	46	13	33
1231	Ullensvang	153	204	-51	123	197	-74	30	7	23
1232	Eidfjord	50	62	-12	50	62	-12	-	-	-
1233	Ulvik	34	45	-11	32	42	-10	2	3	-1
1234	Granvin	22	27	-5	22	27	-5	-	-	-
1235	Voss	385	464	-79	332	440	-108	53	24	29
1238	Kvam	241	312	-71	195	291	-96	46	21	25
1241	Fusa	112	133	-21	107	131	-24	5	2	3
1242	Samnanger	80	73	7	73	71	2	7	2	5
1243	Os	486	509	-23	450	478	-28	36	31	5
1244	Austevoll	147	178	-31	141	166	-25	6	12	-6

17. **Flyttinger til/fra kommuner, 1996**
(forts.) *Migration to/from municipalities, 1996*



	Alle flyttinger <i>All migration</i>			Innenlandske flyttinger <i>Internal migration</i>			Flyttinger fra/til utlandet <i>Immigration and emigration</i>		
	Innflytting <i>In-migration</i>	Utflytting <i>Out-migration</i>	Nettoinn- flytting <i>Net migration</i>	Innflytting <i>In-migration</i>	Utflytting <i>Out-migration</i>	Nettoinn- flytting <i>Net migration</i>	Innflytting <i>In-migration</i>	Utflytting <i>Out-migration</i>	Nettoinn- flytting <i>Net migration</i>
1245 Sund	240	247	-7	229	238	-9	11	9	2
1246 Fjell	1 088	932	156	1 027	861	166	61	71	-10
1247 Askøy	670	629	41	615	582	33	55	47	8
1251 Vaksdal	115	129	-14	106	115	-9	9	14	-5
1252 Modalen	20	16	4	19	16	3	1	-	1
1253 Osterøy	179	233	-54	164	218	-54	15	15	-
1256 Meland	260	210	50	240	202	38	20	8	12
1259 Øygarden	161	160	1	157	155	2	4	5	-1
1260 Radøy	174	178	-4	167	171	-4	7	7	-1
1263 Lindås	523	567	-44	495	531	-36	28	36	-8
1264 Austrheim	119	121	-2	108	116	-8	11	5	6
1265 Fedje	13	29	-16	13	29	-16	-	-	-
1266 Masfjorden	59	59	-	58	59	-1	1	-	1
1401 Flora	458	452	6	380	421	-41	78	31	47
1411 Gulen	66	89	-23	64	88	-24	2	1	1
1412 Solund	37	52	-15	30	51	-21	7	1	6
1413 Hyllestad	63	73	-10	62	73	-11	1	-	1
1416 Høyanger	166	182	-16	143	175	-32	23	7	16
1417 Vik	69	76	-7	65	70	-5	4	6	-2
1418 Balestrand	63	71	-8	48	58	-10	15	13	2
1419 Leikanger	98	102	-4	96	98	-2	2	4	-2
1420 Sogndal	268	260	8	252	242	10	16	18	-2
1421 Aurland	61	79	-18	56	76	-20	5	3	2
1422 Lærdal	67	71	-4	53	66	-13	14	5	9
1424 Årdal	155	163	-8	132	144	-12	23	19	4
1426 Luster	131	122	9	116	116	-	15	6	9
1428 Askvoll	83	111	-28	74	111	-37	9	-	9
1429 Fjaler	156	92	64	74	86	-12	82	6	76
1430 Gaular	98	111	-13	89	107	-18	9	4	5
1431 Jølster	96	111	-15	89	109	-20	7	2	5
1432 Førde	612	514	98	577	490	87	35	24	11
1433 Naustdal	95	106	-11	90	99	-9	5	7	-2
1438 Bremanger	135	142	-7	106	138	-32	29	4	25
1439 Vågsøy	237	274	-37	195	258	-63	42	16	26
1441 Selje	85	99	-14	77	99	-22	8	-	8
1443 Eid	182	240	-58	164	231	-67	18	9	9
1444 Hornindal	31	38	-7	30	35	-5	1	3	-2
1445 Gloppen	157	183	-26	144	170	-26	13	13	-
1449 Stryn	220	190	30	203	175	28	17	15	2
1502 Molde	1 010	1 075	-65	935	1 017	-82	75	58	17
1503 Kristiansund	844	882	-38	785	827	-42	59	55	4
1504 Ålesund	1 677	1 443	234	1 516	1 322	194	161	121	40
1511 Vanylven	97	130	-33	93	125	-32	4	5	-1
1514 Sande	85	134	-49	76	129	-53	9	5	4
1515 Herøy	268	289	-21	247	269	-22	21	20	1
1516 Ulstein	333	301	32	310	280	30	23	21	2
1517 Hareid	213	208	5	184	197	-13	29	11	18
1519 Volda	369	409	-40	323	385	-62	46	24	22
1520 Ørsta	318	392	-74	278	357	-79	40	35	5
1523 Ørskog	90	82	8	77	78	-1	13	4	9
1524 Norddal	57	85	-28	50	83	-33	7	2	5
1525 Stranda	179	181	-2	148	170	-22	31	11	20
1526 Stordal	76	63	13	72	63	9	4	-	4
1528 Sykkylven	209	238	-29	181	210	-29	28	28	-
1529 Skodje	151	144	7	149	141	8	2	3	-1

17. **Flyttinger til/fra kommuner, 1996**
(forts.) *Migration to/from municipalities, 1996*



		Alle flyttinger <i>All migration</i>			Innenlandske flyttinger <i>Internal migration</i>			Flyttinger fra/til utlandet <i>Immigration and emigration</i>		
		Innflytting <i>In- migration</i>	Utflytting <i>Out- migration</i>	Nettoinn- flytting <i>Net migration</i>	Innflytting <i>In- migration</i>	Utflytting <i>Out- migration</i>	Nettoinn- flytting <i>Net migration</i>	Innflytting <i>In- migration</i>	Utflytting <i>Out- migration</i>	Nettoinn- flytting <i>Net migration</i>
1531	Sula	250	248	2	236	232	4	14	16	-2
1532	Giske	235	263	-28	213	248	-35	22	15	7
1534	Haram	302	285	17	269	271	-2	33	14	19
1535	Vestnes	232	199	33	217	193	24	15	6	9
1539	Rauma	196	262	-66	179	239	-60	17	23	-6
1543	Nesset	104	97	7	101	97	4	3	-	3
1545	Midsund	67	101	-34	65	98	-33	2	3	-1
1546	Sandøy	39	51	-12	34	50	-16	5	1	4
1547	Aukra	109	115	-6	89	110	-21	20	5	15
1548	Fræna	374	349	25	351	335	16	23	14	9
1551	Eide	130	136	-6	123	124	-1	7	12	-5
1554	Averøy	145	168	-23	122	160	-38	23	8	15
1556	Frei	320	356	-36	295	344	-49	25	12	13
1557	Gjemnes	92	103	-11	87	99	-12	5	4	1
1560	Tingvoll	116	151	-35	113	139	-26	3	12	-9
1563	Sunndal	222	257	-35	202	236	-34	20	21	-1
1566	Surnadal	164	194	-30	137	181	-44	27	13	14
1567	Rindal	62	79	-17	61	79	-18	1	-	1
1569	Aure	167	103	64	138	100	38	29	3	26
1571	Halsa	65	79	-14	63	78	-15	2	1	1
1572	Tustna	23	34	-11	23	34	-11	-	-	-
1573	Smøla	70	116	-46	65	109	-44	5	7	-2
1601	Trondheim	6 618	6 703	-85	5 559	5 761	-202	1 059	942	117
1612	Hemne	137	141	-4	126	132	-6	11	9	2
1613	Snillfjord	29	34	-5	27	34	-7	2	-	2
1617	Hitra	157	171	-14	136	160	-24	21	11	10
1620	Frøya	182	165	17	167	159	8	15	6	9
1621	Ørland	298	257	41	289	251	38	9	6	3
1622	Agdenes	47	62	-15	41	61	-20	6	1	5
1624	Rissa	254	259	-5	229	246	-17	25	13	12
1627	Bjugn	195	269	-74	180	264	-84	15	5	10
1630	Åfjord	86	95	-9	84	94	-10	2	1	1
1632	Roan	34	38	-4	34	37	-3	-	1	-1
1633	Osen	20	36	-16	20	36	-16	-	-	-
1634	Oppdal	223	242	-19	189	203	-14	34	39	-5
1635	Rennebu	80	119	-39	80	116	-36	-	3	-3
1636	Meldal	139	139	-	135	137	-2	4	2	2
1638	Orkdal	375	377	-2	338	362	-24	37	15	22
1640	Røros	247	184	63	228	174	54	19	10	9
1644	Holtålen	49	69	-20	48	67	-19	1	2	-1
1648	Midtre Gauldal ..	143	229	-86	137	214	-77	6	15	-9
1653	Melhus	612	566	46	576	551	25	36	15	21
1657	Skaun	258	268	-10	245	259	-14	13	9	4
1662	Klæbu	350	329	21	335	312	23	15	17	-2
1663	Malvik	824	747	77	793	731	62	31	16	15
1664	Selbu	116	115	1	99	109	-10	17	6	11
1665	Tydal	35	27	8	33	25	8	2	2	-
1702	Steinkjer	754	764	-10	705	731	-26	49	33	16
1703	Namsos	491	545	-54	423	509	-86	68	36	32
1711	Meråker	75	85	-10	63	73	-10	12	12	-
1714	Stjørdal	692	697	-5	636	665	-29	56	32	24
1717	Frosta	79	78	1	76	73	3	3	5	-2
1718	Leksvik	110	150	-40	103	146	-43	7	4	3
1719	Levanger	745	796	-51	656	731	-75	89	65	24
1721	Verdal	384	483	-99	333	462	-129	51	21	30

17. Flyttinger til/fra kommuner, 1996
(forts.) Migration to/from municipalities, 1996

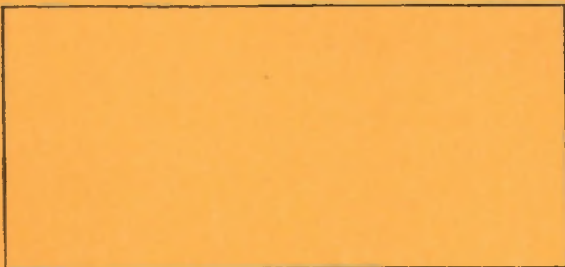


		Alle flyttinger All migration			Innenlandske flyttinger Internal migration			Flyttinger fra/til utlandet Immigration and emigration		
		Innflytting In- migration	Utflytting Out- migration	Nettoinn- flytting Net migration	Innflytting In- migration	Utflytting Out- migration	Nettoinn- flytting Net migration	Innflytting In- migration	Utflytting Out- migration	Nettoinn- flytting Net migration
1723	Mosvik	31	19	12	31	18	13	-	1	-1
1724	Verran	73	124	-51	70	123	-53	3	1	2
1725	Namdalseid	43	73	-30	41	69	-28	2	4	-2
1729	Inderøy	266	271	-5	250	263	-13	16	8	8
1736	Snåsa	76	109	-33	70	102	-32	6	7	-1
1738	Lierne	32	36	-4	27	32	-5	5	4	1
1739	Røyrvik	12	53	-41	10	52	-42	2	1	1
1740	Namsskogan	30	44	-14	29	43	-14	1	1	-
1742	Grong	97	105	-8	82	98	-16	15	7	8
1743	Høylandet	53	56	-3	51	54	-3	2	2	-
1744	Overhalla	115	180	-65	113	170	-57	2	10	-8
1748	Fosnes	23	38	-15	23	37	-14	-	1	-1
1749	Flatanger	60	51	9	59	51	8	1	-	1
1750	Vikna	156	164	-8	152	161	-9	4	3	1
1751	Nærøy	230	276	-46	216	262	-46	14	14	-
1755	Leka	27	32	-5	26	32	-6	1	-	1
1804	Bodø	1 927	2 032	-105	1 812	1 920	-108	115	112	3
1805	Narvik	809	998	-189	679	943	-264	130	55	75
1811	Bindal	63	94	-31	58	89	-31	5	5	-
1812	Sømna	119	153	-34	116	152	-36	3	1	2
1813	Brønnøy	323	295	28	309	287	22	14	8	6
1815	Vega	46	49	-3	41	48	-7	5	1	4
1816	Vevelstad	23	47	-24	19	47	-28	4	-	4
1818	Herøy	87	65	22	79	63	16	8	2	6
1820	Alstahaug	334	393	-59	282	377	-95	52	16	36
1822	Leirfjord	82	104	-22	77	102	-25	5	2	3
1824	Vefsn	349	474	-125	309	436	-127	40	38	2
1825	Grane	62	66	-4	58	63	-5	4	3	1
1826	Hattfjellidal	53	72	-19	46	72	-26	7	-	7
1827	Dønna	86	102	-16	77	102	-25	9	-	9
1828	Nesna	150	137	13	139	136	3	11	1	10
1832	Hemnes	118	174	-56	108	156	-48	10	18	-8
1833	Rana	703	820	-117	580	765	-185	123	55	68
1834	Lurøy	80	89	-9	75	82	-7	5	7	-2
1835	Træna	36	15	21	27	15	12	9	-	9
1836	Rødøy	68	93	-25	65	88	-23	3	5	-2
1837	Meløy	256	299	-43	238	280	-42	18	19	-1
1838	Gildeskål	105	131	-26	102	131	-29	3	-	3
1839	Beiarn	46	64	-18	45	61	-16	1	3	-2
1840	Saltdal	191	219	-28	164	206	-42	27	13	14
1841	Fauske	352	502	-150	322	485	-163	30	17	13
1842	Skjerstad	42	52	-10	42	52	-10	-	-	-
1845	Sørfold	103	135	-32	102	129	-27	1	6	-5
1848	Steigen	103	127	-24	94	123	-29	9	4	5
1849	Hamarøy	72	124	-52	67	122	-55	5	2	3
1850	Tysfjord	106	121	-15	97	114	-17	9	7	2
1851	Lødingen	102	176	-74	100	172	-72	2	4	-2
1852	Tjeldsund	85	98	-13	79	97	-18	6	1	5
1853	Evenes	63	100	-37	54	99	-45	9	1	8
1854	Ballangen	119	132	-13	103	129	-26	16	3	13
1856	Røst	19	24	-5	19	24	-5	-	-	-
1857	Værøy	29	24	5	28	24	4	1	-	1
1859	Flakstad	53	78	-25	52	75	-23	1	3	-2
1860	Vestvågøy	359	442	-83	333	421	-88	26	21	5
1865	Vågan	385	417	-32	340	394	-54	45	23	22

17. Flyttinger til/fra kommuner, 1996
(forts.) Migration to/from municipalities, 1996



		Alle flyttinger All migration			Innenlandske flyttinger Internal migration			Flyttinger fra/til utlandet Immigration and emigration		
		Innflytting In- migration	Utflytting Out- migration	Nettoinn- flytting Net migration	Innflytting In- migration	Utflytting Out- migration	Nettoinn- flytting Net migration	Innflytting In- migration	Utflytting Out- migration	Nettoinn- flytting Net migration
1866	Hadsel	480	494	-14	302	471	-169	178	23	155
1867	Bø	120	139	-19	109	139	-30	11	-	11
1868	Øksnes	182	204	-22	167	201	-34	15	3	12
1870	Sortland	459	487	-28	437	470	-33	22	17	5
1871	Andøy	240	360	-120	213	332	-119	27	28	-1
1874	Moskenes	54	76	-22	50	74	-24	4	2	2
1901	Harstad	1 043	1 127	-84	923	1 063	-140	120	64	56
1902	Tromsø	3 383	3 225	158	2 775	2 857	-82	608	368	240
1911	Kvæfjord	145	160	-15	140	159	-19	5	-1	4
1913	Skånland	111	156	-45	103	148	-45	8	8	-
1915	Bjarkøy	25	29	-4	24	26	-2	1	3	-2
1917	Ibestad	57	115	-58	52	108	-56	5	7	-2
1919	Gratangen	58	66	-8	47	64	-17	11	2	9
1920	Lavangen	26	60	-34	25	56	-31	1	4	-3
1922	Bardu	277	317	-40	271	308	-37	6	9	-3
1923	Salangen	170	186	-16	128	178	-50	42	8	34
1924	Målselv	591	624	-33	575	611	-36	16	13	3
1925	Sørreisa	168	229	-61	155	202	-47	13	27	-14
1926	Dyrøy	61	60	1	56	60	-4	5	-	5
1927	Tranøy	90	100	-10	80	98	-18	10	2	8
1928	Torsken	64	69	-5	60	66	-6	4	3	1
1929	Berg	27	70	-43	24	67	-43	3	3	-
1931	Lenvik	562	509	53	525	486	39	37	23	14
1933	Balsfjord	274	309	-35	252	300	-48	22	9	13
1936	Karlsøy	117	175	-58	115	174	-59	2	1	1
1938	Lyngen	126	181	-55	116	170	-54	10	11	-1
1939	Storfjord	117	135	-18	110	128	-18	7	7	-
1940	Gáivuotna - Kåfjord .	62	133	-71	59	132	-73	3	1	2
1941	Skjervøy	106	165	-59	100	164	-64	6	1	5
1942	Nordreisa	180	248	-68	163	233	-70	17	15	2
1943	Kvænangen	60	94	-34	56	85	-29	4	9	-5
2002	Vardø	177	214	-37	143	199	-56	34	15	19
2003	Vadsø	390	534	-144	297	506	-209	93	28	65
2004	Hammerfest	510	722	-212	467	702	-235	43	20	23
2011	Guovdageaidnu - Kautokeino	121	137	-16	101	121	-20	20	16	4
2012	Alta	853	1 067	-214	750	1 013	-263	103	54	49
2014	Loppa	72	113	-41	68	106	-38	4	7	-3
2015	Håsvik	103	154	-51	79	142	-63	24	12	12
2017	Kvalsund	81	118	-37	81	117	-36	-	1	-1
2018	Måsøy	83	134	-51	73	131	-58	10	3	7
2019	Nordkapp	155	248	-93	138	237	-99	17	11	6
2020	Porsanger	317	331	-14	303	324	-21	14	7	7
2021	Karášjohka - Karásjok	175	129	46	142	116	26	33	13	20
2022	Lebesby	102	106	-4	96	102	-6	6	4	2
2023	Gamvik	71	160	-89	66	151	-85	5	9	-4
2024	Berlevåg	49	124	-75	47	121	-74	2	3	-1
2025	Deatnu - Tana	144	208	-64	123	191	-68	21	17	4
2027	Unjárga - Nesseby	51	65	-14	47	61	-14	4	4	-
2028	Båtsfjord	194	286	-92	120	252	-132	74	34	40
2030	Sør-Varanger	490	724	-234	389	665	-276	101	59	42



A-BLAD

Returadresse:
Statistisk sentralbyrå
Postboks 8131 Dep.
N-0033 Oslo

Publikasjonene kan bestilles fra:

Statistisk sentralbyrå
Salg- og abonnementservice
Postboks 8131 Dep.
N-0033 Oslo

Telefon: 22 00 44 80
Telefaks: 22 86 49 76



Statistisk sentralbyrå
Statistics Norway